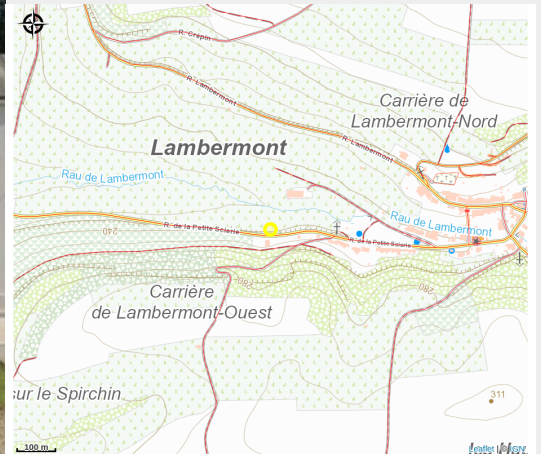


# Gîte du Paquis (rez-de-chaussée)



Crédit : (Libre de droit)



## Infos pratiques

---

Catégorie : Gîte

---

Type d'hébergement : Gîte rural

---

Classement : Échue

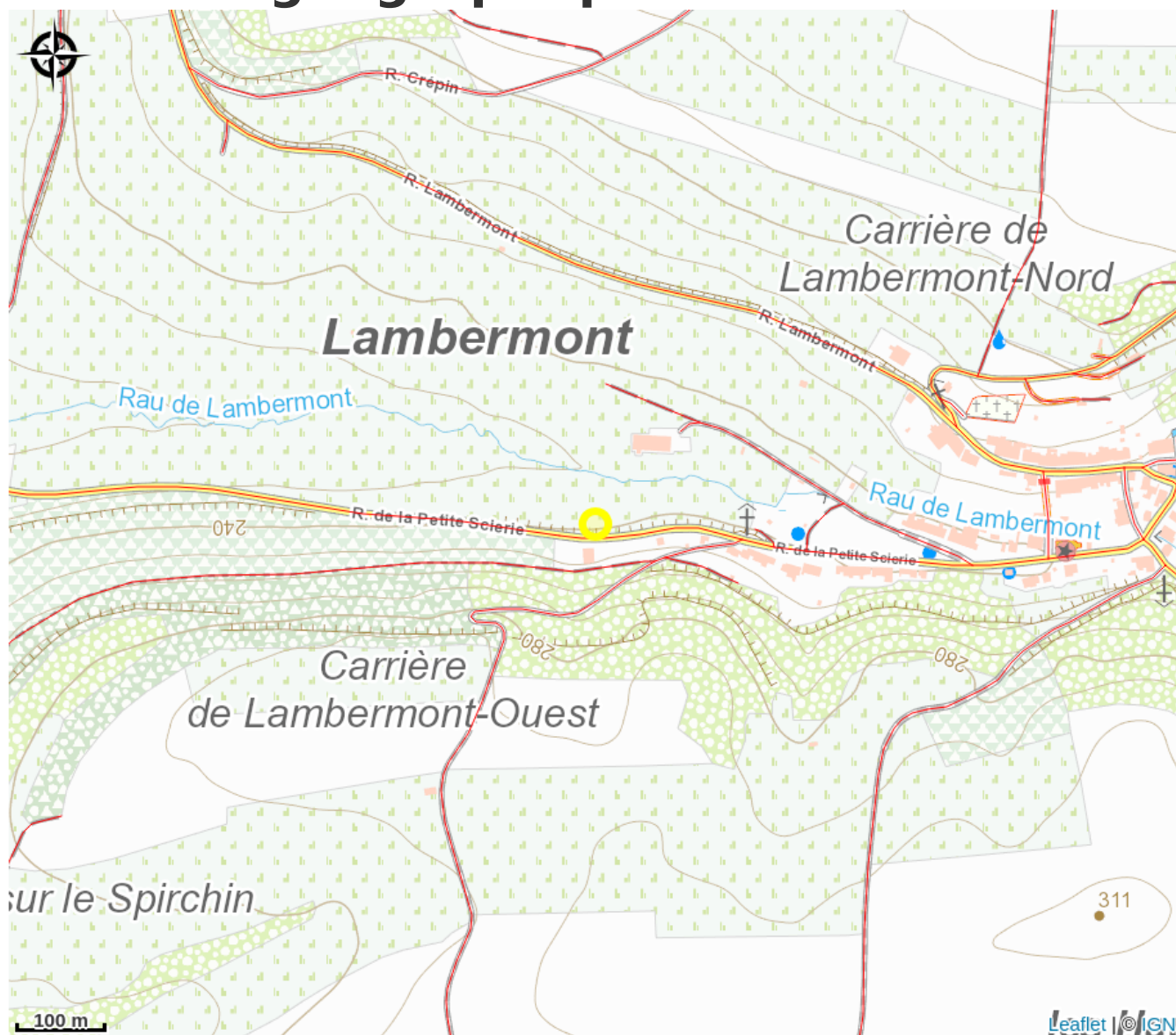
# Description

Deux appartements avec terrasse pour 4 personnes dans ce charmant petit village. Avec un cadre agréable et champêtre, ainsi qu'un agencement moderne, cet hébergement à tout ce qu'il faut pour vous proposer une expérience inoubliable.

## Équipements/Services



# Situation géographique



# Toutes les informations pratiques

## Contact

74 Rue de la Petite Scierie, 6820 - Muno

