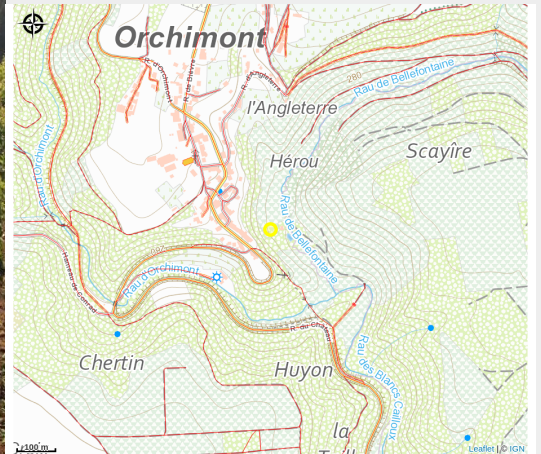


# Vignoble de Bellefontaine



Crédit : (brunaets)



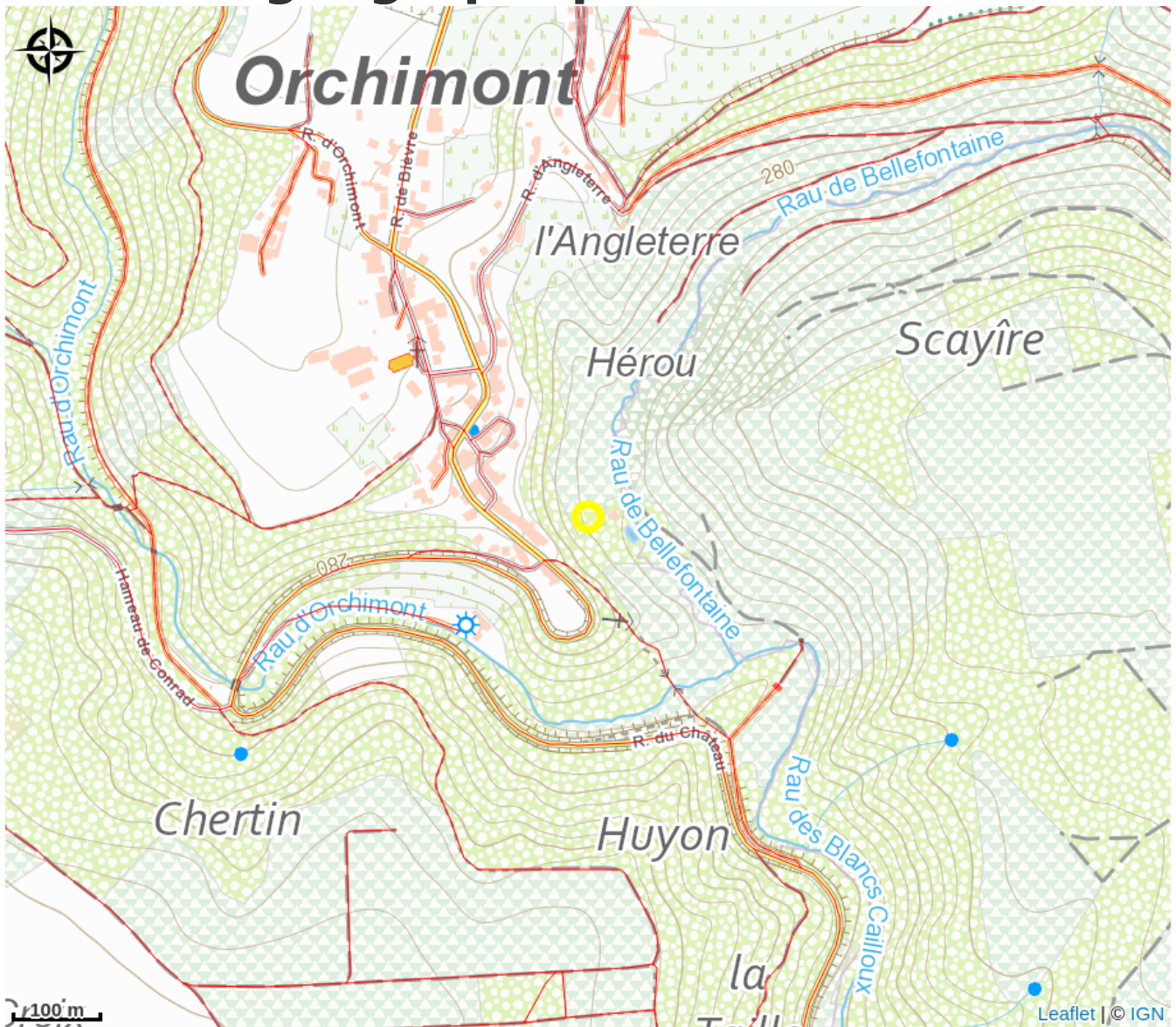
## Infos pratiques

Catégorie : Produit de terroir

# Description

Vins mousseux « méthode traditionnelle » (effervescent), vin rouge et rosé. Méthode traditionnelle, production artisanale. Disponible chez Cafermi, GB.....

# Situation géographique



# Toutes les informations pratiques

## Contact

82 Rue du Château, 5550 - Orchimont

