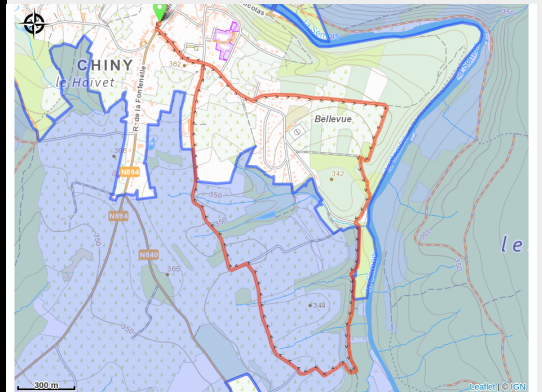


# Les dix Fosses



No photo



## Infos pratiques

---

Pratique : Pédestre

---

Longueur : 5.8 km

---

Dénivelé positif : 101 m

---

Difficulté : Facile

---

Type : Boucle

# Itinéraire

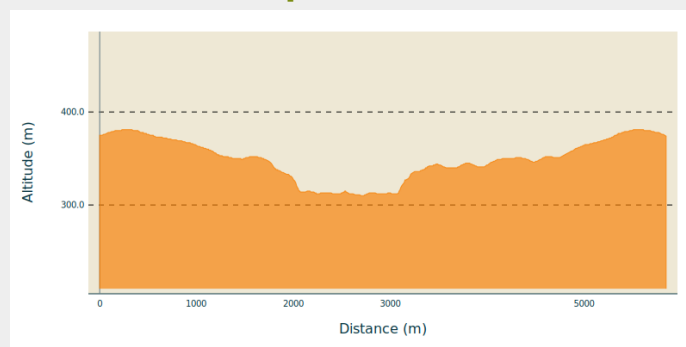
**Départ** : 6810 - Chiny

**Arrivée** : 6810 - Chiny

**Balisage** : ■ N1 - Vert

**Communes** : 1. Chiny

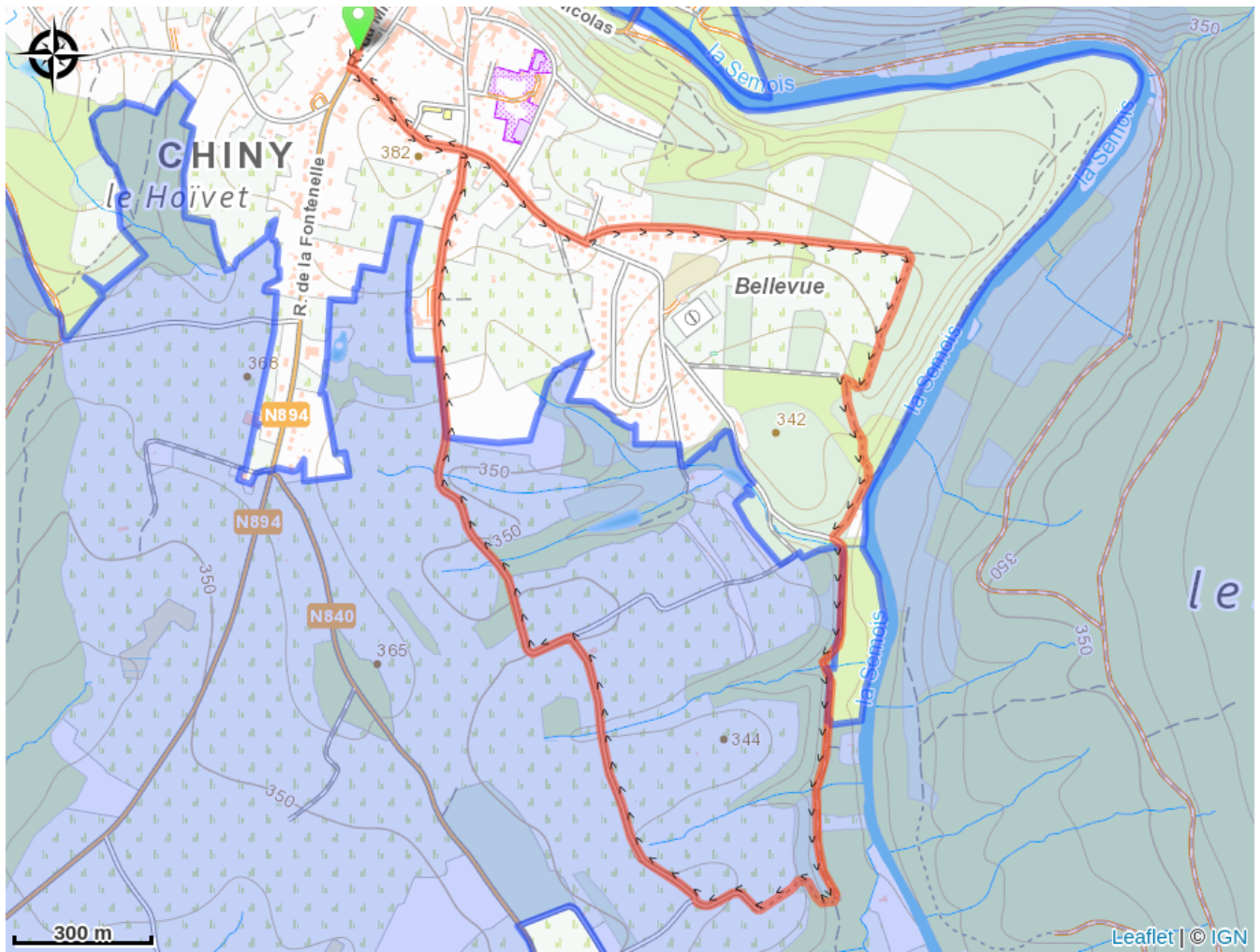
## Profil altimétrique



Altitude min 310 m Altitude max 381 m

Balade au départ de l'ancien bureau du tourisme de Chiny. Tantôt dans le village, tantôt le long de l'eau ...balisage parfois difficile.

# Sur votre route...



# Toutes les informations pratiques

# Zones de sensibilité environnementale

Le long de votre itinéraire, vous allez traverser des zones de sensibilité liées à la présence d'une espèce ou d'un milieu particulier. Dans ces zones, un comportement adapté permet de contribuer à leur préservation. Pour plus d'informations détaillées, des fiches spécifiques sont accessibles pour chaque zone.

## **Bassin de la Semois de Jamoigne à Chiny**

Période de sensibilité :

Contact :

[Biodiversité Wallonie](#)



### **Ile du Pont Saint-Nicolas (Chiny)**

Période de sensibilité :

Contact :

[Biodiversité Wallonie](#)

Site de grand intérêt biologique

### **Marais au sud de Chiny (Chiny)**

Période de sensibilité :

Contact :

[Biodiversité Wallonie](#)

Site de grand intérêt biologique