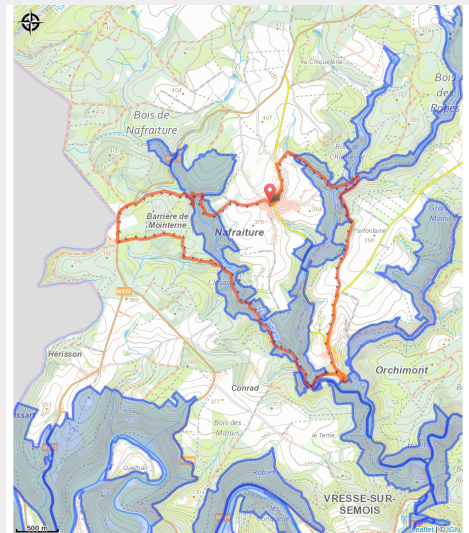


VTT - Circuit du ruisseau de Nafraiture



Infos pratiques

Pratique : VTT

Longueur : 12.2 km

Dénivelé positif : 344 m

Type : Boucle

Itinéraire

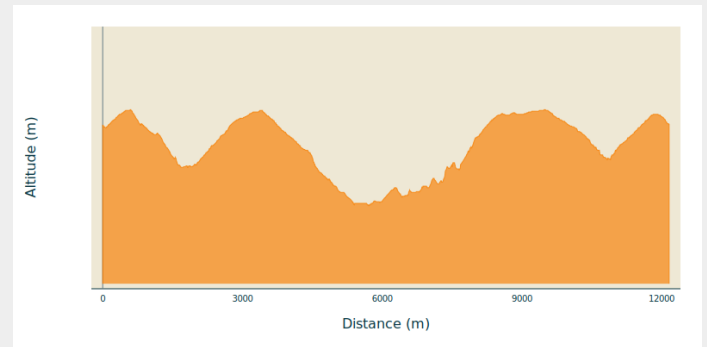
Départ : 5550 - Nafraiture

Arrivée : 5550 - Nafraiture

Balisage : 🚩 N3 - Jaune

Communes : 1. Vresse-sur-Semois

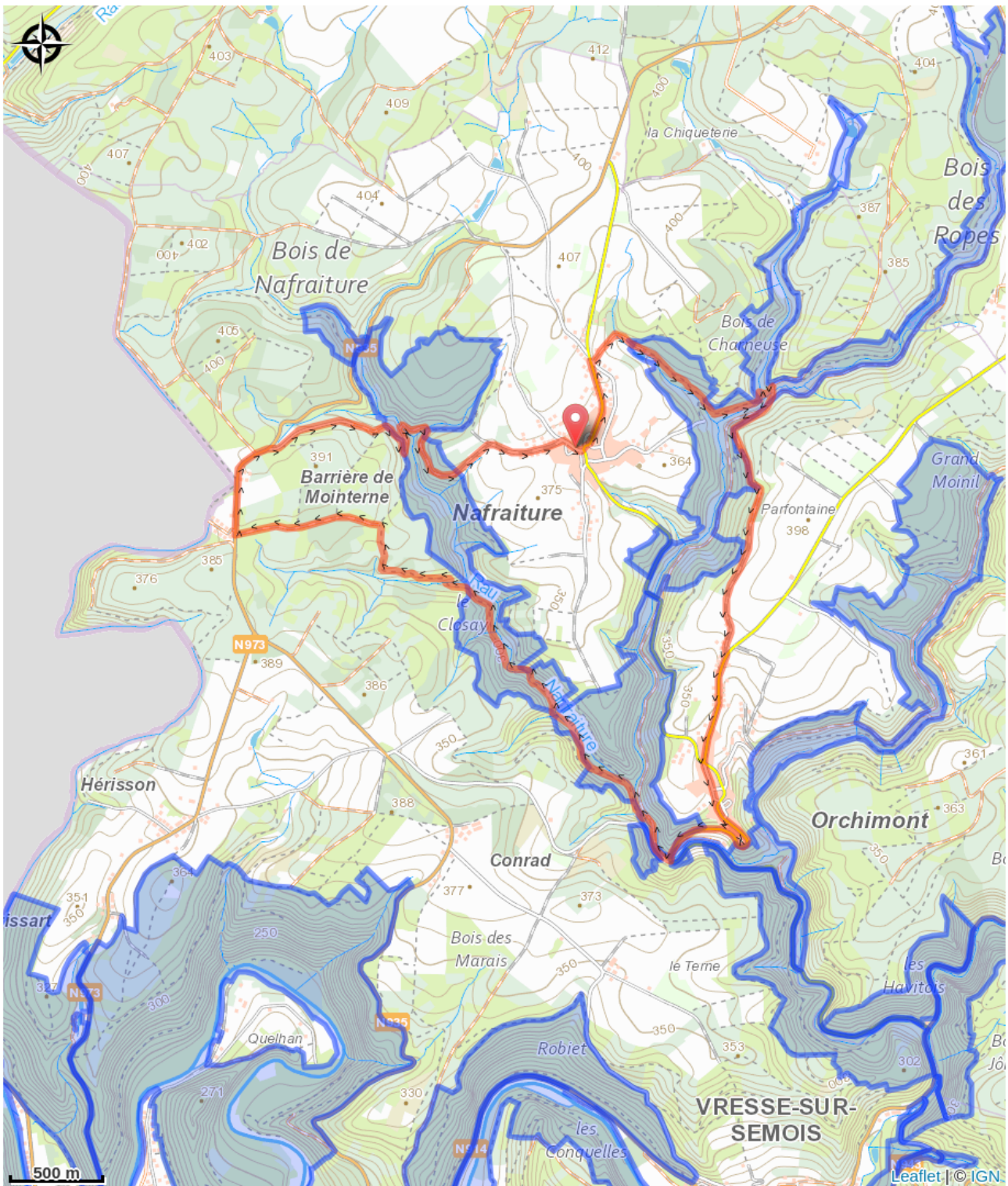
Profil altimétrique



Altitude min 259 m Altitude max 382 m

En attente

Sur votre route...



Toutes les informations pratiques

Zones de sensibilité environnementale

Le long de votre itinéraire, vous allez traverser des zones de sensibilité liées à la présence d'une espèce ou d'un milieu particulier. Dans ces zones, un comportement adapté permet de contribuer à leur préservation. Pour plus d'informations détaillées, des fiches spécifiques sont accessibles pour chaque zone.

Bassin du Ruisseau du Ru au Moulin

Période de sensibilité :

Contact :

[Biodiversité Wallonie](#)



Orchimont (Bièvre; Vresse-sur-Semois)

Période de sensibilité :

Contact :

[Biodiversité Wallonie](#)

Site de grand intérêt biologique