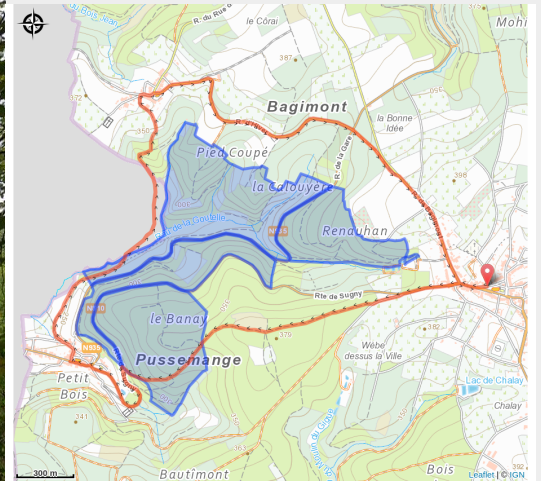


La Goutelle



(MTPBA)



Infos pratiques

Pratique : Pédestre

Durée : 2 h

Longueur : 7.5 km

Dénivelé positif : 208 m


Difficulté : Moyen

Type : Boucle

Itinéraire

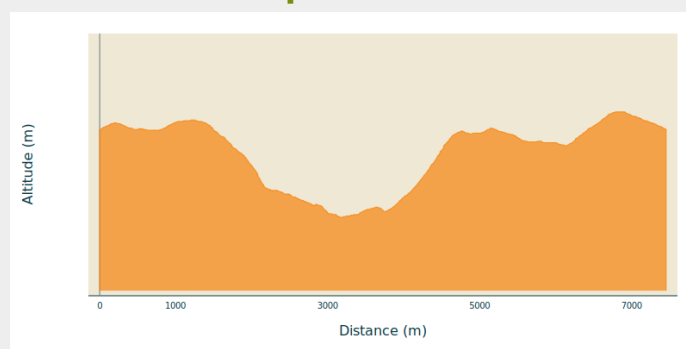
Départ : 5550 - Sugny

Arrivée : 5550 - Sugny

Balisage :  Rectangle avec incrustation
- Vert

Communes : 1. Vresse-sur-Semois

Profil altimétrique



Altitude min 244 m Altitude max 388 m

Promenade tranquille dans la partie la plus au sud de la commune de Vresse-sur-Semois. Découvrez les villages isolés de Bagimont et de Pussemange, à la frontière de la France.

Toutes les informations pratiques

Zones de sensibilité environnementale

Le long de votre itinéraire, vous allez traverser des zones de sensibilité liées à la présence d'une espèce ou d'un milieu particulier. Dans ces zones, un comportement adapté permet de contribuer à leur préservation. Pour plus d'informations détaillées, des fiches spécifiques sont accessibles pour chaque zone.

Vallée du Ruisseau de la Goutelle

Période de sensibilité :

Contact :

[Biodiversité Wallonie](#)

