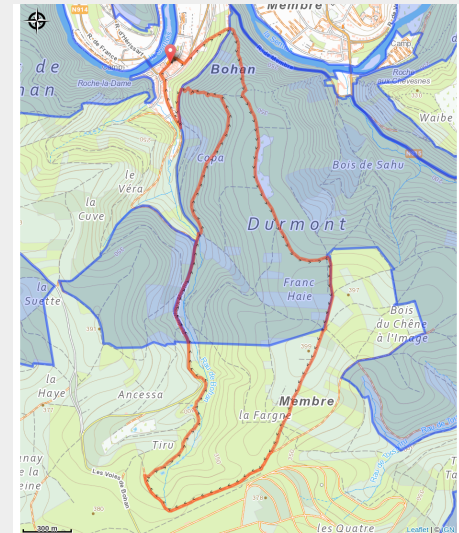


Tiru



(MTPBA)

Infos pratiques

Pratique : Pédestre

Durée : 3 h

Longueur : 8.6 km

Dénivelé positif : 349 m

Difficulté : Moyen

Type : Boucle

Itinéraire

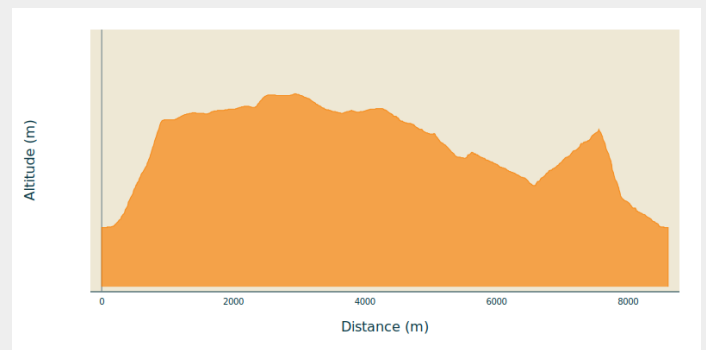
Départ : 5550 - Bohan

Arrivée : 5550 - Bohan

Balisage : ◆ Piéton - Losange - Vert

Communes : 1. Vresse-sur-Semois

Profil altimétrique

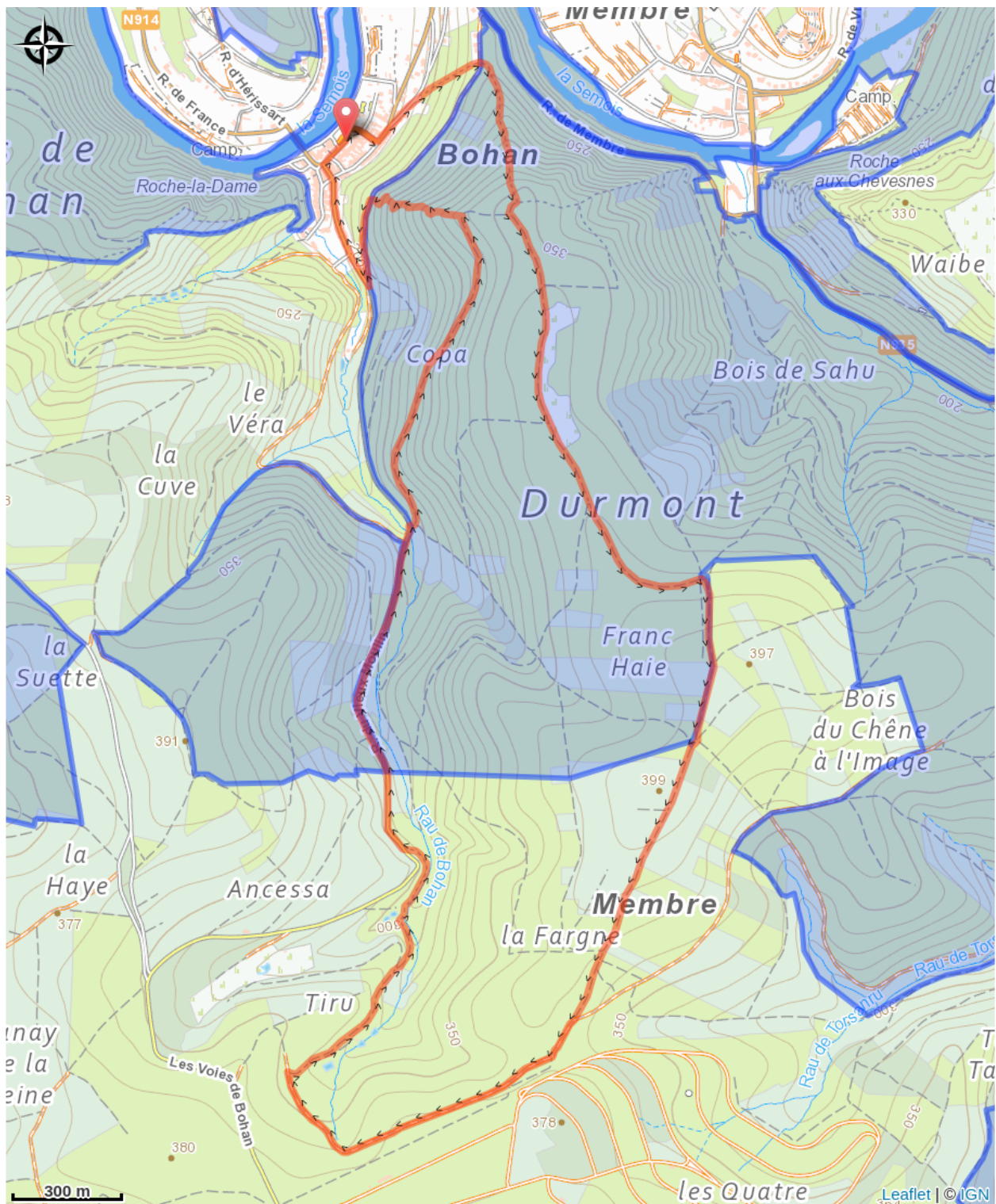


Altitude min 171 m Altitude max 397 m

Une montée raide au début de la randonnée vous mène au point de vue "les 8 Semois". Après cet effort, la randonnée se poursuit par de larges chemins forestiers et passe par le Chêne à l'Image : un chêne remarquable.

Une partie du chemin de retour se fait le long de la route reliant Bohan à Sugny. Retour dans la forêt et après une dernière montée, un sentier étroit descend en pente raide vers le village.

Sur votre route...



Toutes les informations pratiques

Zones de sensibilité environnementale

Le long de votre itinéraire, vous allez traverser des zones de sensibilité liées à la présence d'une espèce ou d'un milieu particulier. Dans ces zones, un comportement adapté permet de contribuer à leur préservation. Pour plus d'informations détaillées, des fiches spécifiques sont accessibles pour chaque zone.

Vallée de la Semois en aval d'Alle

Période de sensibilité :

Contact :

[Biodiversité Wallonie](#)

