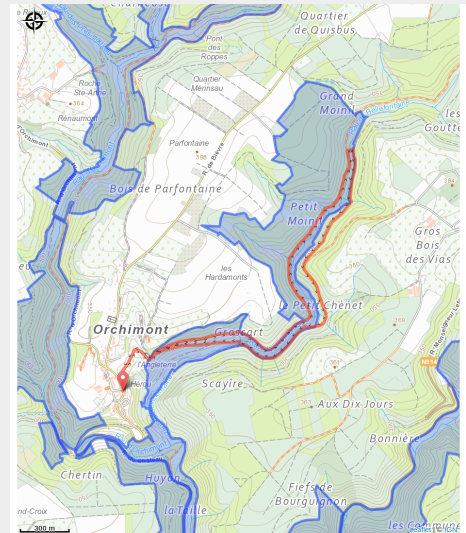


# La Roche aux Corbeaux



(MTBA)



## Infos pratiques

Pratique : Pédestre

Durée : 1 h 30

Longueur : 5.8 km

Dénivelé positif : 153 m

Difficulté : Facile

Type : Boucle

# Itinéraire

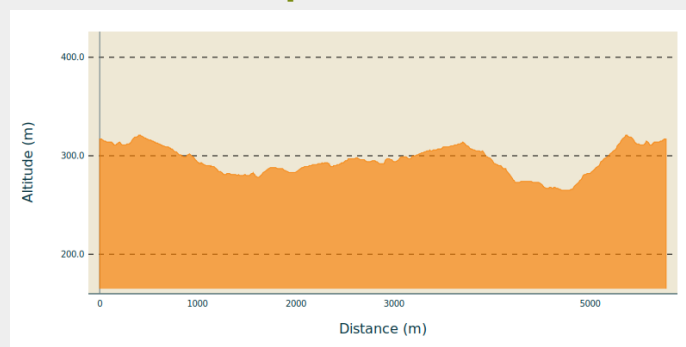
**Départ** : 5550 - Orchimont

**Arrivée** : 5550 - Orchimont

**Balisage** : ■ N1 - Bleu

**Communes** : 1. Vresse-sur-Semois

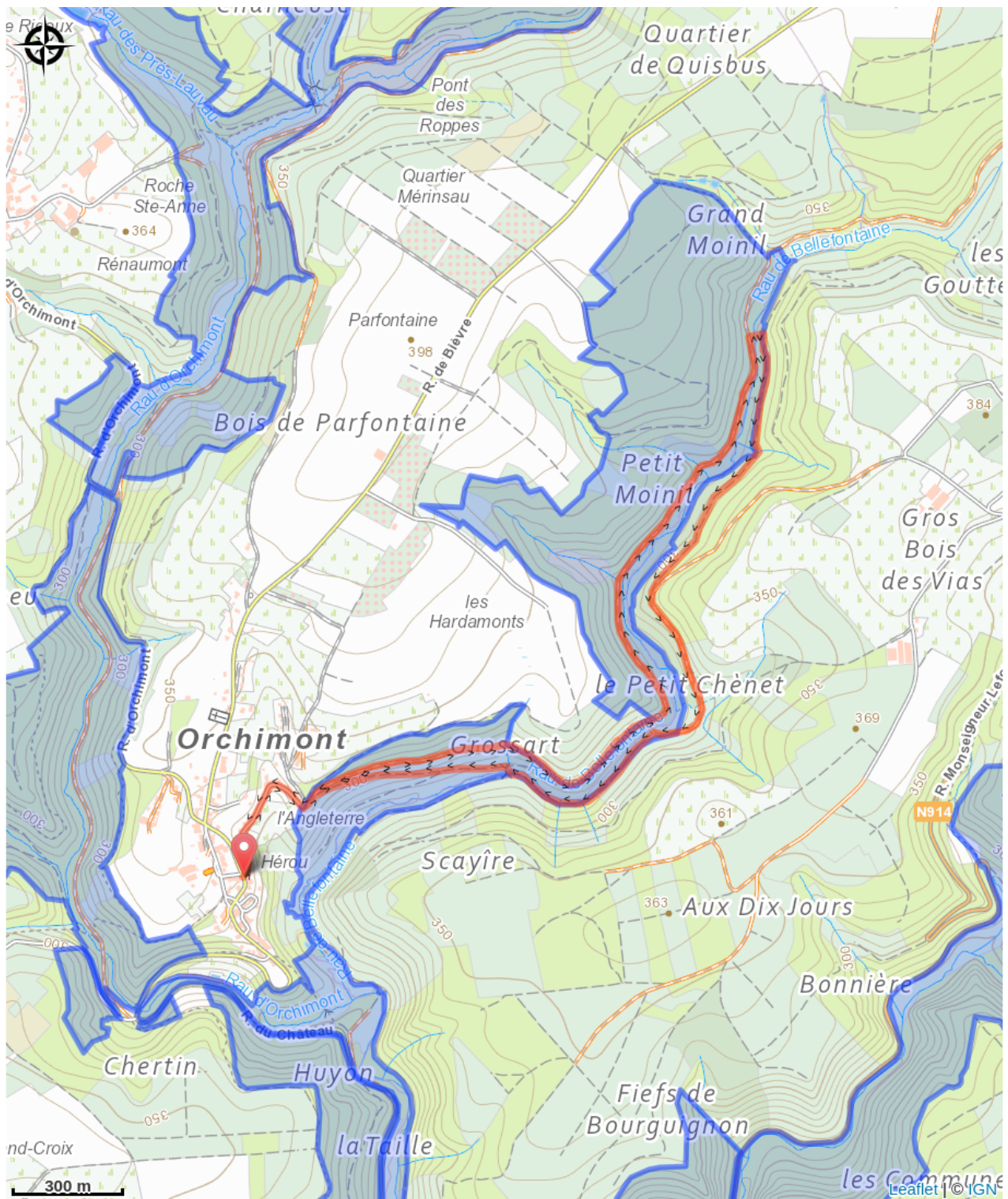
## Profil altimétrique



Altitude min 265 m Altitude max 321 m

Petite balade tranquille dans la belle vallée du ruisseau de Bellefontaine. Facile et agréable à faire avec des enfants et accès direct au ruisseau aux deux passerelles.

# Sur votre route...



# Toutes les informations pratiques

# Zones de sensibilité environnementale

Le long de votre itinéraire, vous allez traverser des zones de sensibilité liées à la présence d'une espèce ou d'un milieu particulier. Dans ces zones, un comportement adapté permet de contribuer à leur préservation. Pour plus d'informations détaillées, des fiches spécifiques sont accessibles pour chaque zone.

## **Bassin du Ruisseau du Ru au Moulin**

Période de sensibilité :

Contact :

[Biodiversité Wallonie](#)



### **Orchimont (Bièvre; Vresse-sur-Semois)**

Période de sensibilité :

Contact :

[Biodiversité Wallonie](#)

Site de grand intérêt biologique