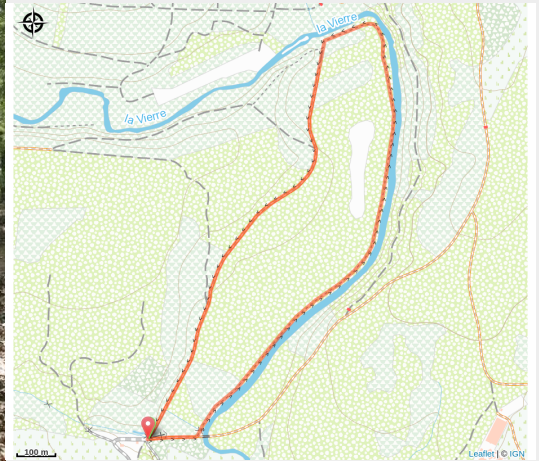


Le pont de fer



(Michel Laurent)



Infos pratiques

Pratique : Pédestre

Longueur : 2.9 km

Dénivelé positif : 20 m

Difficulté : Facile

Type : Boucle

Itinéraire

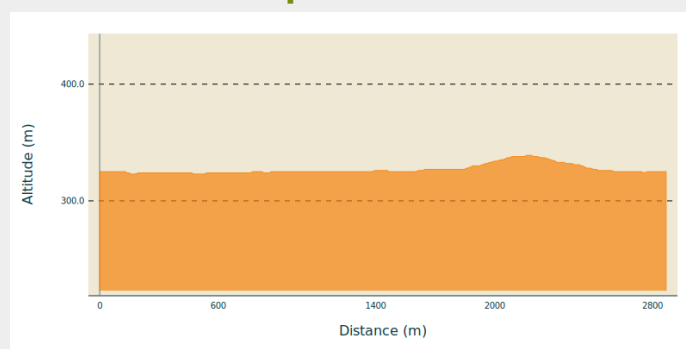
Départ : 6811 - Les Bulles

Arrivée : 6811 - Les Bulles

Balisage : ■ N1 (Piéton) - Rouge

Communes : 1. Chiny

Profil altimétrique

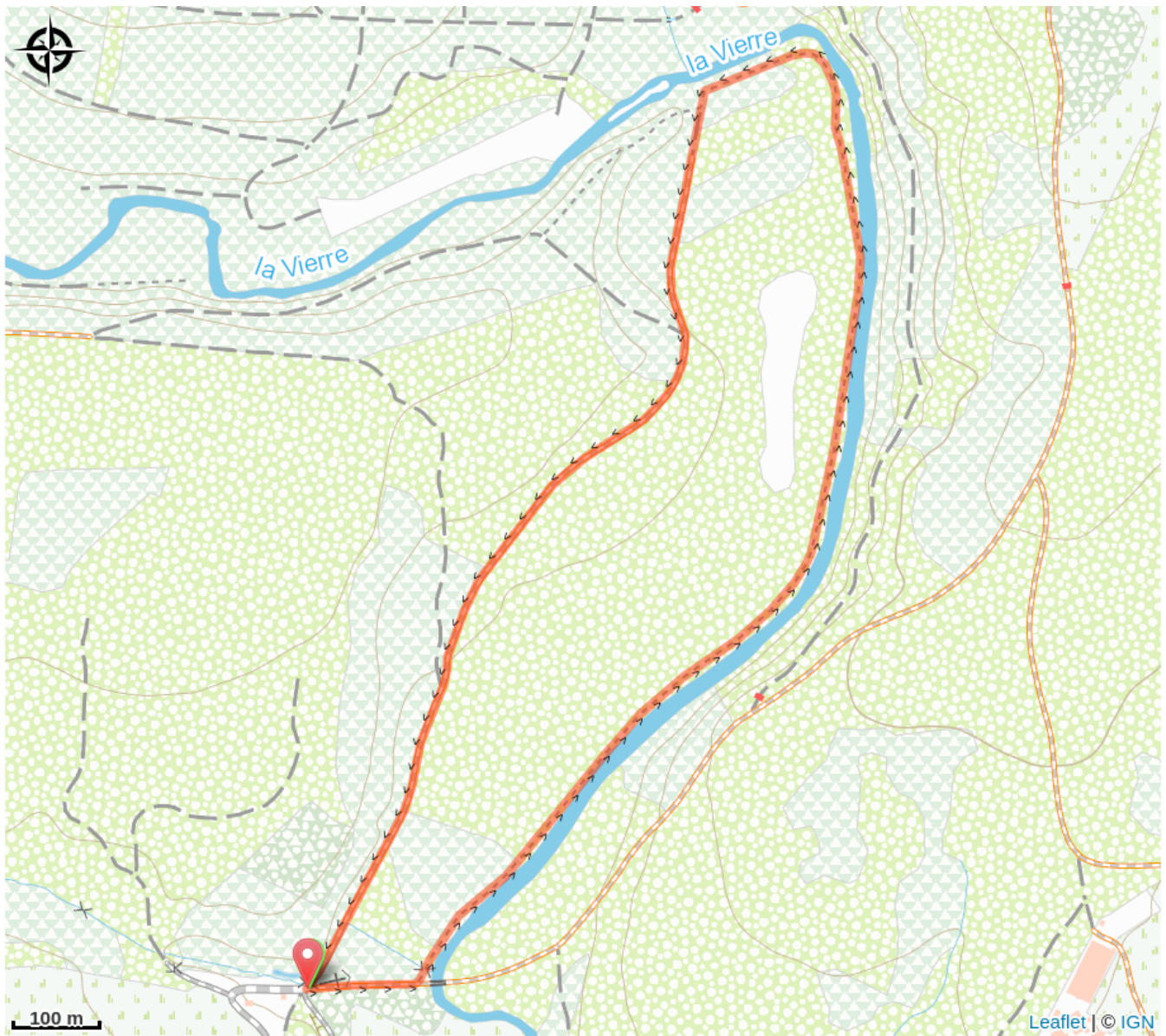


Altitude min 323 m Altitude max 339 m

Cette balade vous emmène vagabonder à la limite de la Gaume et de l'Ardenne, entre Semois et Vierre, dans un cadre forestier enchanteur. Au départ de la promenade, vous remarquerez une stèle commémorative de la chapelle du Maquis. À l'arrivée, les enfants pourront s'en donner à cœur joie dans la magnifique plaine de jeux.

Balade commentée disponible via l'application Izitravel.

Sur votre route...



Toutes les informations pratiques