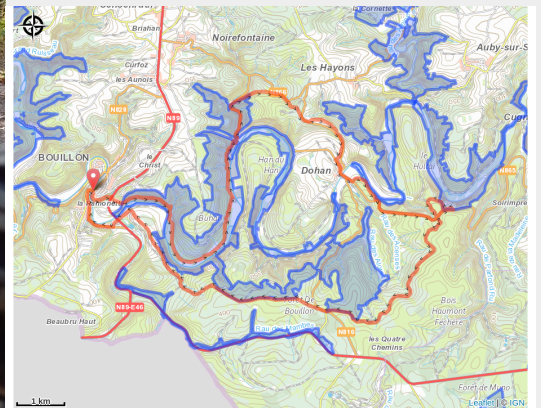


VTT vert Promenade de Dohan



(MTBA)



Infos pratiques

Pratique : VTT

Durée : 2 h 30

Longueur : 28.1 km

Dénivelé positif : 631 m

Difficulté : Moyen

Type : Boucle

Itinéraire

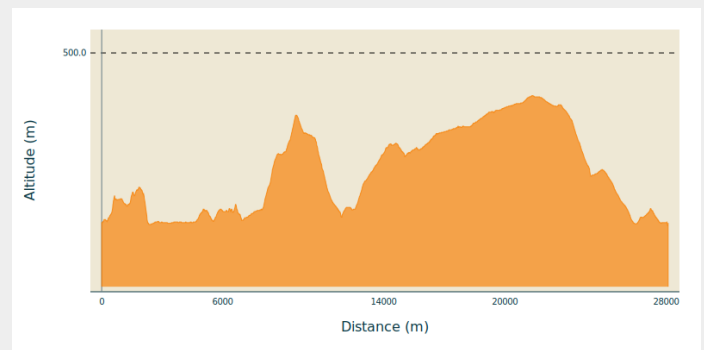
Départ : 6830 - Bouillon

Arrivée : 6830 - Bouillon

Balisage : 🟡 N3 (Vététiste) - Vert

Communes : 1. Bouillon

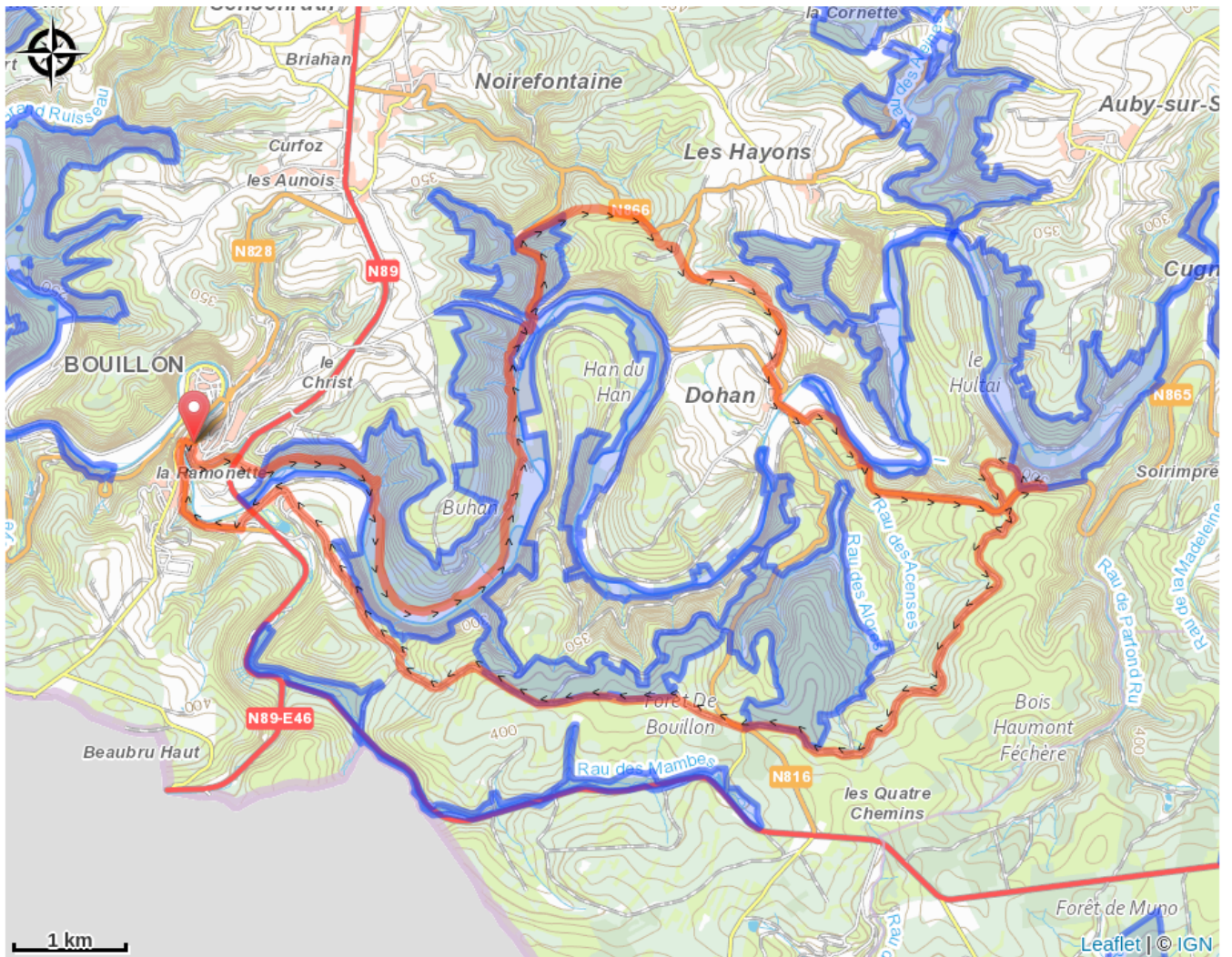
Profil altimétrique



Altitude min 217 m Altitude max 430 m

Balade VTT familiale, pour les grands enfants déjà bien sportifs vu le dénivelés de 700 m. Chemins dans l'ensemble assez larges; empierrés et terreux. 2 petites portions techniques. Ce circuit emprunte une bonne partie du mythique parcours du Grand Raid Godefroy, mais en sens inverse. A la découverte de magnifiques points de vue de la Moyenne Semois, de l'authentique village de Dohan. Immersion en pleine nature traversée par la Semois.

Sur votre route...



Toutes les informations pratiques

Zones de sensibilité environnementale

Le long de votre itinéraire, vous allez traverser des zones de sensibilité liées à la présence d'une espèce ou d'un milieu particulier. Dans ces zones, un comportement adapté permet de contribuer à leur préservation. Pour plus d'informations détaillées, des fiches spécifiques sont accessibles pour chaque zone.

Bassin de la Semois du Maka à Bouillon

Période de sensibilité :

Contact :

[Biodiversité Wallonie](#)



Bassin de la Semois de Florenville à Auby

Période de sensibilité :

Contact :

[Biodiversité Wallonie](#)

