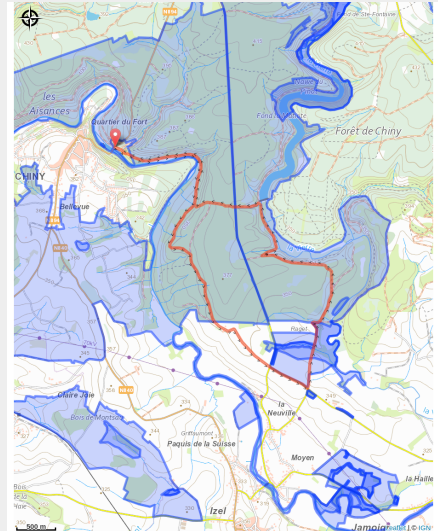


Le Charmois



(Laurence Lecuivre)



Infos pratiques

Pratique : Pédestre

Longueur : 11.7 km

Dénivelé positif : 190 m

Difficulté : Facile

Type : Boucle

Itinéraire

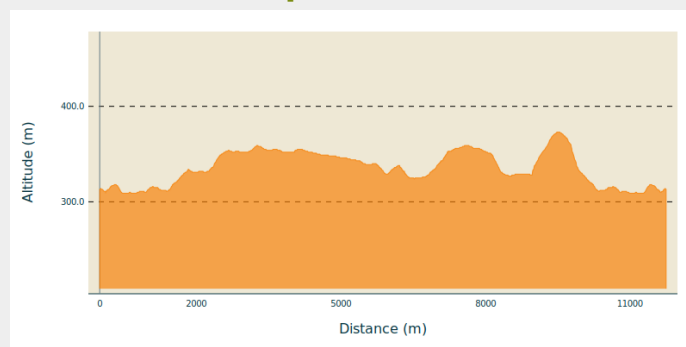
Départ : 6810 - Chiny

Arrivée : 6810 - Chiny

Balisage : ■ N1 - Rouge

Communes : 1. Chiny

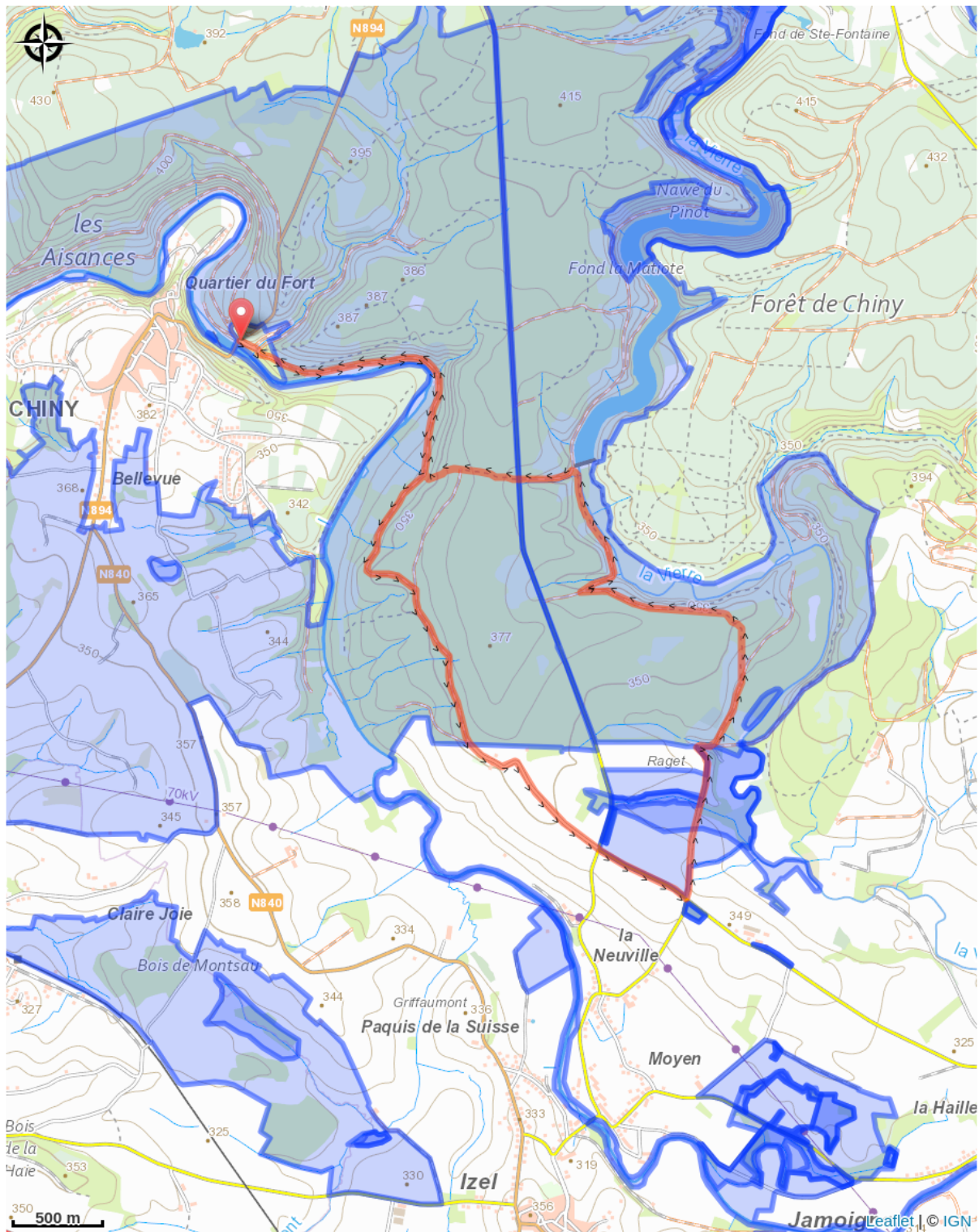
Profil altimétrique



Altitude min 309 m Altitude max 373 m

Parcours entre Gaume et Ardenne de +/- 12km où vous apprécierez la Vierre dans son état sauvage avant de la voir domptée au barrage.

Sur votre route...



Toutes les informations pratiques

Zones de sensibilité environnementale

Le long de votre itinéraire, vous allez traverser des zones de sensibilité liées à la présence d'une espèce ou d'un milieu particulier. Dans ces zones, un comportement adapté permet de contribuer à leur préservation. Pour plus d'informations détaillées, des fiches spécifiques sont accessibles pour chaque zone.

Bassin de la Semois de Jamoigne à Chiny

Période de sensibilité :

Contact :

[Biodiversité Wallonie](#)



Basse-Vierre

Période de sensibilité :

Contact :

[Biodiversité Wallonie](#)



Forêt alluviale de la Chapelle du Maquis (Chiny)

Période de sensibilité :

Contact :

[Biodiversité Wallonie](#)

Site de grand intérêt biologique

Grifaumont (Chiny)

Période de sensibilité :

Contact :

[Biodiversité Wallonie](#)

Site de grand intérêt biologique

Ile du Pont Saint-Nicolas (Chiny)

Période de sensibilité :

Contact :

[Biodiversité Wallonie](#)

Site de grand intérêt biologique

Les Croisettes de Suxy (Chiny)

Période de sensibilité :

Contact :

[Biodiversité Wallonie](#)

Site de grand intérêt biologique

Aisances de Moyen

Période de sensibilité :

Contact :

[Biodiversité Wallonie](#)

Réserve naturelle domaniale