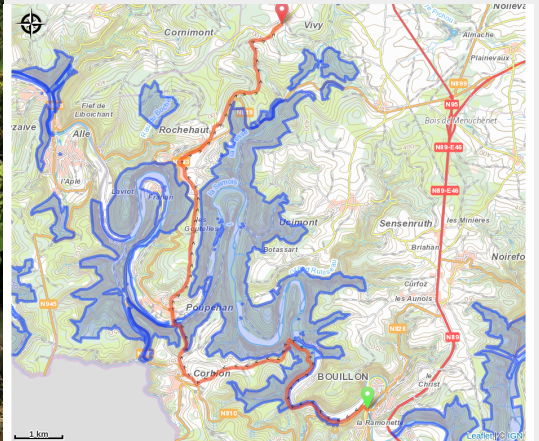


Bouillon : Grande promenade Bouillon-Vivy



(MTBA - C. François)



Infos pratiques

Pratique : Pédestre

Durée : 7 h

Longueur : 16.8 km

Dénivelé positif : 626 m

Difficulté : Difficile

Type : Linéaire

Itinéraire

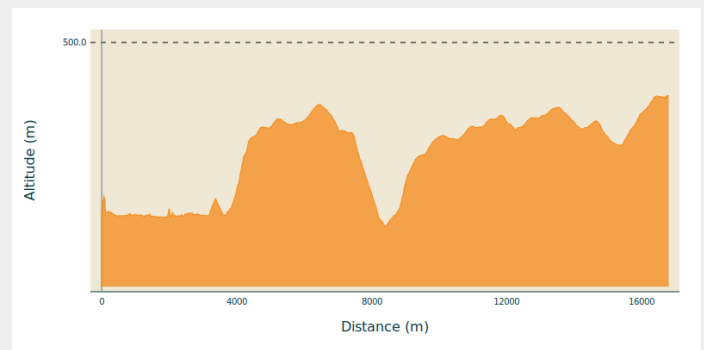
Départ : 6830 - Bouillon

Arrivée : 6833 - Vivy

Balisage : ■ Rectangle horizontal - Rouge

Communes : 1. Bouillon

Profil altimétrique



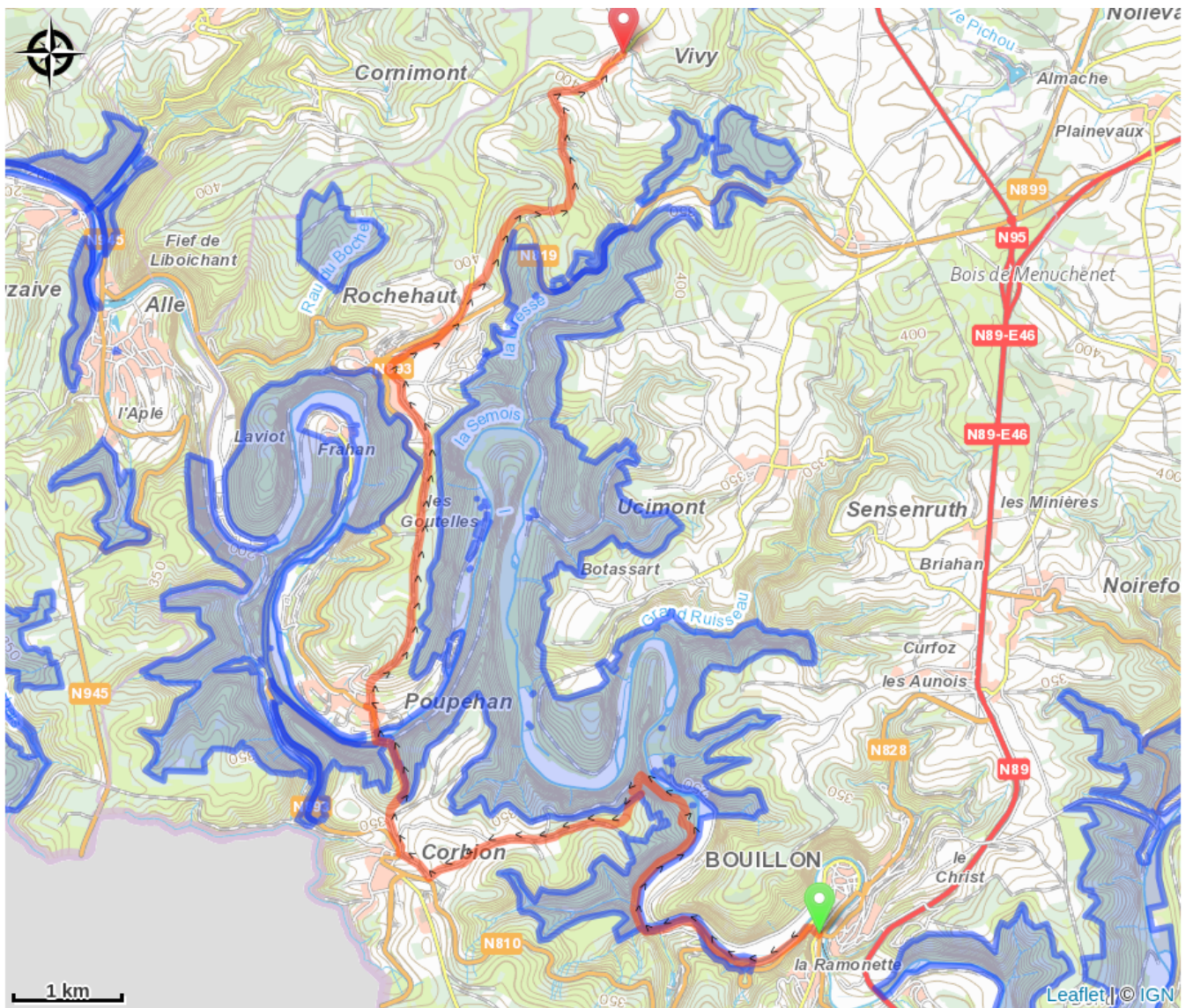
Altitude min 198 m Altitude max 413 m

Magnifique randonnée en ligne traversant la commune de Bouillon. Ses massifs forestiers avec ses paysages de rêve, ses villages typiques de Corbion, Poupehan, Rochehaut et Vivy vous enchanteront. Itinéraire riche sur le plan historique, botanique et paysager. Sentier rustique, sauvage par endroit ou grand chemin empierré à d'autres moments.

Retour possible par le chemin forestier de Vivy à Mogimont et à la sortie du bois, prendre à droite le GR 14 jusque Bouillon. 12,5 km de Vivy à Bouillon. Total 30 km.

Possibilité de loger à Rochehaut. Bus de Vivy uniquement en jours de semaines (peu de bus et pas le week-end) pour rejoindre Bouillon. Renseignez-vous sur les horaires sur le site du busTEC.

Sur votre route...



Toutes les informations pratiques

Zones de sensibilité environnementale

Le long de votre itinéraire, vous allez traverser des zones de sensibilité liées à la présence d'une espèce ou d'un milieu particulier. Dans ces zones, un comportement adapté permet de contribuer à leur préservation. Pour plus d'informations détaillées, des fiches spécifiques sont accessibles pour chaque zone.

Bassin de la Semois de Bouillon à Alle

Période de sensibilité :

Contact :

[Biodiversité Wallonie](#)



Vallée de la Semois de Poupehan à Alle (Bouillon; Vresse-sur-Semois)

Période de sensibilité :

Contact :

[Biodiversité Wallonie](#)

Site de grand intérêt biologique

Ardoisière de Gérardfosse (Bouillon)

Période de sensibilité :

Contact :

[Biodiversité Wallonie](#)

Site de grand intérêt biologique

Château-fort de Bouillon (Bouillon)

Période de sensibilité :

Contact :

[Biodiversité Wallonie](#)

Site de grand intérêt biologique

Ile du camping du Vieux Moulin (Bouillon)

Période de sensibilité :

Contact :

[Biodiversité Wallonie](#)

Site de grand intérêt biologique

Ile du Pic du Diable (Bouillon)

Période de sensibilité :

Contact :

[Biodiversité Wallonie](#)

Site de grand intérêt biologique

La Grande Prairie (Bouillon)

Période de sensibilité :

Contact :

[Biodiversité Wallonie](#)

Site de grand intérêt biologique

Le Tombeau du Géant (Bouillon)

Période de sensibilité :

Contact :

[Biodiversité Wallonie](#)

Site de grand intérêt biologique

Noue de Morsehan (Bouillon)

Période de sensibilité :

Contact :

[Biodiversité Wallonie](#)

Site de grand intérêt biologique

Gerardfosse (Ardoisiere)

Période de sensibilité :

Contact :

[Biodiversité Wallonie](#)

Réserve naturelle domaniale

