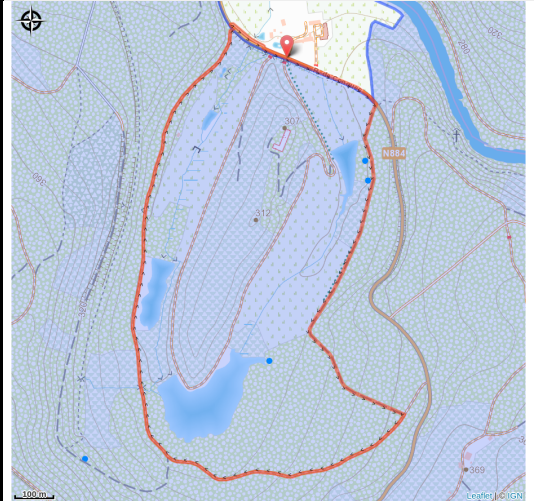


Les Etangs des Conques



No photo



Infos pratiques

Pratique : Pédestre

Longueur : 3.5 km

Dénivelé positif : 66 m

Difficulté : Facile

Type : Boucle

Itinéraire

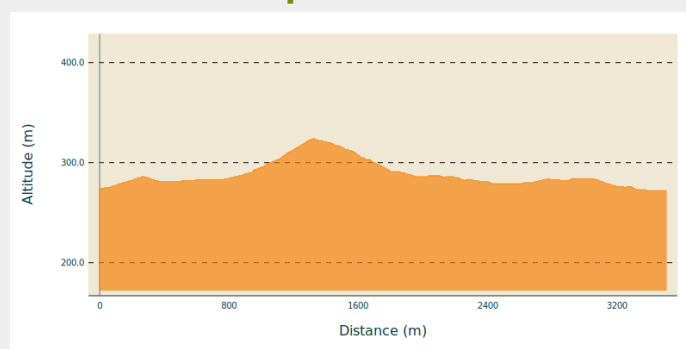
Départ : rue des épioux, 6820 - Sainte-Cécile

Arrivée : rue des épioux, 6820 - Sainte-Cécile

Balisage : ■ N1 - Bleu

Communes : 1. Florenville

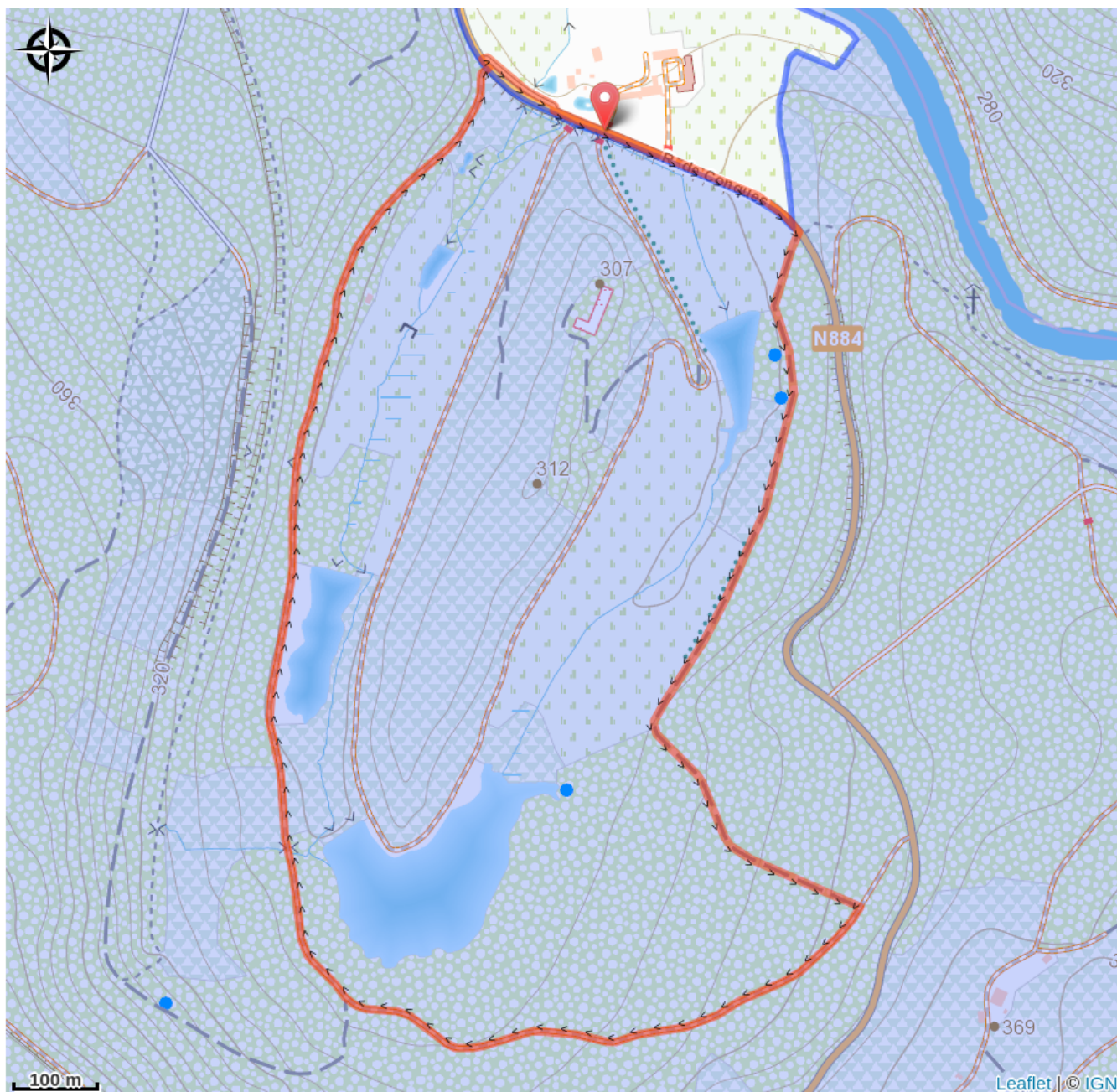
Profil altimétrique



Altitude min 272 m Altitude max 324 m

Cette petite promenade facile, accessible à tous, vous emmène à la découverte des étangs de Conques, nichés en milieu forestier.

Sur votre route...



Toutes les informations pratiques

Zones de sensibilité environnementale

Le long de votre itinéraire, vous allez traverser des zones de sensibilité liées à la présence d'une espèce ou d'un milieu particulier. Dans ces zones, un comportement adapté permet de contribuer à leur préservation. Pour plus d'informations détaillées, des fiches spécifiques sont accessibles pour chaque zone.

Bassin de la Semois de Florenville à Auby

Période de sensibilité :

Contact :

[Biodiversité Wallonie](#)



Etangs de Conques (Florenville)

Période de sensibilité :

Contact :

[Biodiversité Wallonie](#)

Site de grand intérêt biologique