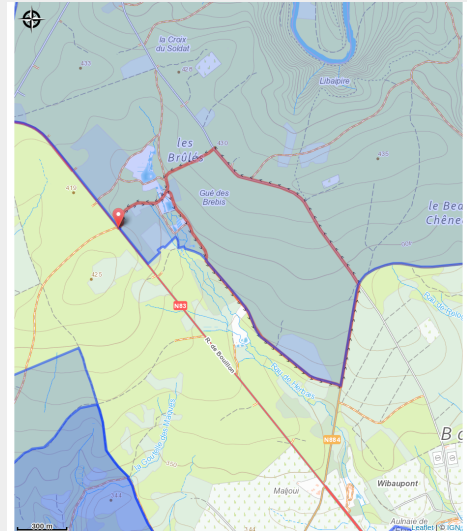


Gué des Brebis



(Michel Laurent/La Lorraine Gaumaise)



Infos pratiques

Pratique : Pédestre

Longueur : 5.0 km

Dénivelé positif : 88 m

Difficulté : Facile

Type : Boucle

Itinéraire

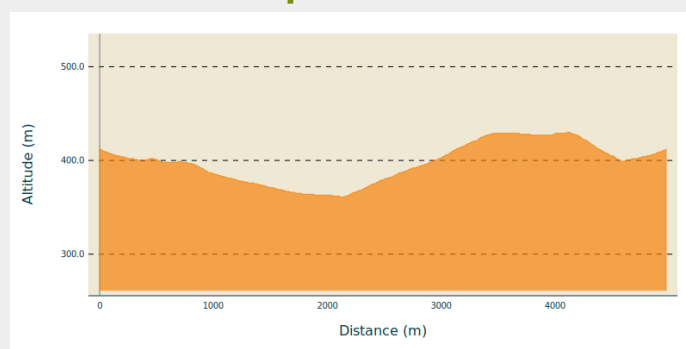
Départ : Rue de Bouillon, 6820 - Sainte-Cécile

Arrivée : Rue de Bouillon, 6820 - Sainte-Cécile

Balisage : ■ N1 - Rouge

Communes : 1. Florenville

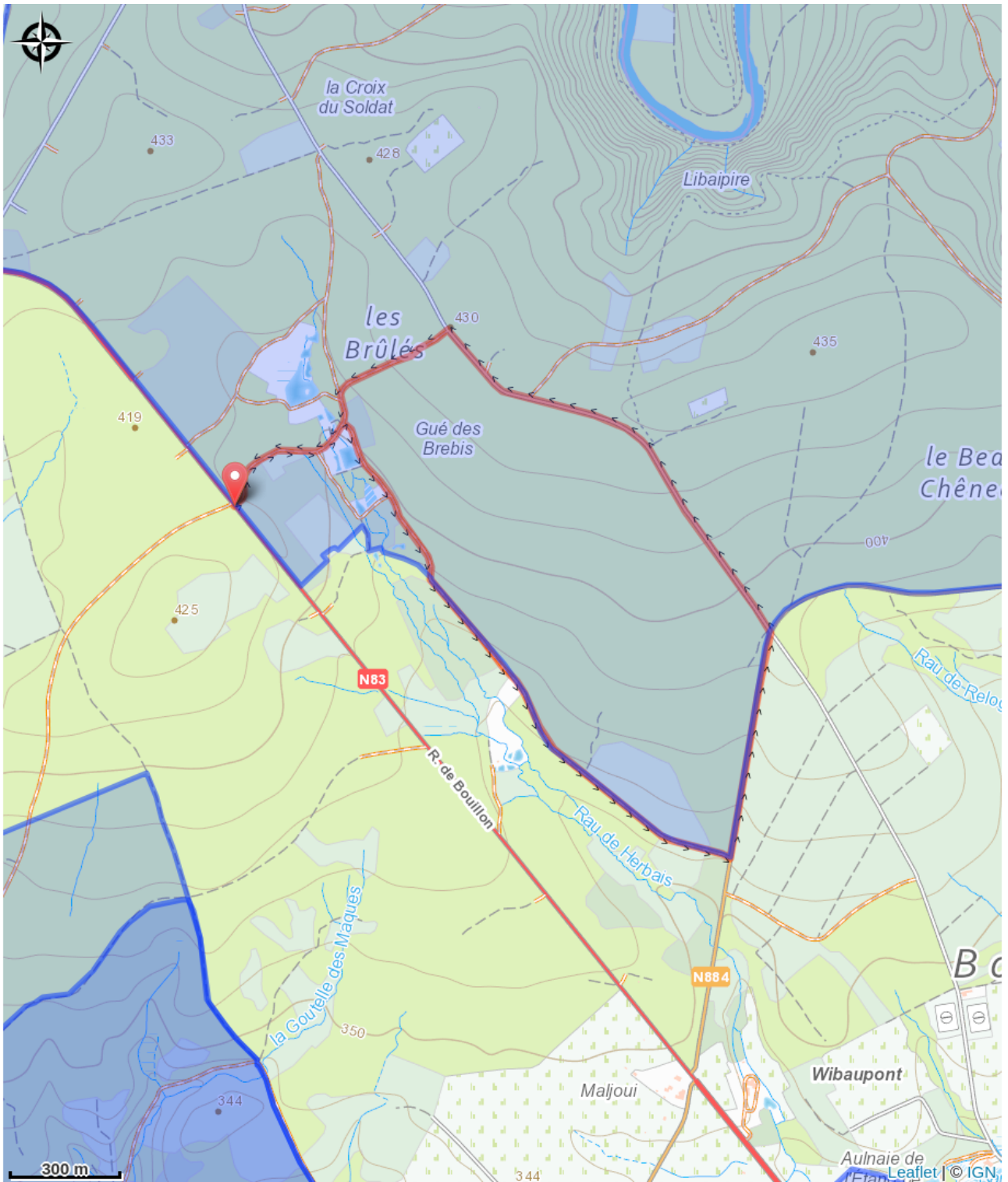
Profil altimétrique



Altitude min 361 m Altitude max 430 m

Non loin du village de Sainte-Cécile, cette petite promenade en milieu boisé invite à une découverte douce et paisible.

Sur votre route...



Toutes les informations pratiques

Zones de sensibilité environnementale

Le long de votre itinéraire, vous allez traverser des zones de sensibilité liées à la présence d'une espèce ou d'un milieu particulier. Dans ces zones, un comportement adapté permet de contribuer à leur préservation. Pour plus d'informations détaillées, des fiches spécifiques sont accessibles pour chaque zone.

Bassin de la Semois de Florenville à Auby

Période de sensibilité :

Contact :

[Biodiversité Wallonie](#)

