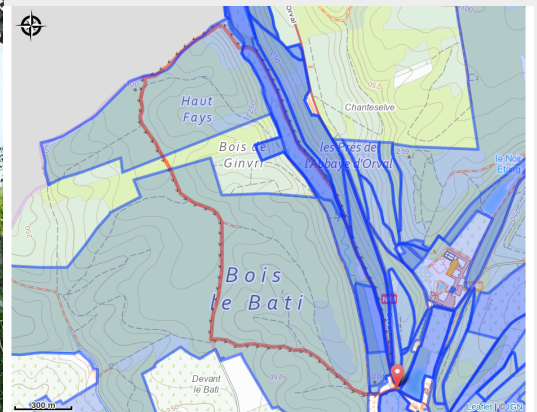


Promenade des Bornes



(Trekking & Voyage)



Infos pratiques

Pratique : Pédestre

Longueur : 5.6 km

Dénivelé positif : 103 m

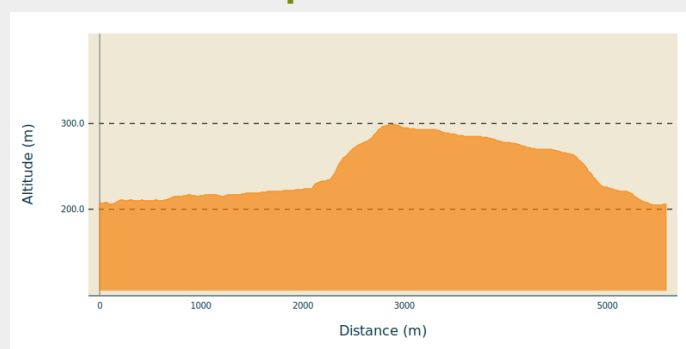
Difficulté : Moyen

Type : Boucle

Itinéraire

Départ : 6823 - Villers-devant-Orval
Arrivée : 6823 - Villers-devant-Orval
Balisage : ■ N1 - Rouge
Communes : 1. Florenville

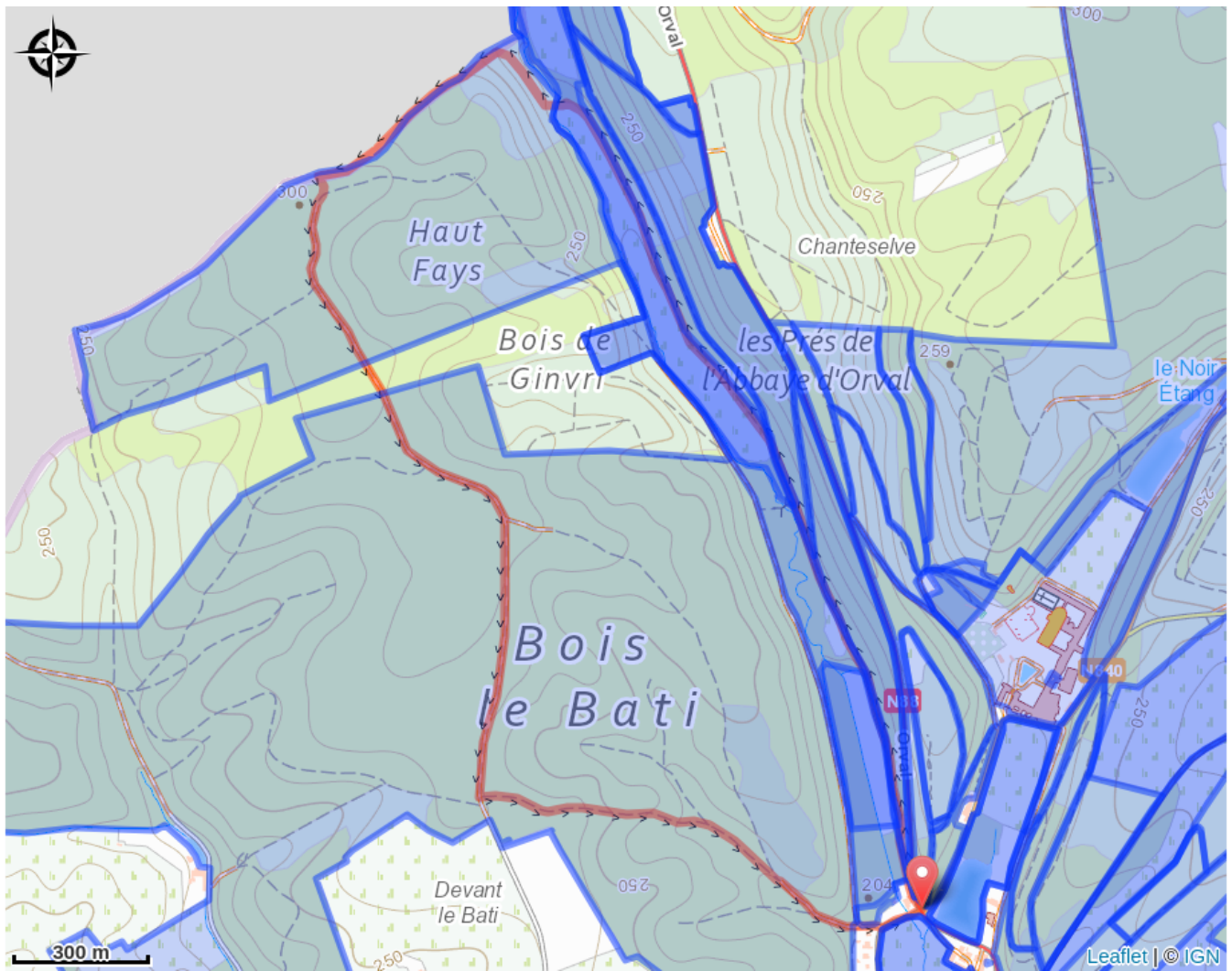
Profil altimétrique



Altitude min 205 m Altitude max 299 m

Un peu plus longue que celle de la réserve, cette promenade au départ d'Orval prolonge la découverte du sentier des chauves-souris, dans un environnement propice au lâcher-prise.

Sur votre route...



Toutes les informations pratiques

Zones de sensibilité environnementale

Le long de votre itinéraire, vous allez traverser des zones de sensibilité liées à la présence d'une espèce ou d'un milieu particulier. Dans ces zones, un comportement adapté permet de contribuer à leur préservation. Pour plus d'informations détaillées, des fiches spécifiques sont accessibles pour chaque zone.

Bassin de la Marche

Période de sensibilité :

Contact :

[Biodiversité Wallonie](#)



Abbaye d'Orval et Ruisseau de la Mouline (Florenville)

Période de sensibilité :

Contact :

[Biodiversité Wallonie](#)

Site de grand intérêt biologique

Souterrain et prairies de Neufmoulin (Florenville)

Période de sensibilité :

Contact :

[Biodiversité Wallonie](#)

Site de grand intérêt biologique

Vallée du ruisseau de Williers (Florenville)

Période de sensibilité :

Contact :

[Biodiversité Wallonie](#)

Site de grand intérêt biologique

Pres de l'abbaye d'Orval

Période de sensibilité :

Contact :

[Biodiversité Wallonie](#)

Réserve naturelle domaniale

Souterrain du Neufmoulin

Période de sensibilité :

Contact :

[Biodiversité Wallonie](#)

Réserve naturelle domaniale