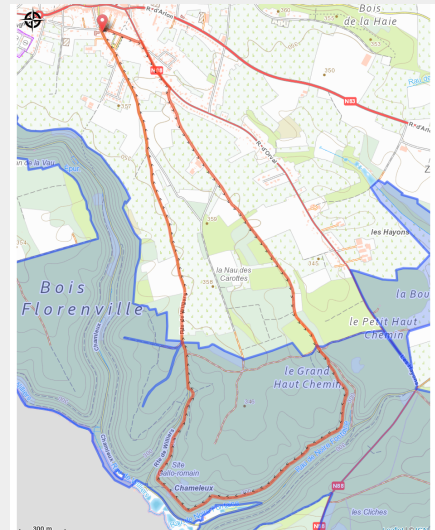


Chameleux



Infos pratiques

Pratique : Pédestre

Longueur : 8.2 km

Dénivelé positif : 108 m

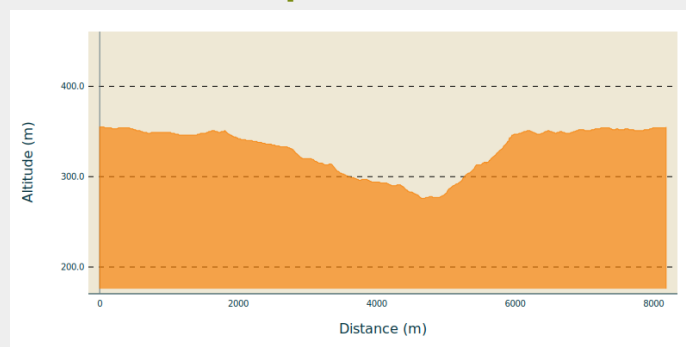
Difficulté : Moyen

Type : Boucle

Itinéraire

Départ : 6823 - Villers-devant-Orval
Arrivée : 6823 - Villers-devant-Orval
Balisage : ■ N1 - Bleu
Communes : 1. Florenville

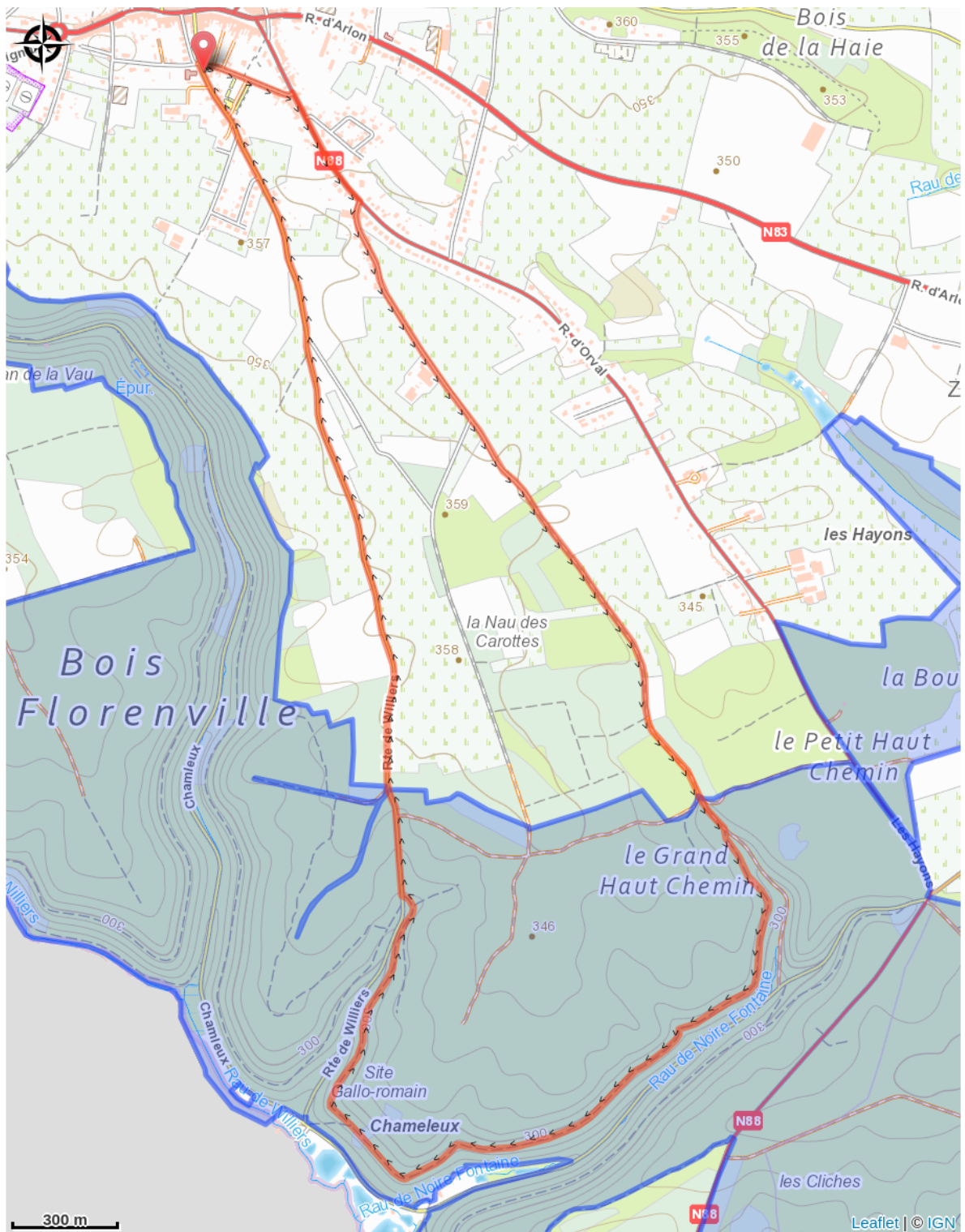
Profil altimétrique



Altitude min 276 m Altitude max 355 m

Cette jolie promenade prend son départ au centre de Florenville. Elle vous conduit entre champs et forêts jusqu'à Chameleux. Un détour permet de découvrir le site gallo-romain. Le retour se fait par un sentier boisé facile et agréable.

Sur votre route...



Toutes les informations pratiques

Zones de sensibilité environnementale

Le long de votre itinéraire, vous allez traverser des zones de sensibilité liées à la présence d'une espèce ou d'un milieu particulier. Dans ces zones, un comportement adapté permet de contribuer à leur préservation. Pour plus d'informations détaillées, des fiches spécifiques sont accessibles pour chaque zone.

Bassin de la Semois de Jamoigne à Chiny

Période de sensibilité :

Contact :

[Biodiversité Wallonie](#)



Bassin de la Marche

Période de sensibilité :

Contact :

[Biodiversité Wallonie](#)



Etangs de Chameleux (Florenville)

Période de sensibilité :

Contact :

[Biodiversité Wallonie](#)

Site de grand intérêt biologique