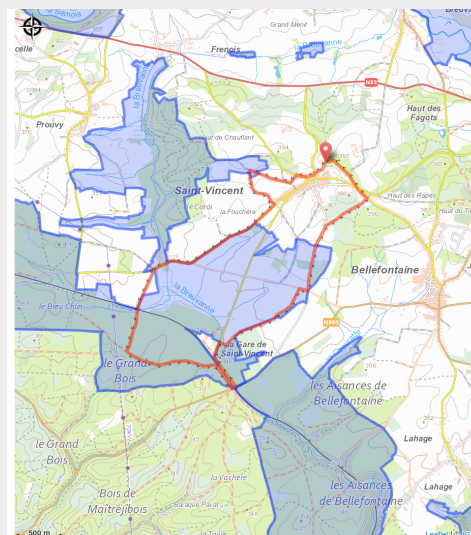
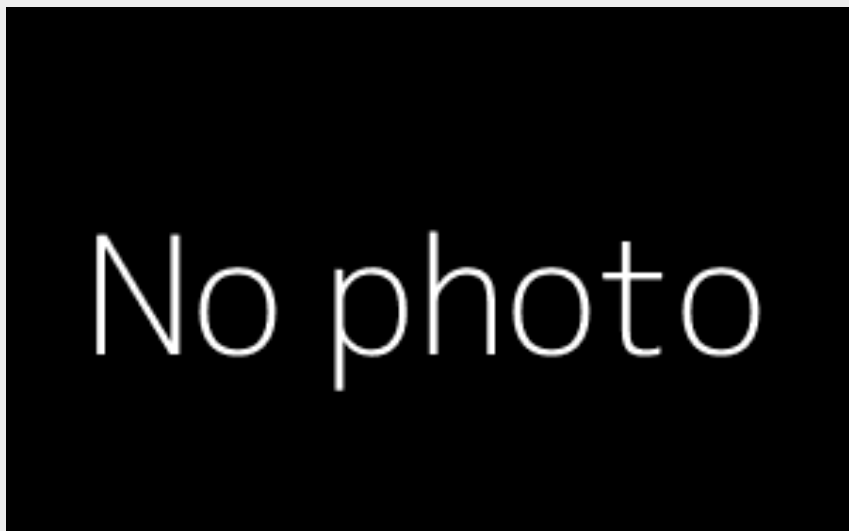


Le chemin des ouvriers des forges



Infos pratiques

Pratique : Pédestre

Longueur : 10.2 km

Dénivelé positif : 103 m

Difficulté : Facile

Type : Boucle

Itinéraire

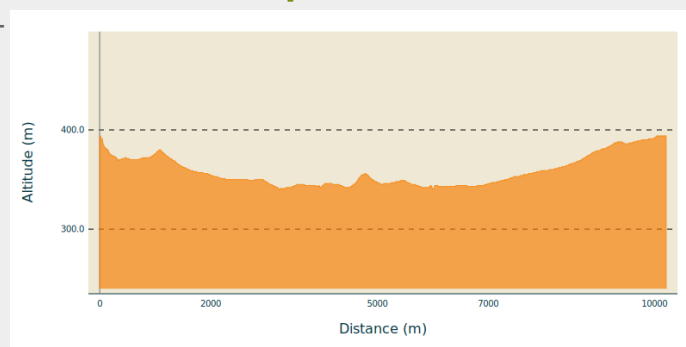
Départ : Rue de la Chapelle, 6730 - Saint-Vincent

Arrivée : Rue de la Chapelle, 6730 - Saint-Vincent

Balisage :  Triangle rectangle - Rouge

Communes : 1. Tintigny
2. Chiny

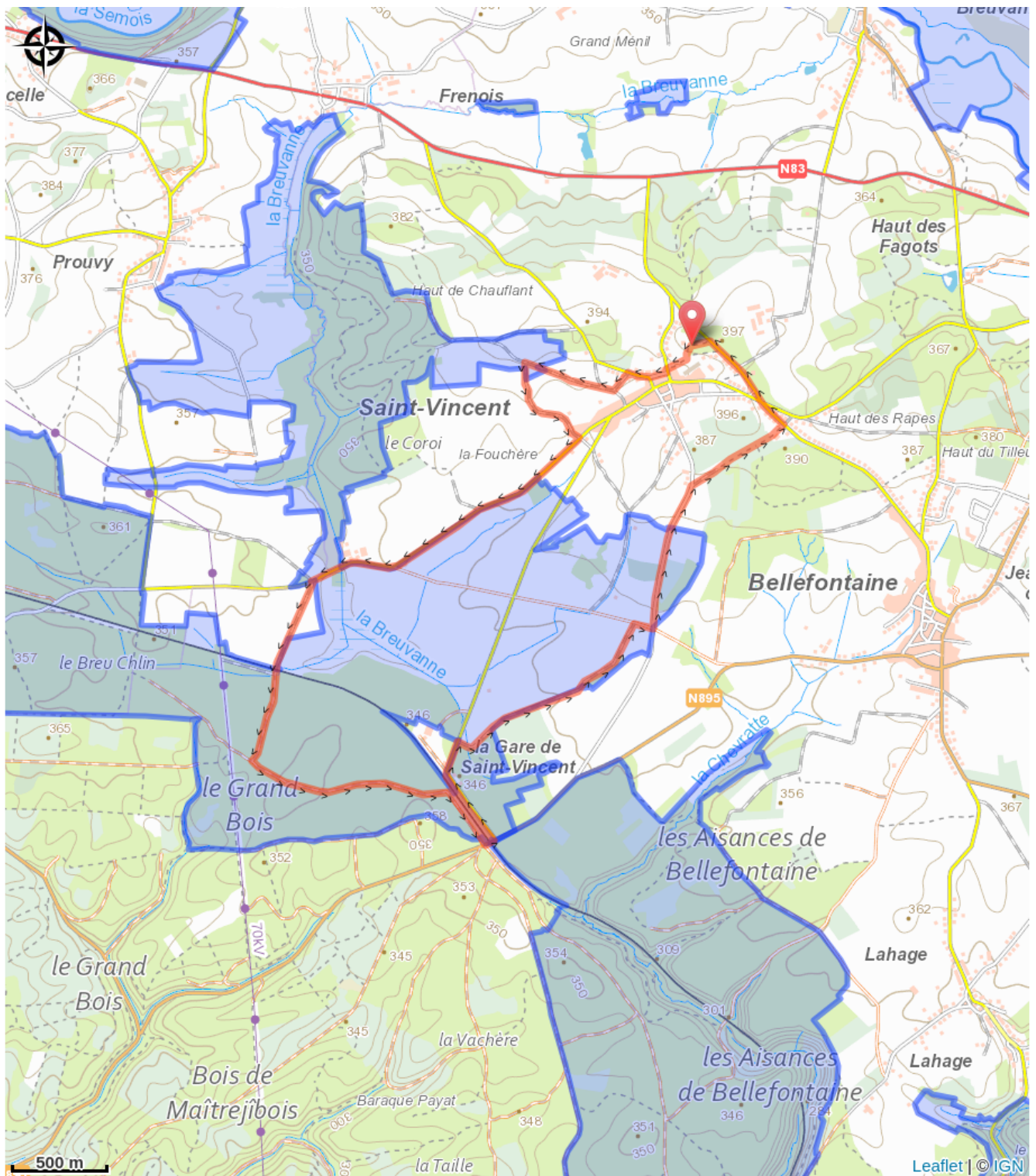
Profil altimétrique



Altitude min 340 m Altitude max 394 m

Découverte du village de Saint-Vincent et de ses alentours

Sur votre route...



Toutes les informations pratiques

Zones de sensibilité environnementale

Le long de votre itinéraire, vous allez traverser des zones de sensibilité liées à la présence d'une espèce ou d'un milieu particulier. Dans ces zones, un comportement adapté permet de contribuer à leur préservation. Pour plus d'informations détaillées, des fiches spécifiques sont accessibles pour chaque zone.

Bassin supérieur de la Chevratte

Période de sensibilité :

Contact :

[Biodiversité Wallonie](#)



Vallée du Ruisseau de Breuvanne

Période de sensibilité :

Contact :

[Biodiversité Wallonie](#)



Ligne SNCB 165 entre Pin et l'ancienne gare de Saint-Vincent (Chiny; Tintigny)

Période de sensibilité :

Contact :

[Biodiversité Wallonie](#)

Site de grand intérêt biologique

Marais de Prouvy et de Rawez (Chiny; Tintigny)

Période de sensibilité :

Contact :

[Biodiversité Wallonie](#)

Site de grand intérêt biologique

Bassin de la Semois

Période de sensibilité :

Contact :

[Biodiversité Wallonie](#)

Réserve naturelle domaniale

Vallée de la Chevratte (Meix-devant-Virton; Tintigny)

Période de sensibilité :

Contact :

[Biodiversité Wallonie](#)

Site de grand intérêt biologique