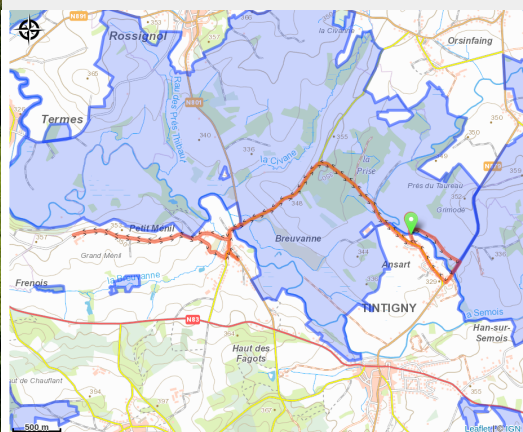


Les Quatres Vallées



(Tr.skydroner)



Infos pratiques

Pratique : Pédestre

Longueur : 11.4 km

Dénivelé positif : 111 m


Difficulté : Facile

Type : Boucle

Itinéraire

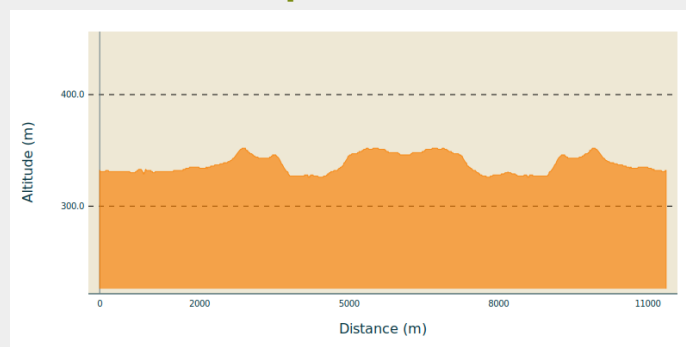
Départ : Rue du Centenaire, 6730 - Ansart

Arrivée : Rue du Centenaire, 6730 - Ansart

Balisage :  Triangle rectangle - Bleu

Communes : 1. Tintigny

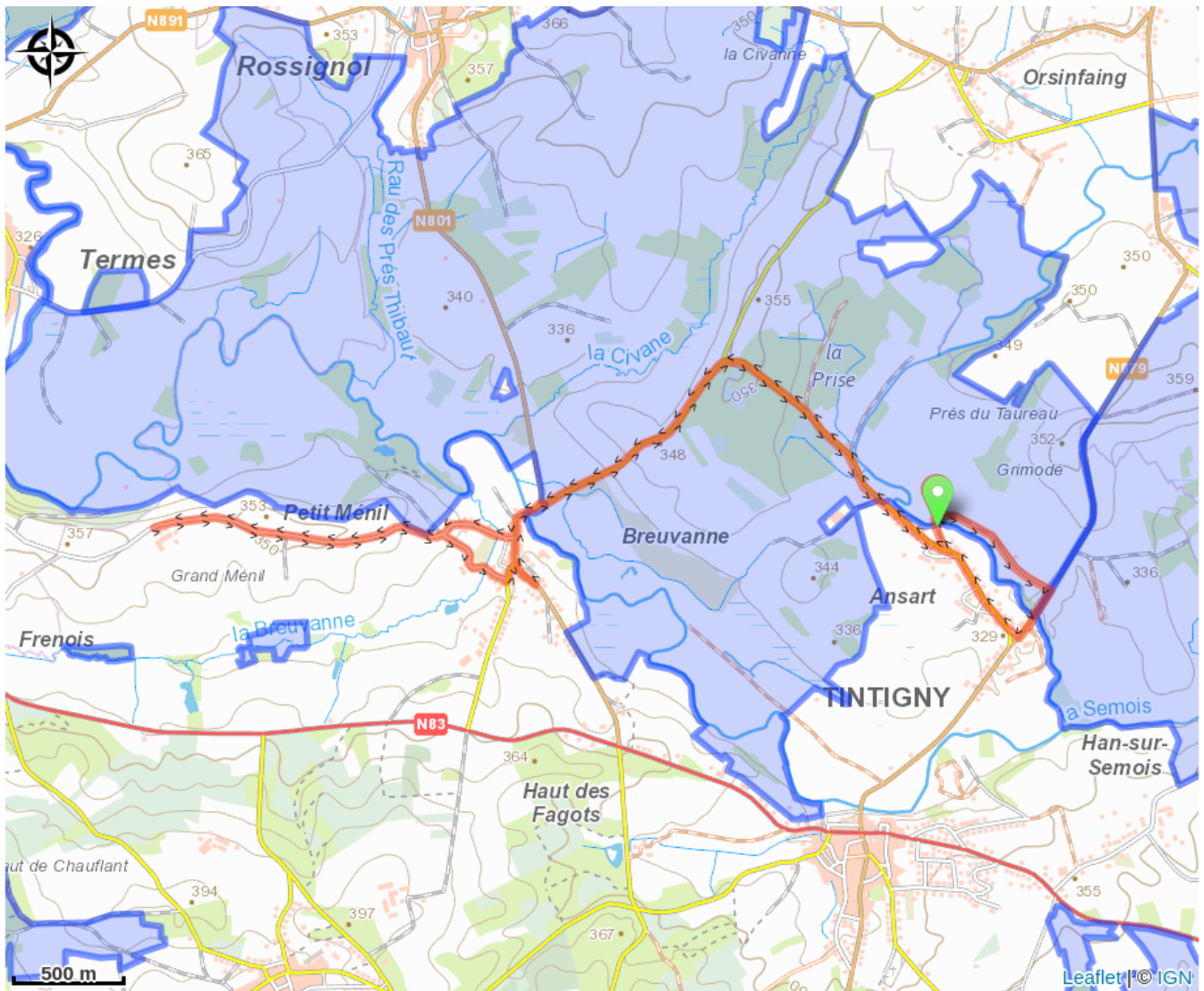
Profil altimétrique



Altitude min 326 m Altitude max 352 m

Cette promenade a la caractéristique de traverser successivement quatre vallées : la vallée de la Rulles, de la Civanne, de la Semois et de la Breuvanne.

Sur votre route...



Toutes les informations pratiques

Zones de sensibilité environnementale

Le long de votre itinéraire, vous allez traverser des zones de sensibilité liées à la présence d'une espèce ou d'un milieu particulier. Dans ces zones, un comportement adapté permet de contribuer à leur préservation. Pour plus d'informations détaillées, des fiches spécifiques sont accessibles pour chaque zone.

Bassin de la Semois entre Tintigny et Jamoigne

Période de sensibilité :

Contact :

[Biodiversité Wallonie](#)



Vallée du Ruisseau de Breuvanne

Période de sensibilité :

Contact :

[Biodiversité Wallonie](#)



Bassin de la Semois de Etalle à Tintigny

Période de sensibilité :

Contact :

[Biodiversité Wallonie](#)



Prés Thibaut (Chiny; Tintigny)

Période de sensibilité :

Contact :

[Biodiversité Wallonie](#)

Site de grand intérêt biologique

Bassin de la Semois

Période de sensibilité :

Contact :

[Biodiversité Wallonie](#)

Réserve naturelle domaniale

Breuvanne

Période de sensibilité :

Contact :

[Biodiversité Wallonie](#)

Réserve naturelle agréée

Bras-mort du Gué des Oies (Tintigny)

Période de sensibilité :

Contact :

[Biodiversité Wallonie](#)

Site de grand intérêt biologique

Devant le Pont (Tintigny)

Période de sensibilité :

Contact :

[Biodiversité Wallonie](#)

Site de grand intérêt biologique

La Civanne autour de Rossignol (Habay; Léglise; Tintigny)

Période de sensibilité :

Contact :

[Biodiversité Wallonie](#)

Site de grand intérêt biologique

La Plate-Dessous-les-Monts (Etalle; Habay; Tintigny;)

Période de sensibilité :

Contact :

[Biodiversité Wallonie](#)

Site de grand intérêt biologique

La Semois entre Tintigny et Breuvanne (Tintigny)

Période de sensibilité :

Contact :

[Biodiversité Wallonie](#)

Site de grand intérêt biologique

Le long de la Breuvanne (Tintigny)

Période de sensibilité :

Contact :

[Biodiversité Wallonie](#)

Site de grand intérêt biologique

Mardelles de la route d'Orsinfain (Tintigny)

Période de sensibilité :

Contact :

[Biodiversité Wallonie](#)

Site de grand intérêt biologique

Marnière d'Ansart (Tintigny)

Période de sensibilité :

Contact :

[Biodiversité Wallonie](#)

Site de grand intérêt biologique

La Plate dessous les Monts

Période de sensibilité :

Contact :

[Biodiversité Wallonie](#)

Réserve naturelle agréée