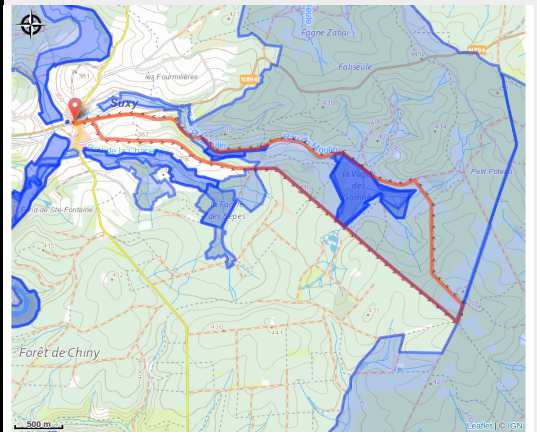


Vague des Gomhets



No photo



Infos pratiques

Pratique : Pédestre

Longueur : 10.9 km

Dénivelé positif : 207 m

Difficulté : Facile

Type : Boucle

Itinéraire

Départ : 6812 - Suxy

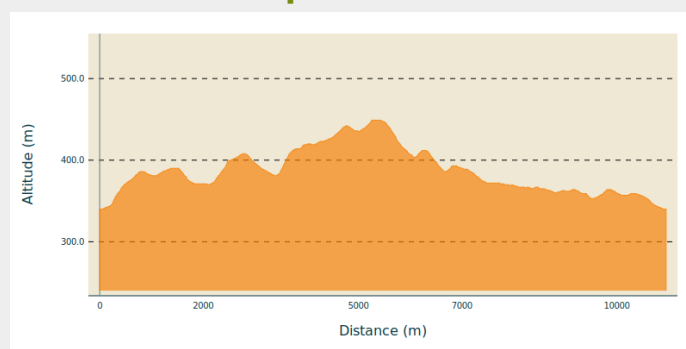
Arrivée : 6812 - Suxy

Balisage : ■ N1 - Bleu

Communes : 1. Chiny

2. Tintigny

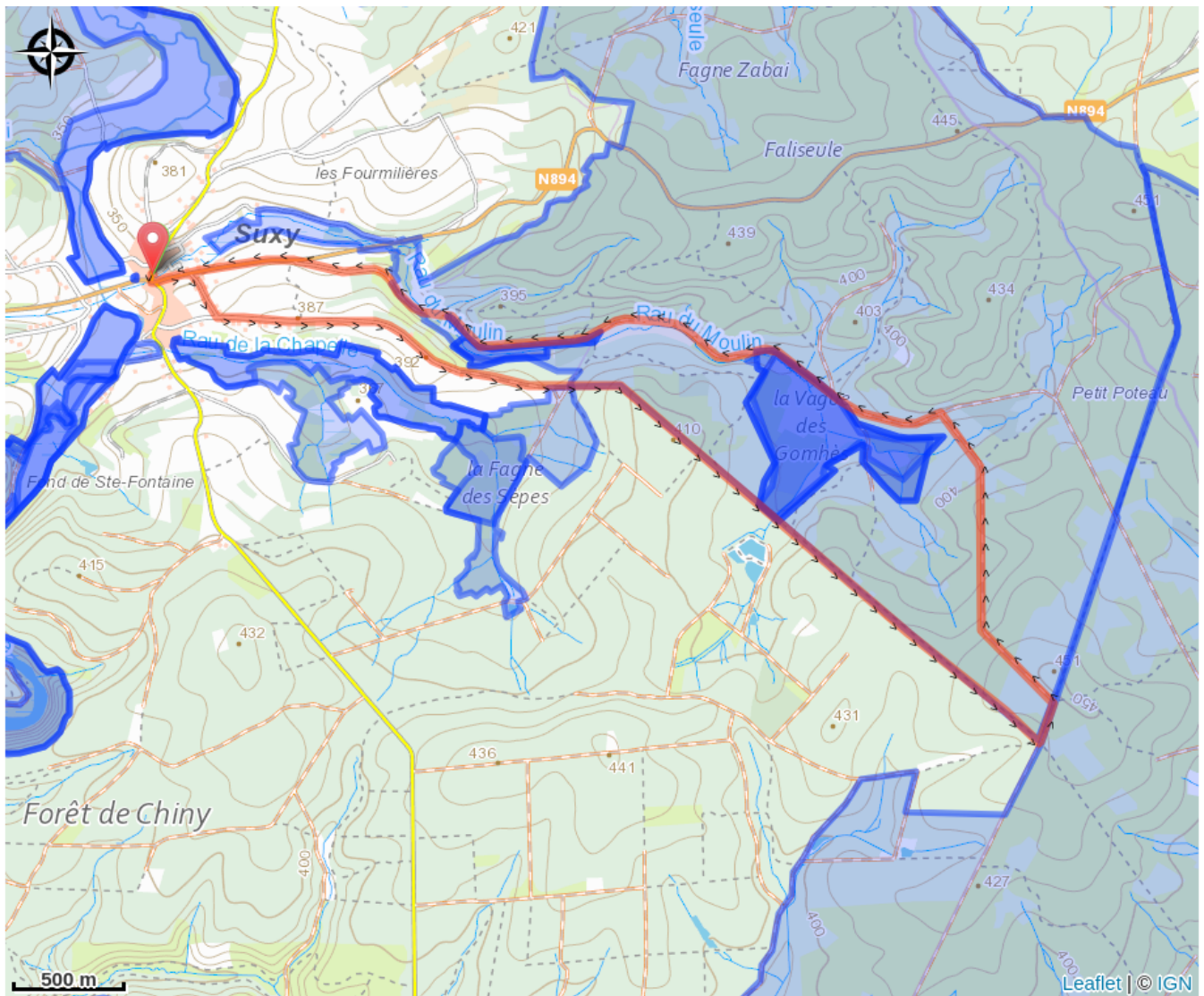
Profil altimétrique



Altitude min 340 m Altitude max 449 m

Belle balade qui vous fera traverser une réserve naturelle au cœur de paysages alternant forêts de feuillus et de conifères. De bonnes chaussures sont recommandées.

Sur votre route...



Toutes les informations pratiques

Zones de sensibilité environnementale

Le long de votre itinéraire, vous allez traverser des zones de sensibilité liées à la présence d'une espèce ou d'un milieu particulier. Dans ces zones, un comportement adapté permet de contribuer à leur préservation. Pour plus d'informations détaillées, des fiches spécifiques sont accessibles pour chaque zone.

Basse-Vierre

Période de sensibilité :

Contact :

[Biodiversité Wallonie](#)



Bassin de la Semois entre Tintigny et Jamoigne

Période de sensibilité :

Contact :

[Biodiversité Wallonie](#)



Vallée de la basse Vierre (Chiny; Herbeumont; Neufchâteau)

Période de sensibilité :

Contact :

[Biodiversité Wallonie](#)

Site de grand intérêt biologique

La Fagne des Seeps (Chiny)

Période de sensibilité :

Contact :

[Biodiversité Wallonie](#)

Site de grand intérêt biologique

Ruisseau de la Chapelle (Chiny)

Période de sensibilité :

Contact :

[Biodiversité Wallonie](#)

Site de grand intérêt biologique

Vague des Gomhets (Chiny; Tintigny)

Période de sensibilité :

Contact :

[Biodiversité Wallonie](#)

Site de grand intérêt biologique

Vague des Gomhets

Période de sensibilité :

Contact :

[Biodiversité Wallonie](#)

Zone humide d'intérêt biologique

Ruisseau du Moulin

Période de sensibilité :

Contact :

[Biodiversité Wallonie](#)

Réserve naturelle domaniale

Pres Husson

Période de sensibilité :

Contact :

[Biodiversité Wallonie](#)

Réserve naturelle domaniale

Vague des Gomhets

Période de sensibilité :

Contact :

[Biodiversité Wallonie](#)

Réserve naturelle agréée