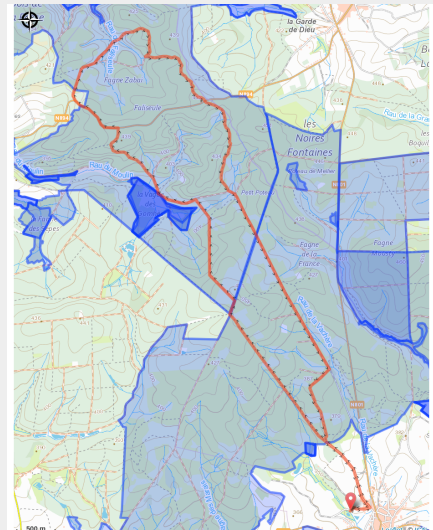


Vers la verte Ardenne



Infos pratiques

Pratique : Pédestre

Longueur : 17.8 km

Dénivelé positif : 353 m

Difficulté : Difficile

Type : Boucle

Itinéraire

Départ : Voie du Tram, 6730 - Rossignol

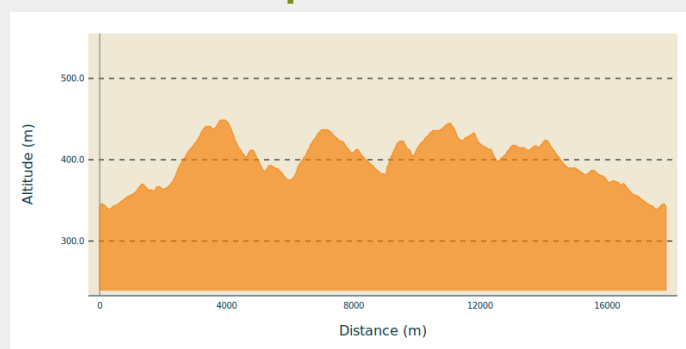
Arrivée : Voie du Tram, 6730 - Rossignol

Balisage :  Triangle rectangle - Jaune

Communes : 1. Tintigny

2. Chiny

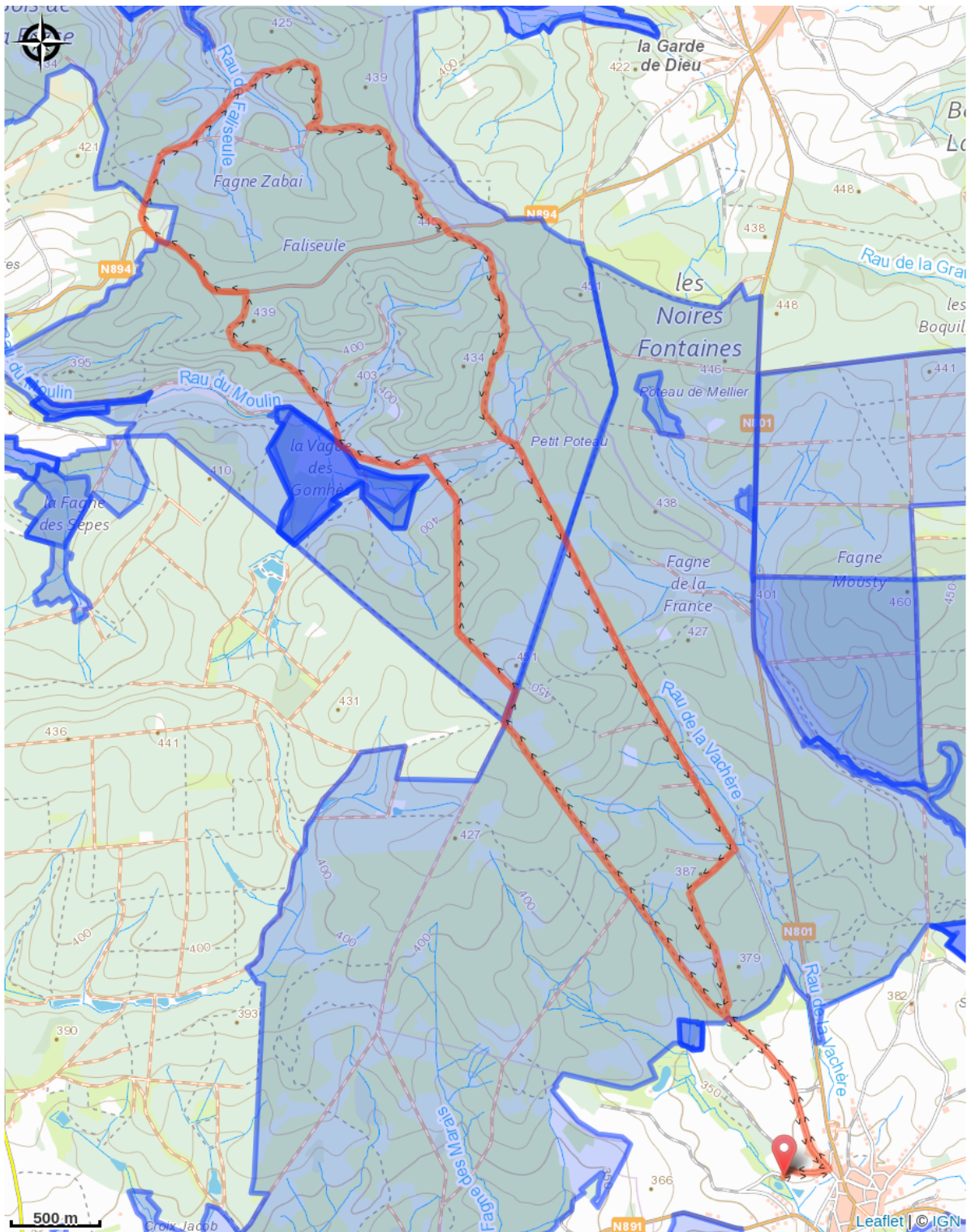
Profil altimétrique



Altitude min 339 m Altitude max 449 m

Boucle à la découverte du village de Rossignol et de ses alentours.

Sur votre route...



Toutes les informations pratiques

Zones de sensibilité environnementale

Le long de votre itinéraire, vous allez traverser des zones de sensibilité liées à la présence d'une espèce ou d'un milieu particulier. Dans ces zones, un comportement adapté permet de contribuer à leur préservation. Pour plus d'informations détaillées, des fiches spécifiques sont accessibles pour chaque zone.

Basse-Vierre

Période de sensibilité :

Contact :

[Biodiversité Wallonie](#)



Bassin de la Semois entre Tintigny et Jamoigne

Période de sensibilité :

Contact :

[Biodiversité Wallonie](#)



Ruisseau des Vieilles Roches et Ruisseau du Bochet Dumont (Chiny; Léglise; Tintigny)

Période de sensibilité :

Contact :

[Biodiversité Wallonie](#)

Site de grand intérêt biologique

Vague des Gomhets (Chiny; Tintigny)

Période de sensibilité :

Contact :

[Biodiversité Wallonie](#)

Site de grand intérêt biologique

Vague des Gomhets

Période de sensibilité :

Contact :

[Biodiversité Wallonie](#)

Zone humide d'intérêt biologique

Breuvanne

Période de sensibilité :

Contact :

[Biodiversité Wallonie](#)

Réserve naturelle agréée

Vague des Gomhets

Période de sensibilité :

Contact :

[Biodiversité Wallonie](#)

Réserve naturelle agréée

Vallee des Brunwirys

Période de sensibilité :

Contact :

[Biodiversité Wallonie](#)

Réserve naturelle domaniale

La Civanne autour de Rossignol (Habay; Léglise; Tintigny)

Période de sensibilité :

Contact :

[Biodiversité Wallonie](#)

Site de grand intérêt biologique