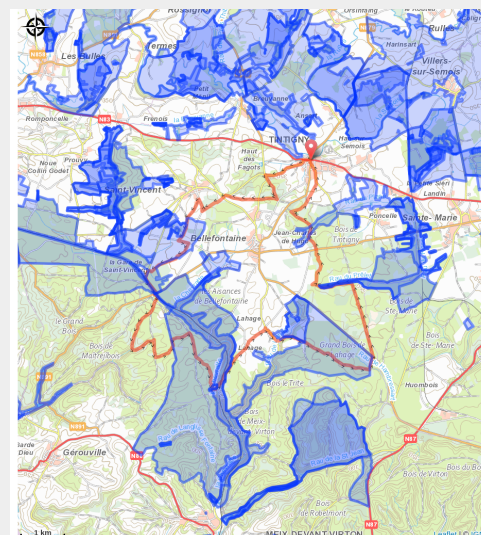


# Tintigny



(Love & Rose'ali)



## Infos pratiques

---

Pratique : VTT

---

Longueur : 24.8 km

---

Dénivelé positif : 384 m

---

Difficulté : Facile

---

Type : Boucle

# Itinéraire

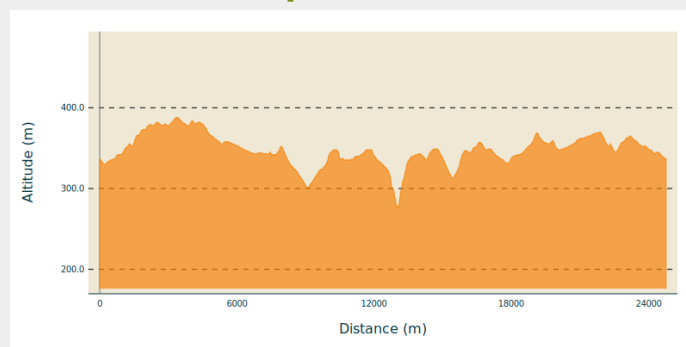
**Départ** : Grand-Rue, 6730 - Tintigny

**Arrivée** : Grand-Rue, 6730 - Tintigny

**Balisage** : 🟢 N3 - Vert

**Communes** : 1. Tintigny

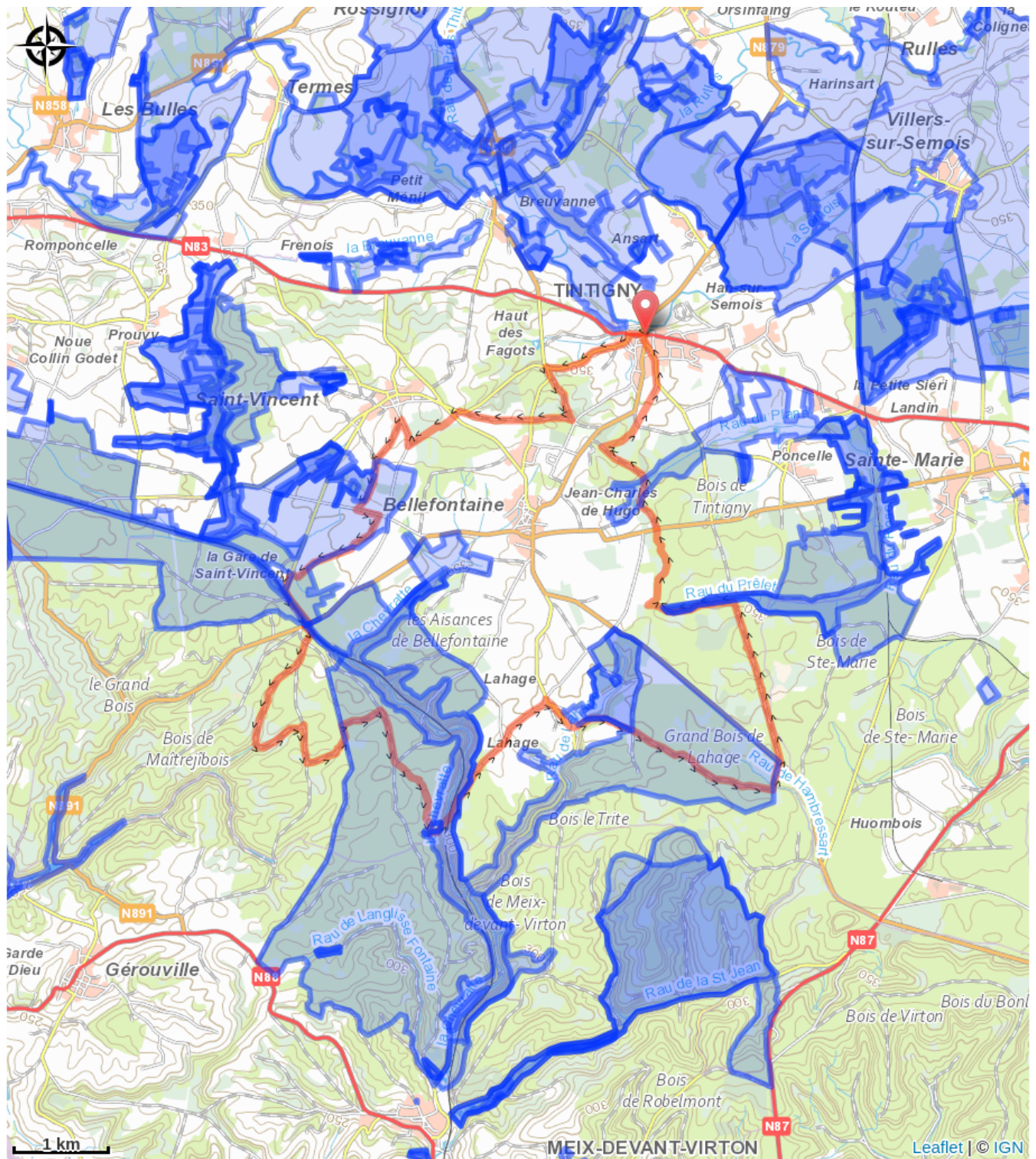
## Profil altimétrique



Altitude min 276 m Altitude max 388 m

Parcours VTT.

# Sur votre route...



# Toutes les informations pratiques

# Zones de sensibilité environnementale

Le long de votre itinéraire, vous allez traverser des zones de sensibilité liées à la présence d'une espèce ou d'un milieu particulier. Dans ces zones, un comportement adapté permet de contribuer à leur préservation. Pour plus d'informations détaillées, des fiches spécifiques sont accessibles pour chaque zone.

## **Bassin de la Semois entre Tintigny et Jamoigne**

Période de sensibilité :

Contact :

[Biodiversité Wallonie](#)



### **Bassin supérieur de la Chevratte**

Période de sensibilité :

Contact :

[Biodiversité Wallonie](#)



### **Vallée du Ruisseau de Breuvanne**

Période de sensibilité :

Contact :

[Biodiversité Wallonie](#)



### **Bassin de la Semois de Etalle à Tintigny**

Période de sensibilité :

Contact :

[Biodiversité Wallonie](#)



### **Ligne SNCB 165 entre Pin et l'ancienne gare de Saint-Vincent (Chiny; Tintigny)**

Période de sensibilité :

Contact :

[Biodiversité Wallonie](#)

Site de grand intérêt biologique

## **Marais de Prouvy et de Rawez (Chiny; Tintigny)**

Période de sensibilité :

Contact :

## [Biodiversité Wallonie](#)

Site de grand intérêt biologique

### **Bassin de la Semois**

Période de sensibilité :

Contact :

[Biodiversité Wallonie](#)

Réserve naturelle domaniale

### **Ferme de la Vieille Hage (Tintigny)**

Période de sensibilité :

Contact :

[Biodiversité Wallonie](#)

Site de grand intérêt biologique

### **Gros Cron de Lahage (Tintigny)**

Période de sensibilité :

Contact :

[Biodiversité Wallonie](#)

Site de grand intérêt biologique

### **Vallée de la Chevratte (Meix-devant-Virton; Tintigny)**

Période de sensibilité :

Contact :

[Biodiversité Wallonie](#)

Site de grand intérêt biologique

### **Vallée du ruisseau du Prêlet (Etalle; Tintigny)**

Période de sensibilité :

Contact :

[Biodiversité Wallonie](#)

