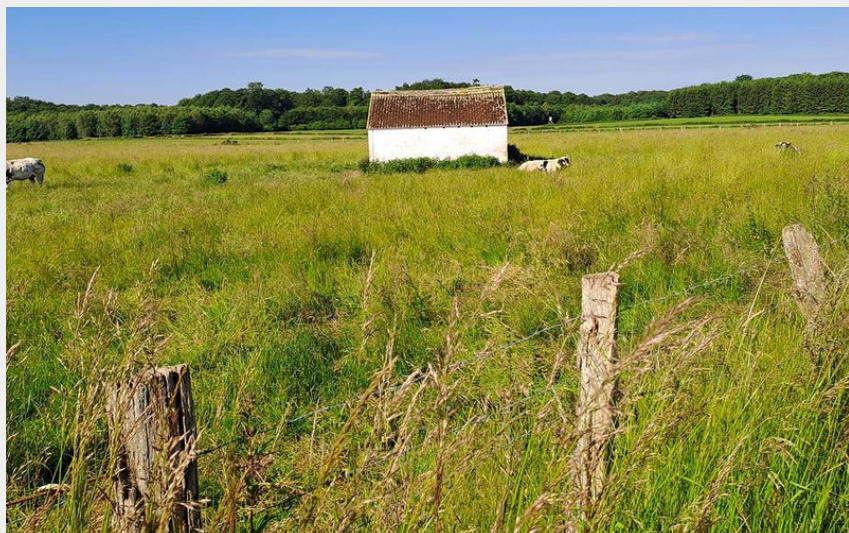
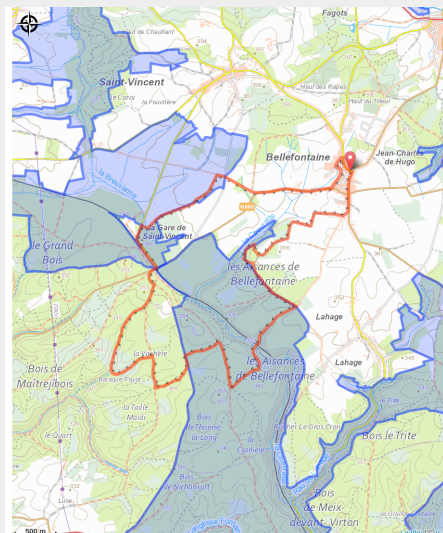


La belle de Mâdjibo



(Libre de droit)



Infos pratiques

Pratique : VTT

Longueur : 13.6 km

Dénivelé positif : 172 m

Difficulté : Facile

Type : Boucle

Itinéraire

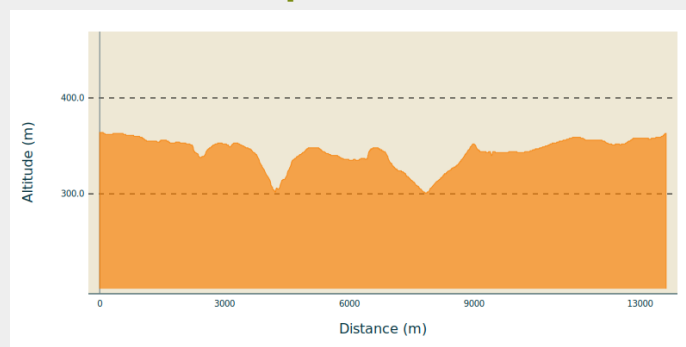
Départ : Rue de Roncevaux, 6730 - Bellefontaine

Arrivée : Rue de Roncevaux, 6730 - Bellefontaine

Balisage : ▲ Triangle rectangle - Bleu

Communes : 1. Tintigny

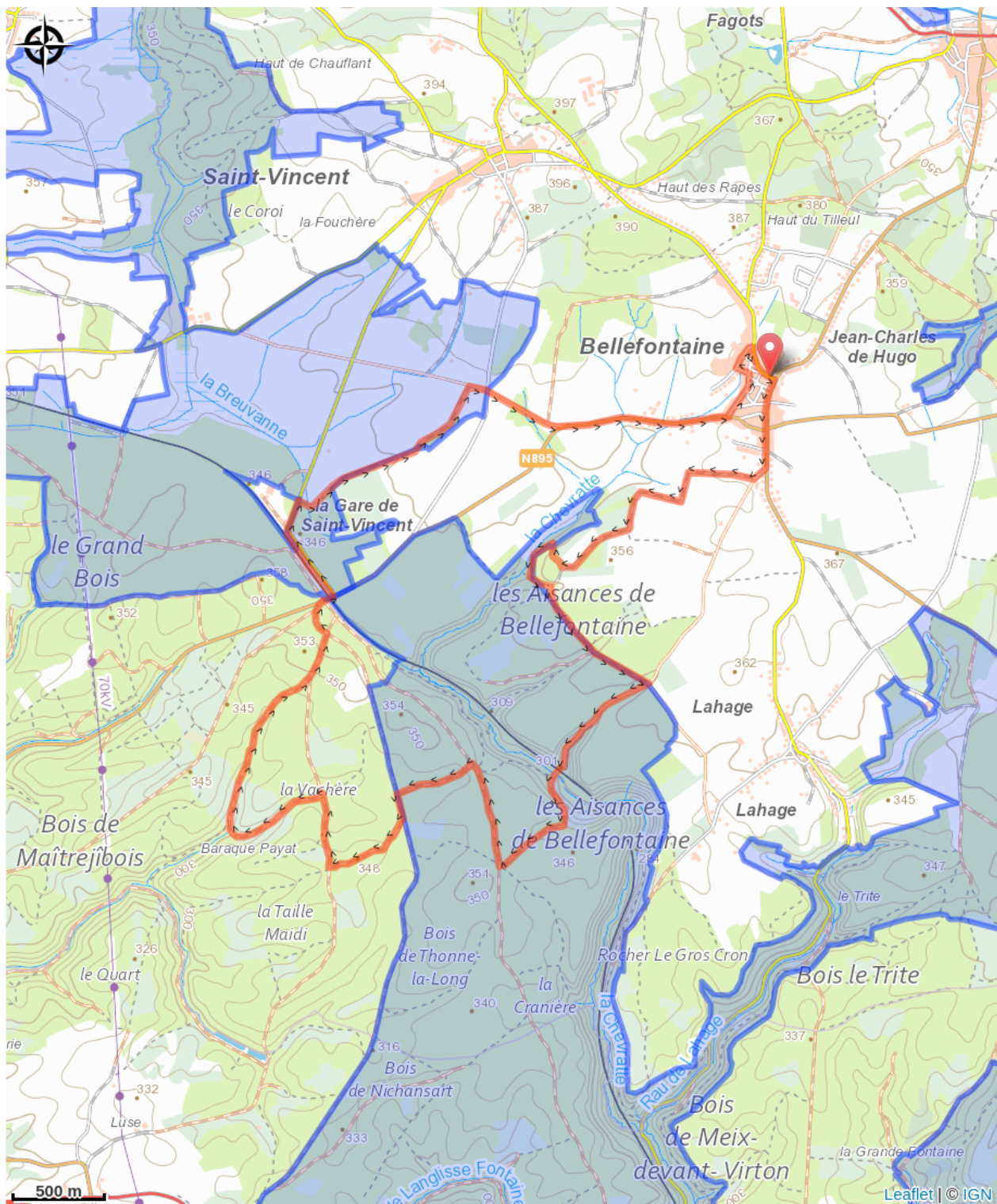
Profil altimétrique



Altitude min 301 m Altitude max 364 m

Découverte du village de Bellefontaine et de ses alentours.

Sur votre route...



Toutes les informations pratiques

Zones de sensibilité environnementale

Le long de votre itinéraire, vous allez traverser des zones de sensibilité liées à la présence d'une espèce ou d'un milieu particulier. Dans ces zones, un comportement adapté permet de contribuer à leur préservation. Pour plus d'informations détaillées, des fiches spécifiques sont accessibles pour chaque zone.

Bassin supérieur de la Chevratte

Période de sensibilité :

Contact :

[Biodiversité Wallonie](#)



Vallée du Ruisseau de Breuvanne

Période de sensibilité :

Contact :

[Biodiversité Wallonie](#)



Ligne SNCB 165 entre Pin et l'ancienne gare de Saint-Vincent (Chiny; Tintigny)

Période de sensibilité :

Contact :

[Biodiversité Wallonie](#)

Site de grand intérêt biologique

Marais de Prouvy et de Rawez (Chiny; Tintigny)

Période de sensibilité :

Contact :

[Biodiversité Wallonie](#)

Site de grand intérêt biologique

Bassin de la Semois

Période de sensibilité :

Contact :

[Biodiversité Wallonie](#)

Réserve naturelle domaniale

Vallée de la Chevratte (Meix-devant-Virton; Tintigny)

Période de sensibilité :

Contact :

[Biodiversité Wallonie](#)

Site de grand intérêt biologique

Bassin de la Chevratte

Période de sensibilité :

Contact :

[Biodiversité Wallonie](#)

Réserve naturelle domaniale