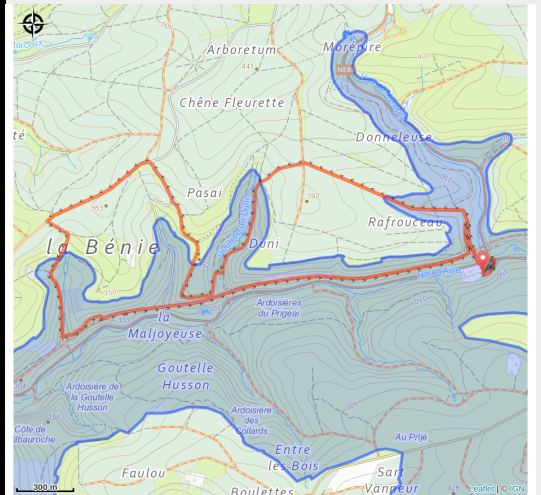


# Morépire



No photo



## Infos pratiques

Pratique : Pédestre

Durée : 2 h 30

Longueur : 7.8 km

Dénivelé positif : 215 m

Difficulté : Moyen

Type : Boucle

# Itinéraire

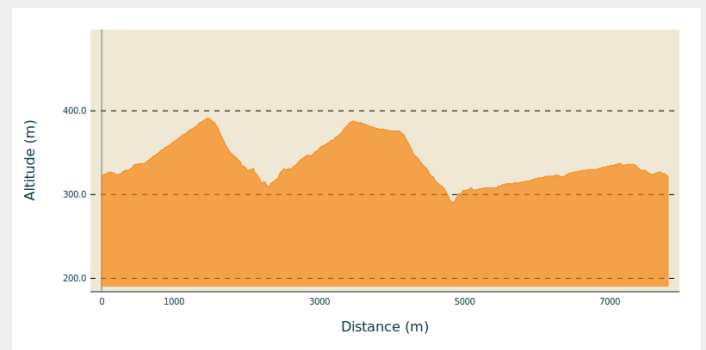
**Départ** : 6880 - Bertrix

**Arrivée** : 6880 - Bertrix

**Balisage** : ■ N1 (Piéton) - Rouge

**Communes** : 1. Bertrix  
2. Herbeumont

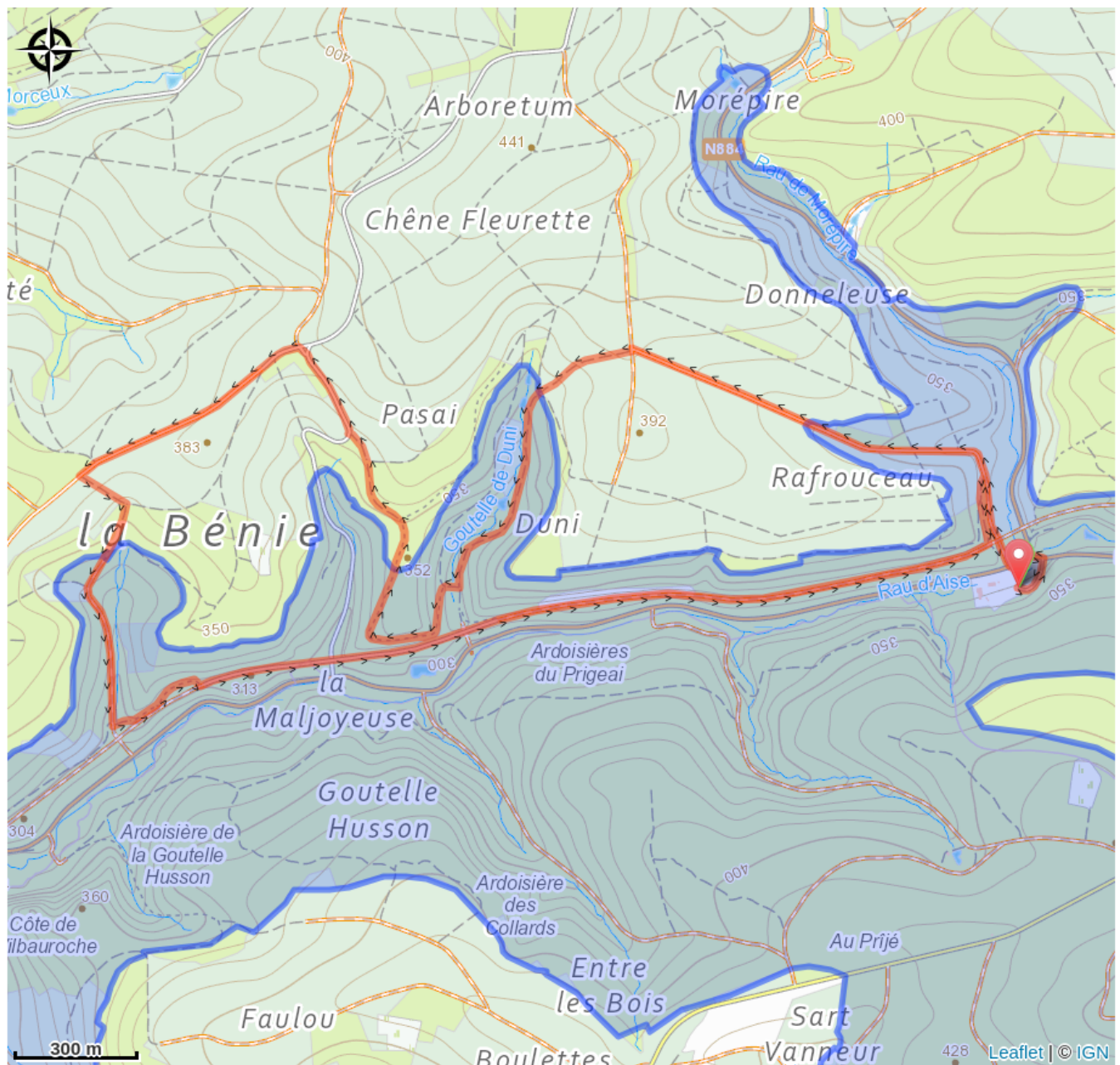
## Profil altimétrique



Altitude min 290 m Altitude max 391 m

Très belle balade, variée de par ces forêts, chemins et découvertes. Vous serez émerveillé par le bruit du ruisseau et des passages dans des endroits enchanteurs, où vous découvrirez de magnifiques roches de schiste. « La Voie des Pierres qui parlent » vous expliquera le passé de l'ardoise de la région.

# Sur votre route...



# Toutes les informations pratiques

# Zones de sensibilité environnementale

Le long de votre itinéraire, vous allez traverser des zones de sensibilité liées à la présence d'une espèce ou d'un milieu particulier. Dans ces zones, un comportement adapté permet de contribuer à leur préservation. Pour plus d'informations détaillées, des fiches spécifiques sont accessibles pour chaque zone.

## **Bassin de la Semois de Florenville à Auby**

Période de sensibilité :

Contact :

[Biodiversité Wallonie](#)

