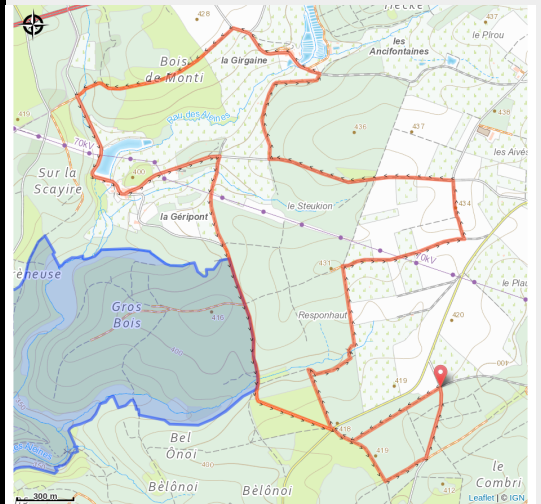


Cornichai 03



Infos pratiques

Pratique : Pédestre

Longueur : 10.3 km

Dénivelé positif : 169 m

Difficulté : Facile

Type : Boucle

Itinéraire

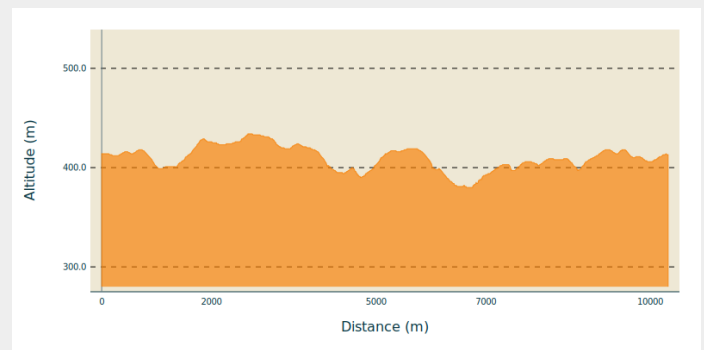
Départ : Rue de la Bonne-Fontaine, 6880
- Bertrix

Arrivée : Rue de la Bonne-Fontaine, 6880
- Bertrix

Balisage : ■ N1 - Rouge

Communes : 1. Bertrix

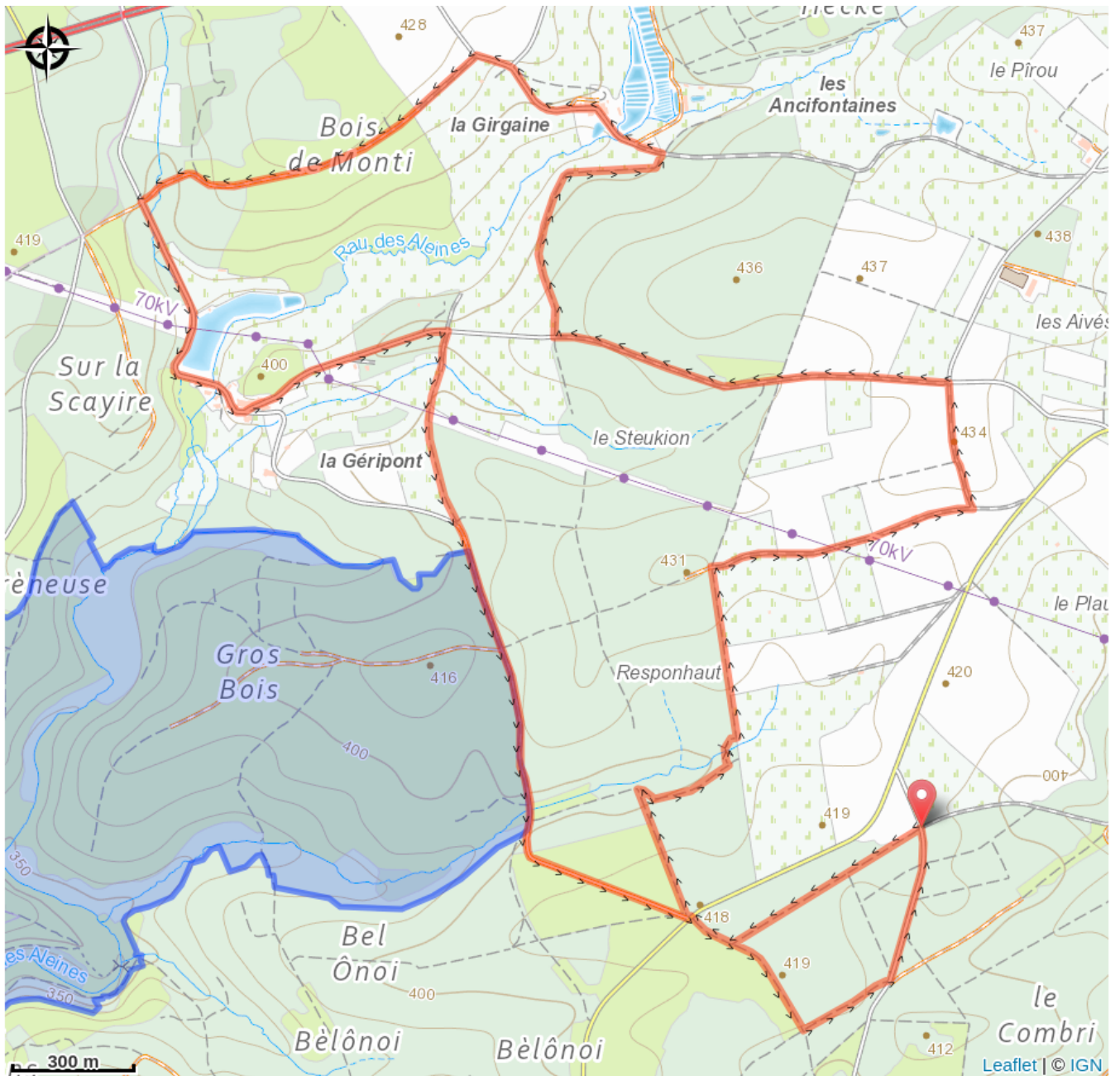
Profil altimétrique



Altitude min 380 m Altitude max 434 m

Cette longue promenade jouit d'un dénivelé modeste. Elle vous ravira par la diversité des paysages que vous allez y rencontrer. Au départ du Cornichai, vous partirez par le lieu-dit de la Croix Husson pour vous enfoncer dans la forêt et aborder par un chemin très herbacé le hameau de La Géripont. Après avoir longé son superbe étang, vous prendrez la direction d'un plus petit hameau encore : La Girgaine. Vous repartirez ensuite vers le lieu-dit "Le Steukion" où vous longerez un potager citoyen. Sur la fin de la promenade, un passage a été spécialement aménagé pour enjamber un tout petit ruisseau, c'est le seul endroit un peu "délicat" de cette riche promenade qui vous ramènera à bon port. Comptez trois heures pour de bons marcheurs, une heure de plus si vous aimez flâner. (source SI Bertrix)

Sur votre route...



Toutes les informations pratiques

Zones de sensibilité environnementale

Le long de votre itinéraire, vous allez traverser des zones de sensibilité liées à la présence d'une espèce ou d'un milieu particulier. Dans ces zones, un comportement adapté permet de contribuer à leur préservation. Pour plus d'informations détaillées, des fiches spécifiques sont accessibles pour chaque zone.

Vallée du Ruisseau des Aleines

Période de sensibilité :

Contact :

[Biodiversité Wallonie](#)



Haustroi - Scayire (Paliseul)

Période de sensibilité :

Contact :

[Biodiversité Wallonie](#)

Site de grand intérêt biologique

La Flèche (Bertrix)

Période de sensibilité :

Contact :

[Biodiversité Wallonie](#)

Site de grand intérêt biologique

La Géripont (Bertrix)

Période de sensibilité :

Contact :

[Biodiversité Wallonie](#)

Site de grand intérêt biologique

Ruisseau de la Bonne Fontaine (Bertrix)

Période de sensibilité :

Contact :

[Biodiversité Wallonie](#)

