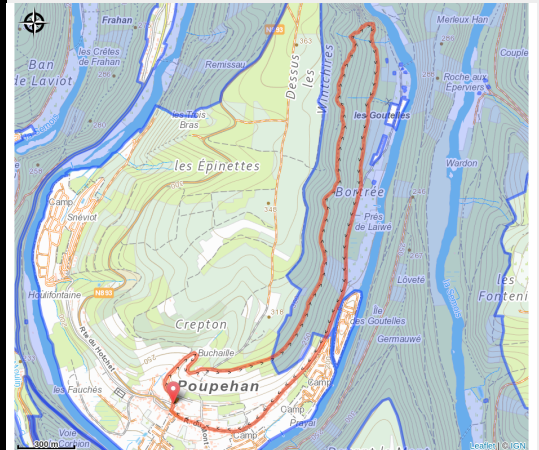


Poupehan : Falloises



No photo



Infos pratiques

Pratique : Pédestre

Durée : 1 h 45

Longueur : 6.0 km

Dénivelé positif : 174 m

Difficulté : Facile

Type : Boucle

Itinéraire

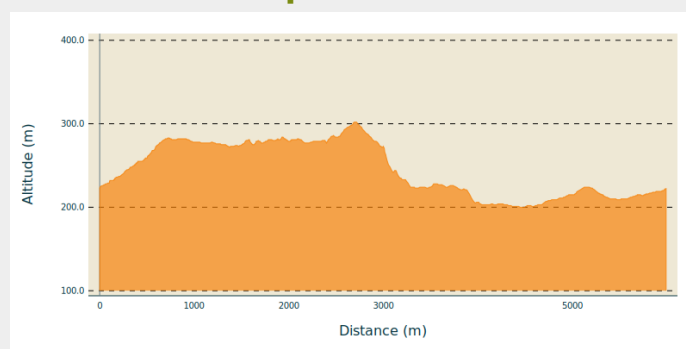
Départ : 6830 - Poupehan

Arrivée : 6830 - Poupehan

Balisage : ■ Rectangle horizontal - Rouge

Communes : 1. Bouillon

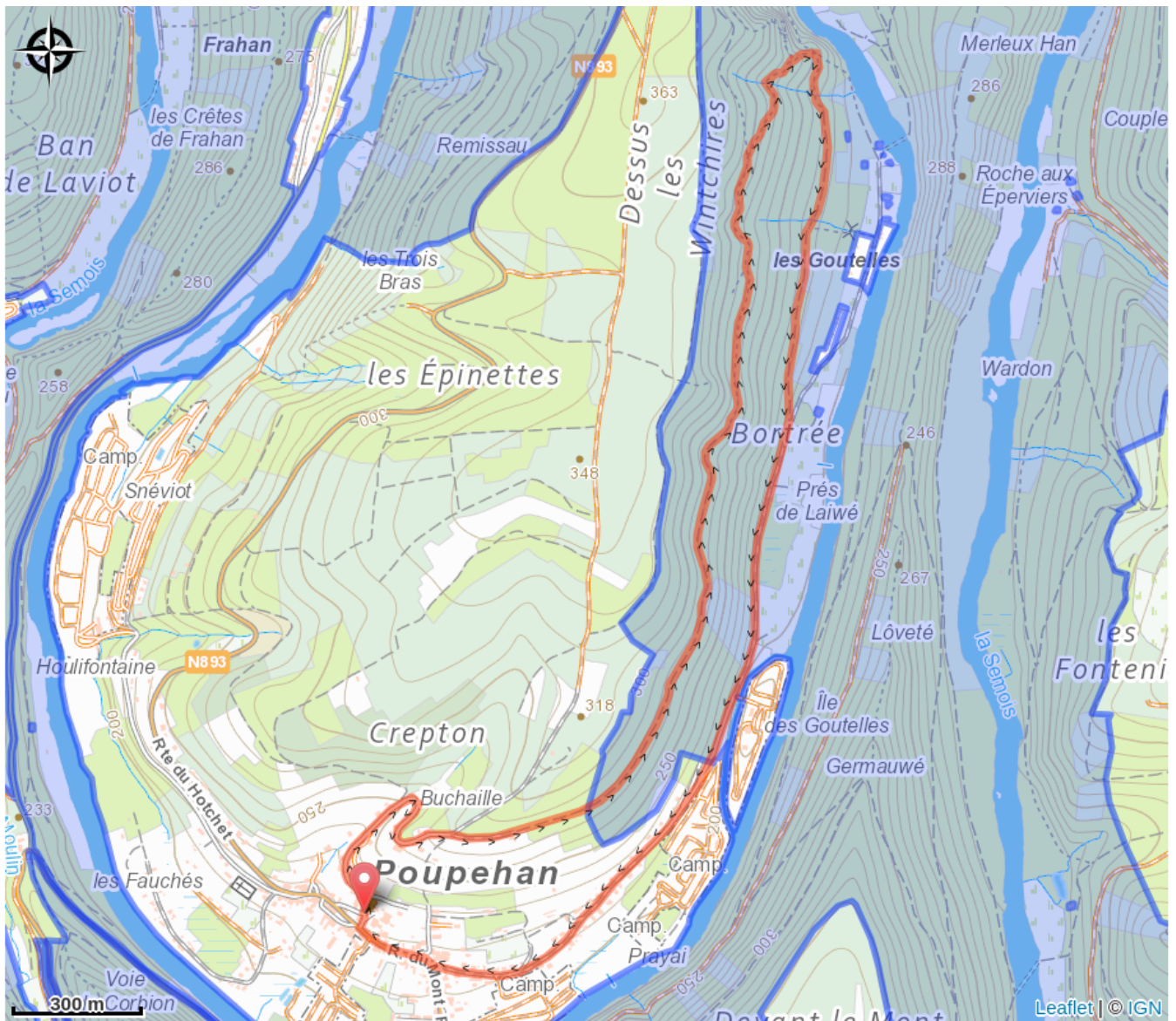
Profil altimétrique



Altitude min 200 m Altitude max 302 m

Cette courte promenade en forêt vous mène à un très beau point de vue "Les Falloises" sur la célèbre promenade des échelles de Rochehaut. Chemin forestier facile avec peu de dénivelé.

Sur votre route...



Toutes les informations pratiques

Zones de sensibilité environnementale

Le long de votre itinéraire, vous allez traverser des zones de sensibilité liées à la présence d'une espèce ou d'un milieu particulier. Dans ces zones, un comportement adapté permet de contribuer à leur préservation. Pour plus d'informations détaillées, des fiches spécifiques sont accessibles pour chaque zone.

Bassin de la Semois de Bouillon à Alle

Période de sensibilité :

Contact :

[Biodiversité Wallonie](#)



Vallée de la Semois de Poupehan à Alle (Bouillon; Vresse-sur-Semois)

Période de sensibilité :

Contact :

[Biodiversité Wallonie](#)

Site de grand intérêt biologique

Forêt alluviale des Wintchîres (Bouillon)

Période de sensibilité :

Contact :

[Biodiversité Wallonie](#)

Site de grand intérêt biologique

Ile du camping du Vieux Moulin (Bouillon)

Période de sensibilité :

Contact :

[Biodiversité Wallonie](#)

Site de grand intérêt biologique