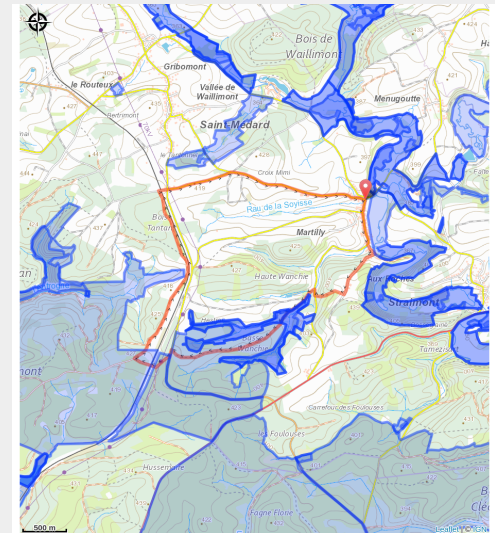


Martilly : Les Castors



(MTBA)



Infos pratiques

Pratique : Pédestre

Durée : 2 h 30

Longueur : 9.3 km

Dénivelé positif : 164 m

Difficulté : Facile

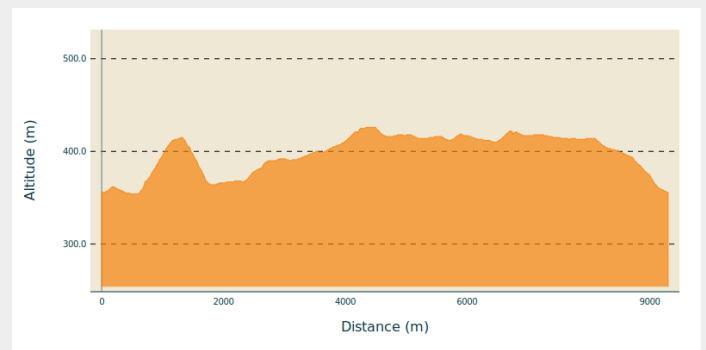
Type : Boucle

Accessibilité : Poussette

Itinéraire

Départ : Rue du Centre, 6887 - Martilly
Arrivée : Rue du Centre, 6887 - Martilly
Balisage : ■ N1 - Rouge
Communes : 1. Herbeumont

Profil altimétrique



Altitude min 354 m Altitude max 426 m

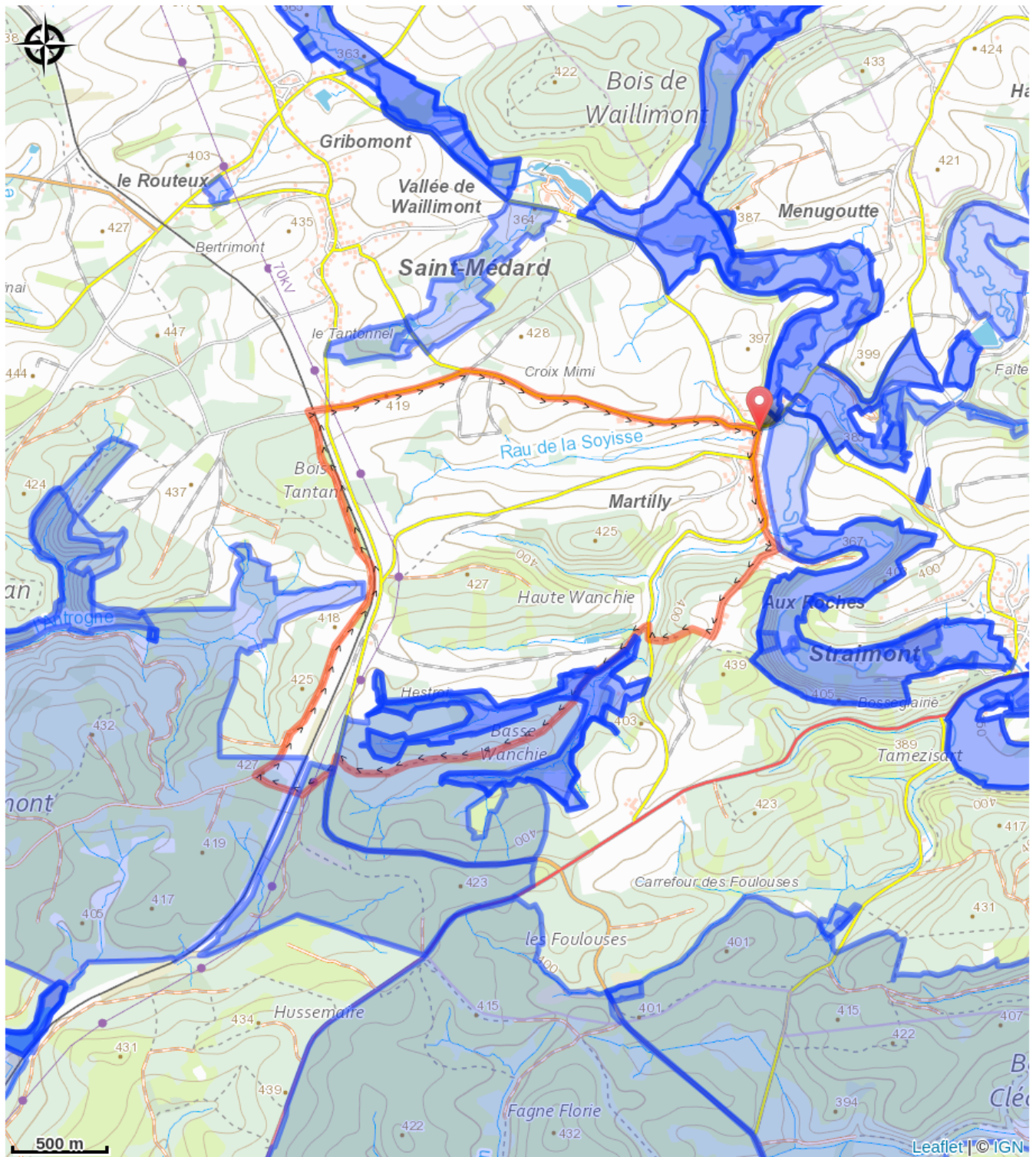
Cette balade, sur chemins faciles, située à Martilly, emmène le visiteur à la découverte des barrages naturels créés par les castors et de la réserve naturelle de la vallée de la « Fange de Straimont ».

Elle offre de jolies vues sur la campagne et les villages avoisinants.

Abri pique-nique disponible en milieu de promenade.

Passage par le village de Martilly, avec son patrimoine historique : Maison Casaquy, Eglise, Chapelle.

Sur votre route...



Toutes les informations pratiques

Accessibilité

Poussette

Zones de sensibilité environnementale

Le long de votre itinéraire, vous allez traverser des zones de sensibilité liées à la présence d'une espèce ou d'un milieu particulier. Dans ces zones, un comportement adapté permet de contribuer à leur préservation. Pour plus d'informations détaillées, des fiches spécifiques sont accessibles pour chaque zone.

Basse-Vierre

Période de sensibilité :

Contact :

[Biodiversité Wallonie](#)



Haute-Vierre

Période de sensibilité :

Contact :

[Biodiversité Wallonie](#)



Bassin de la Semois de Florenville à Auby

Période de sensibilité :

Contact :

[Biodiversité Wallonie](#)



Vallée de la haute Vierre (Bertrix; Herbeumont)

Période de sensibilité :

Contact :

[Biodiversité Wallonie](#)

Site de grand intérêt biologique

Vallee de la Vierre

Période de sensibilité :

Contact :

[Biodiversité Wallonie](#)

Réserve naturelle agréée

Basse-Wanchie (Herbeumont)

Période de sensibilité :

Contact :

[Biodiversité Wallonie](#)

Site de grand intérêt biologique

Vallée de la basse Vierre (Chiny; Herbeumont; Neufchâteau)

Période de sensibilité :

Contact :

[Biodiversité Wallonie](#)

Site de grand intérêt biologique

Vallon humide au sud de Saint-Médard (Herbeumont)

Période de sensibilité :

Contact :

[Biodiversité Wallonie](#)

Site de grand intérêt biologique

Basse Wanchie

Période de sensibilité :

Contact :

[Biodiversité Wallonie](#)

Réserve naturelle domaniale