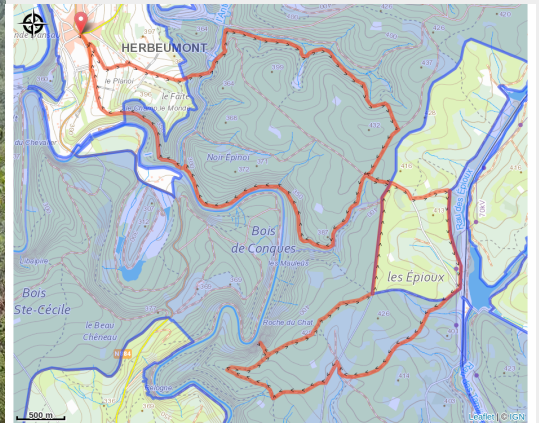


# Herbeumont : Forêt d'Herbeumont et Rocher du Chat



(MTBA)



## Infos pratiques

---

Pratique : Pédestre

---

Durée : 5 h

---

Longueur : 20.2 km

---

Dénivelé positif : 498 m

---

Difficulté : Moyen

---

Type : Boucle

# Itinéraire

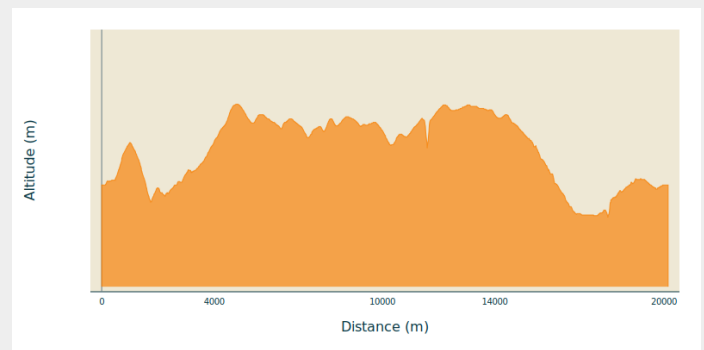
**Départ** : Grand-Place, 6887 - Herbeumont

**Arrivée** : Grand-Place, 6887 - Herbeumont

**Balisage** : ■ N1 (Piéton) - Vert

**Communes** : 1. Herbeumont  
2. Florenville

## Profil altimétrique



Altitude min 264 m Altitude max 426 m

Jolie, longue randonnée forestière. Partez à la découverte du point de vue du Rocher du chat en passant par le château et étang des Epioux (petit détour de 500 m aller-retour à effectuer).

L'ensemble de la promenade s'effectue sur de beaux chemins faciles, (seul l'accès au point de vue du Rocher du chat est un peu escarpé) le retour de la promenade s'effectue le long de la Semois avec la découverte du sentier des Songes et la plage de l'embouchure de l'Antrogne (barbecue, pique-nique).



# Toutes les informations pratiques

# Zones de sensibilité environnementale

Le long de votre itinéraire, vous allez traverser des zones de sensibilité liées à la présence d'une espèce ou d'un milieu particulier. Dans ces zones, un comportement adapté permet de contribuer à leur préservation. Pour plus d'informations détaillées, des fiches spécifiques sont accessibles pour chaque zone.

## **Bassin de la Semois de Florenville à Auby**

Période de sensibilité :

Contact :

[Biodiversité Wallonie](#)

