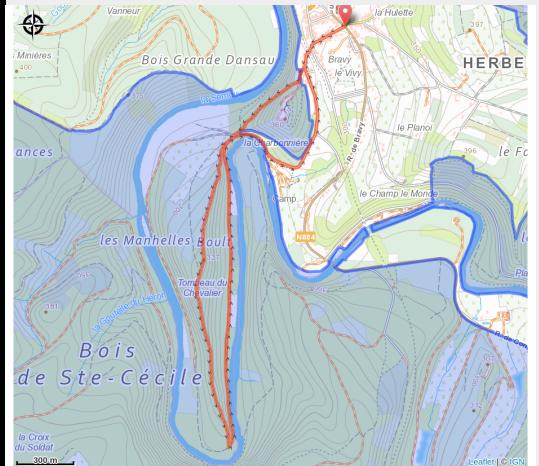


Herbeumont : Les Crêtes



No photo



Infos pratiques

Pratique : Pédestre

Durée : 1 h 30

Longueur : 5.8 km

Dénivelé positif : 186 m

Difficulté : Facile

Type : Boucle

Itinéraire

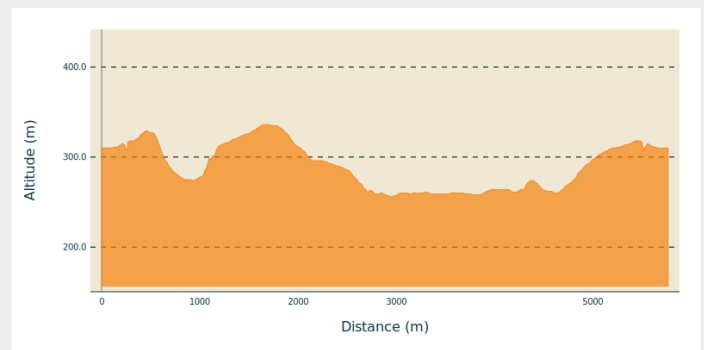
Départ : 1 Grand Place, 6887 - Herbeumont

Arrivée : Grand Place, 6887 - Herbeumont

Balisage : ■ N1 - Vert

Communes : 1. Herbeumont

Profil altimétrique



Altitude min 256 m Altitude max 336 m

La promenade débute au pied du château et vous emmènera, par un joli sentier, au-dessus

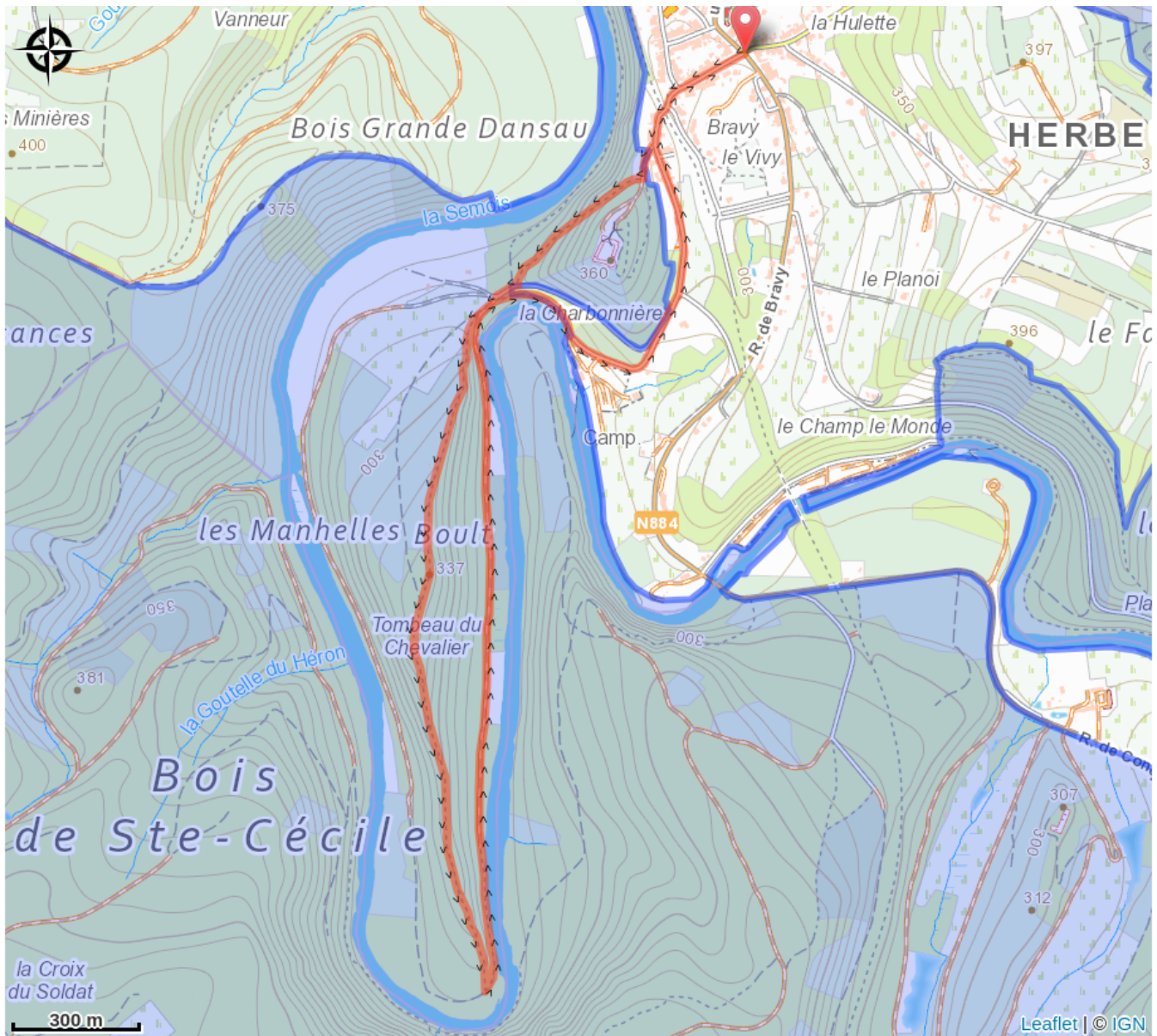
de la crête du Tombeau du Chevalier, la presque île formée par le méandre de la Semois.

Le magnifique point de vue sur le château et la proximité de la rivière tout au long de la

promenade, lui donnent un charme tout particulier.

Attention ! Cette promenade n'est pas possible quand la Semois est en crue.

Sur votre route...



Toutes les informations pratiques

Zones de sensibilité environnementale

Le long de votre itinéraire, vous allez traverser des zones de sensibilité liées à la présence d'une espèce ou d'un milieu particulier. Dans ces zones, un comportement adapté permet de contribuer à leur préservation. Pour plus d'informations détaillées, des fiches spécifiques sont accessibles pour chaque zone.

Bassin de la Semois de Florenville à Auby

Période de sensibilité :

Contact :

[Biodiversité Wallonie](#)



Château d'Herbeumont (Herbeumont)

Période de sensibilité :

Contact :

[Biodiversité Wallonie](#)

Site de grand intérêt biologique

Méandre du Tombeau du Chevalier (Herbeumont)

Période de sensibilité :

Contact :

[Biodiversité Wallonie](#)

Site de grand intérêt biologique

Chateau d'Herbeumont

Période de sensibilité :

Contact :

[Biodiversité Wallonie](#)

Réserve naturelle domaniale