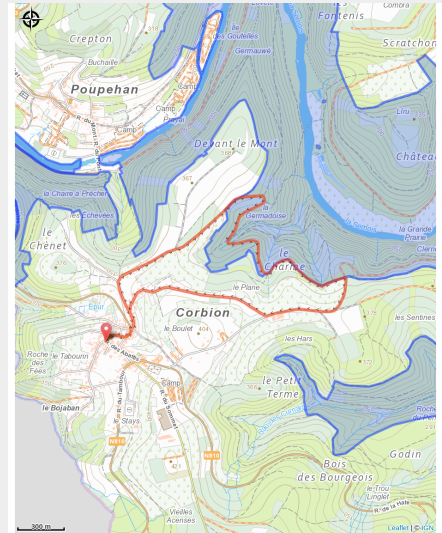


# Sentier becasine BOUILLON n°2 Les germadoises (SPORTIF)



(Nadine Delvoo)

## Infos pratiques

Pratique : Pédestre

Longueur : 5.4 km

Dénivelé positif : 114 m

Type : Boucle

Accessibilité : PMR

# Itinéraire

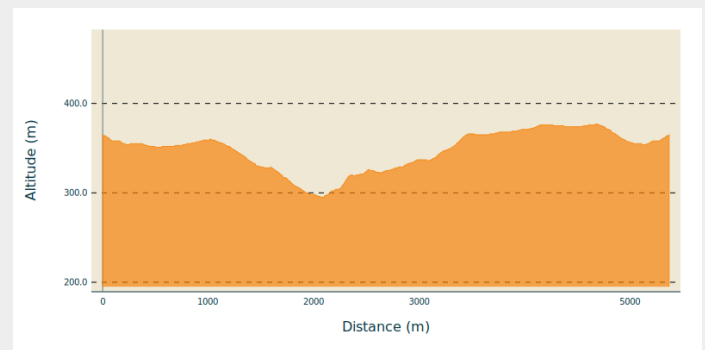
**Départ** : 6830 - Bouillon

**Arrivée** : 6830 - Bouillon

**Balisage** : Aucune signalétique

**Communes** : 1. Bouillon

## Profil altimétrique



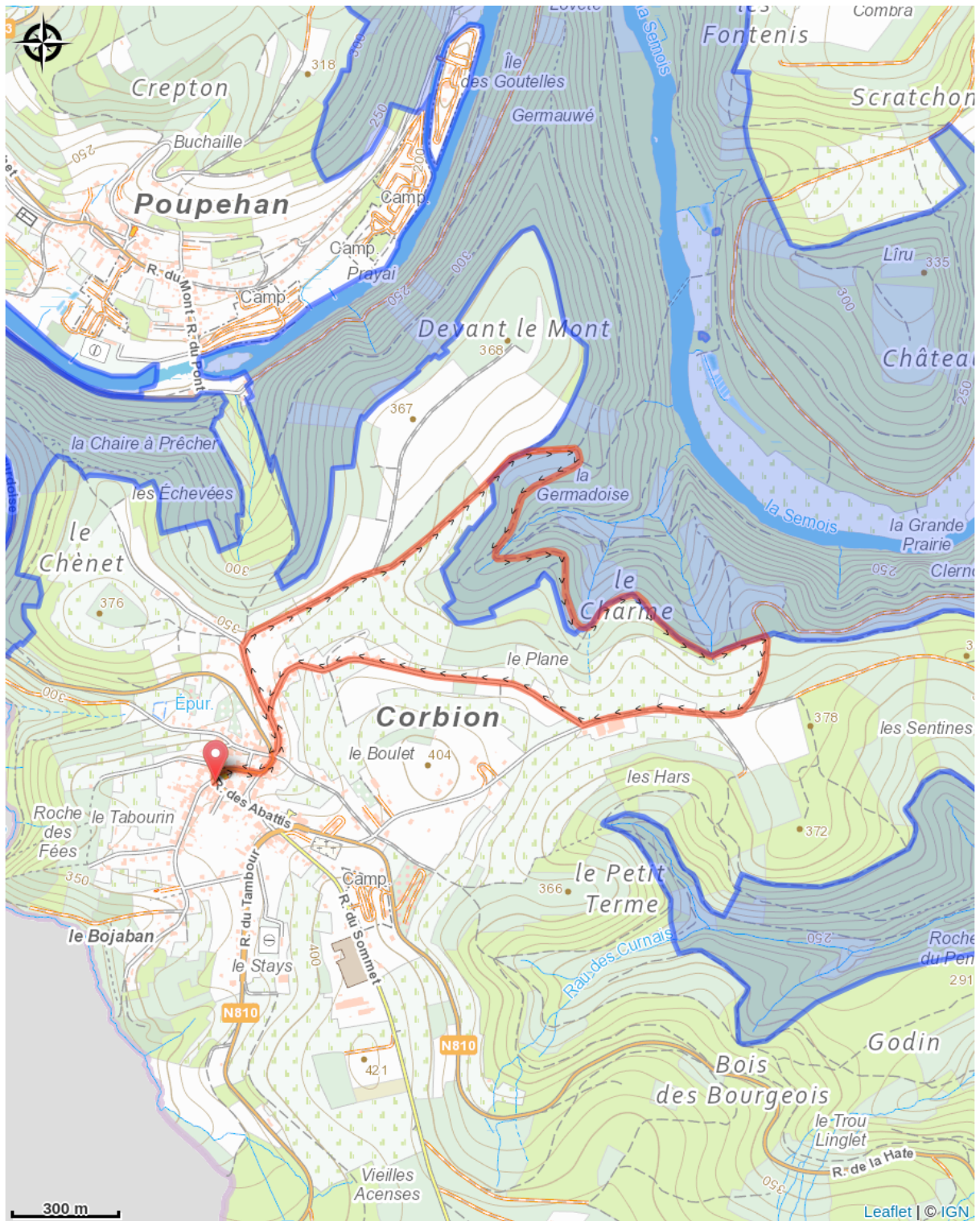
Altitude min 295 m Altitude max 377 m

En partant du centre de Corbion, ce sentier vous conduira vers les hauteurs du village où vous pourrez observer de très beaux panoramas sur les environs et profiter d'un agréable passage en forêt.

En cours de route, une aire de pique-nique vous permettra de faire une pause gourmande au coeur de la nature.

Il est important de bien se référer aux informations et points d'attention présents dans les brochures avant de se lancer sur un circuit. Retrouvez-les brochures sur le site du parc naturel de l'Ardenne Méridionale.

# Sur votre route...



# Toutes les informations pratiques

## Accessibilité

---



# Zones de sensibilité environnementale

Le long de votre itinéraire, vous allez traverser des zones de sensibilité liées à la présence d'une espèce ou d'un milieu particulier. Dans ces zones, un comportement adapté permet de contribuer à leur préservation. Pour plus d'informations détaillées, des fiches spécifiques sont accessibles pour chaque zone.

## **Bassin de la Semois de Bouillon à Alle**

Période de sensibilité :

Contact :

[Biodiversité Wallonie](#)



### **Vallée de la Semois de Poupehan à Alle (Bouillon; Vresse-sur-Semois)**

Période de sensibilité :

Contact :

[Biodiversité Wallonie](#)

Site de grand intérêt biologique

### **La Grande Prairie (Bouillon)**

Période de sensibilité :

Contact :

[Biodiversité Wallonie](#)

Site de grand intérêt biologique

### **Le Tombeau du Géant (Bouillon)**

Période de sensibilité :

Contact :

[Biodiversité Wallonie](#)

Site de grand intérêt biologique