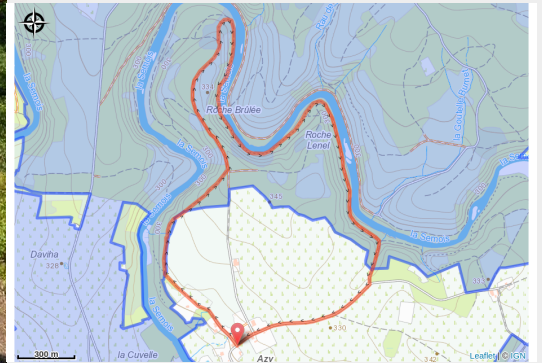


# La Bohanan



(Michel Laurent/La Lorraine Gaumaise)



## Infos pratiques

---

Pratique : Pédestre

---

Longueur : 5.5 km

---

Dénivelé positif : 108 m

---

Difficulté : Difficile

---

Type : Boucle

# Itinéraire

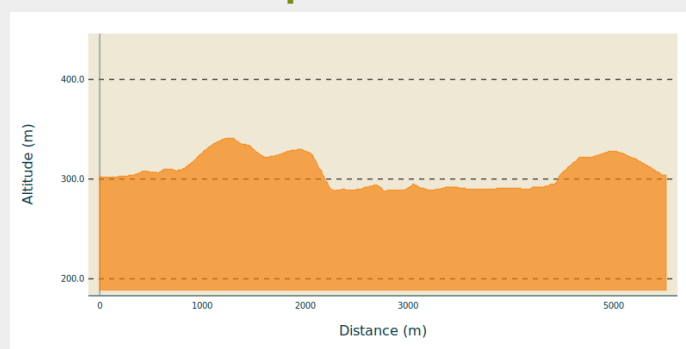
**Départ** : 6824 - Chassepierre

**Arrivée** : 6824 - Chassepierre

**Balisage** : ■ N1 (Piéton) - Vert

**Communes** : 1. Florenville

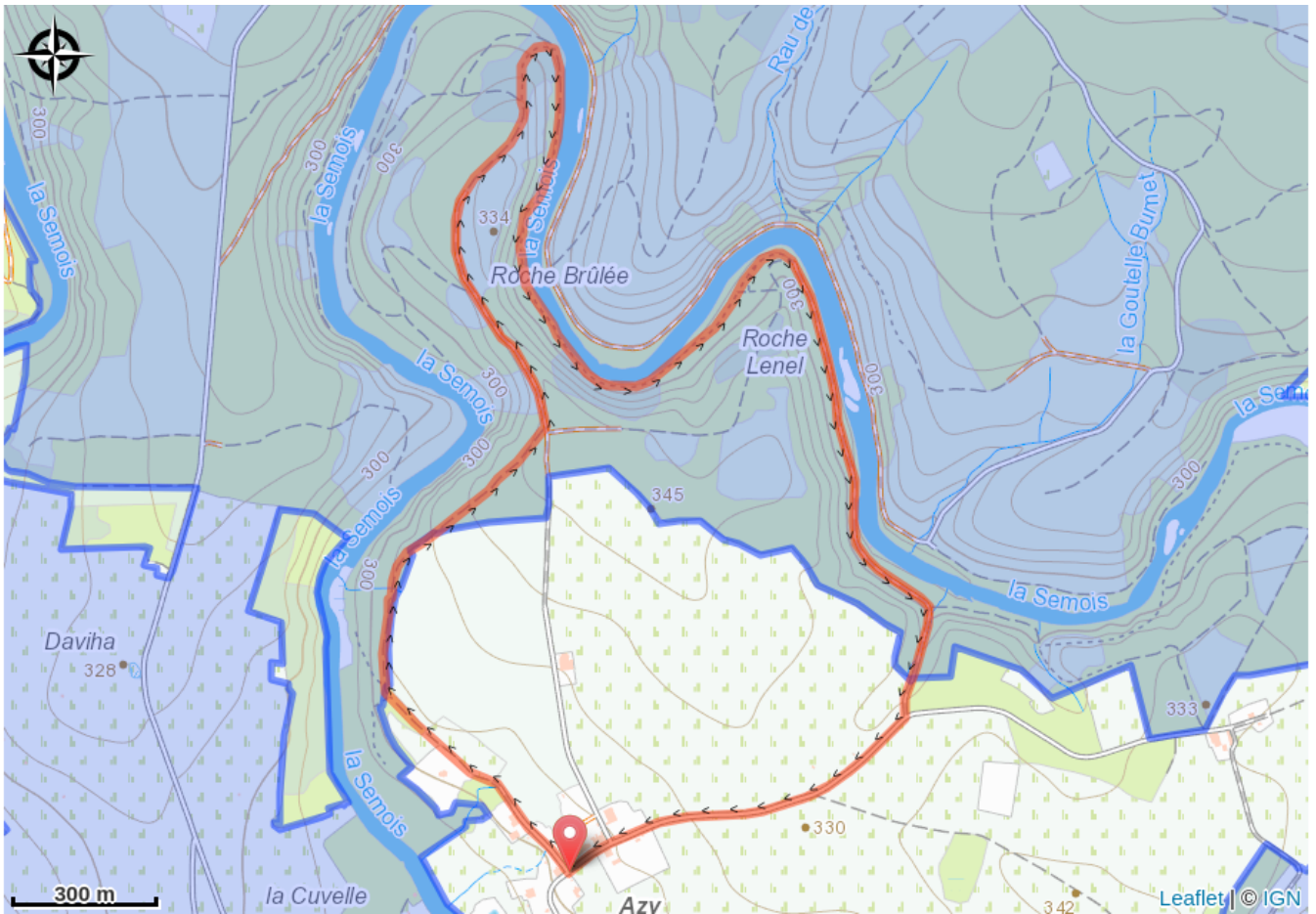
## Profil altimétrique



Altitude min 288 m Altitude max 341 m

Cette promenade au départ du petit village d'Azy allie patrimoine naturel et historique. Elle vous mène au point de vue du même nom, passe par le célèbre dolmen et longe la Semois, pour un retour riche en dépaysement.

# Sur votre route...



# Toutes les informations pratiques

# Zones de sensibilité environnementale

Le long de votre itinéraire, vous allez traverser des zones de sensibilité liées à la présence d'une espèce ou d'un milieu particulier. Dans ces zones, un comportement adapté permet de contribuer à leur préservation. Pour plus d'informations détaillées, des fiches spécifiques sont accessibles pour chaque zone.

## **Bassin de la Semois de Florenville à Auby**

Période de sensibilité :

Contact :

[Biodiversité Wallonie](#)

