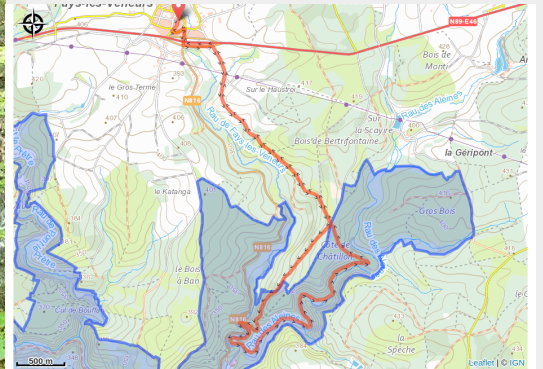


Fays-les-Veneurs : Du Ruisseau des Aleines



(MTPBA)



Infos pratiques

Pratique : Pédestre

Durée : 2 h 30

Longueur : 11.9 km

Dénivelé positif : 261 m

Difficulté : Facile

Type : Boucle

Itinéraire

Départ : 6856 - Fays-les-Veneurs

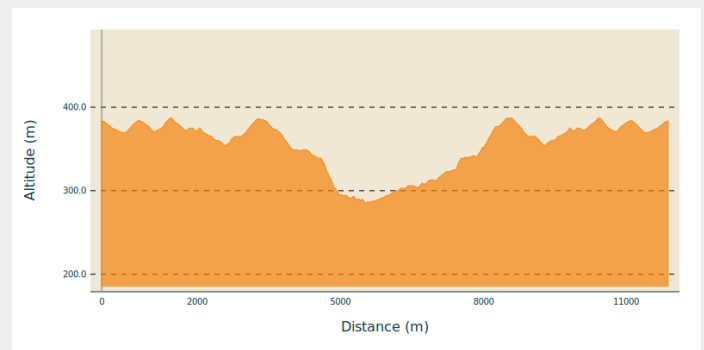
Arrivée : 6856 - Fays-les-Veneurs

Balisage : ■ Rectangle vertical - Jaune

Communes : 1. Paliseul

2. Bertrix

Profil altimétrique

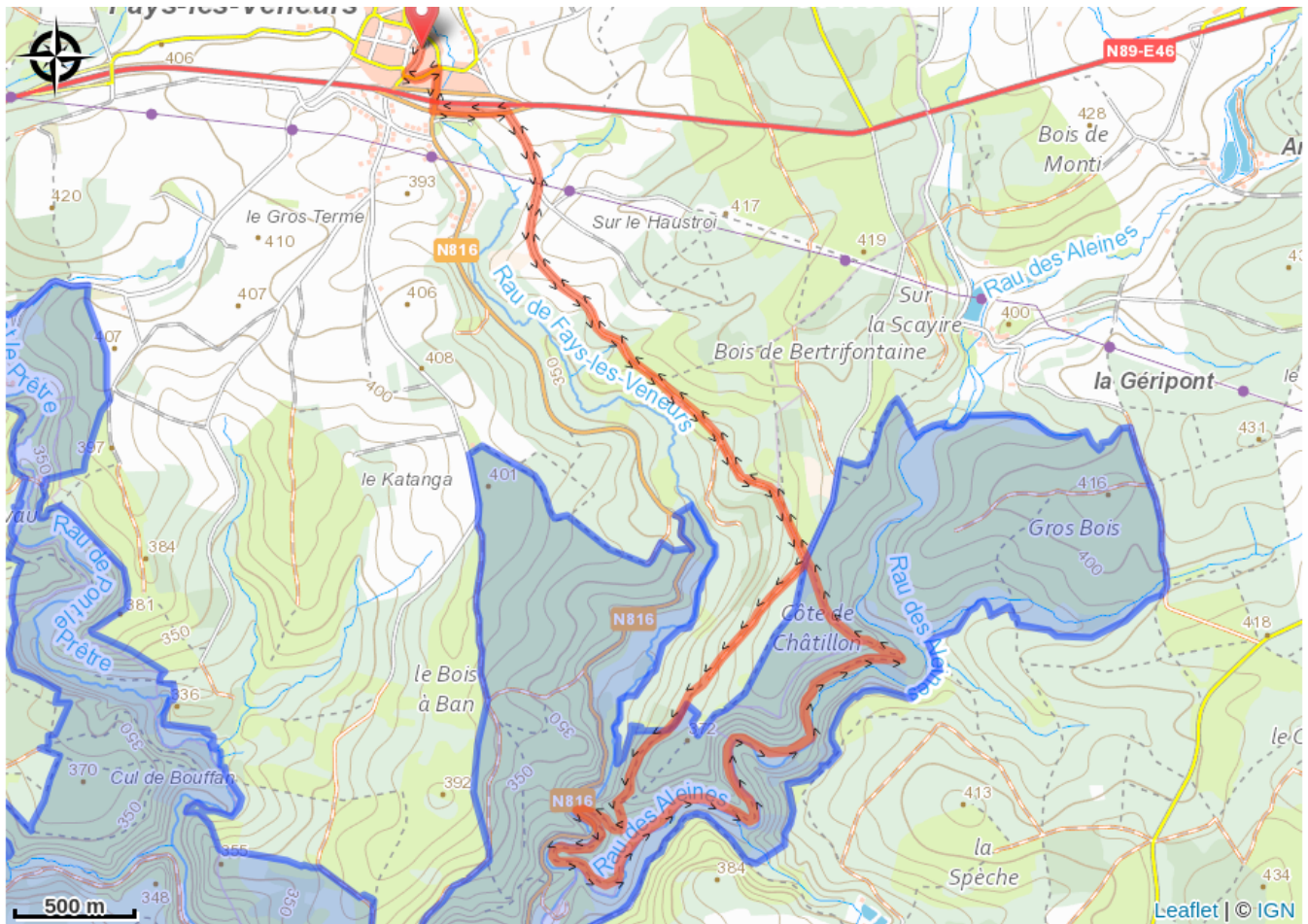


Altitude min 285 m Altitude max 387 m

Le départ dans le village ne laisse pas présager que cette promenade offre une toute autre ambiance un peu plus loin.

La vallée des Aleines est un coin caché de la nature sauvage. Aujourd'hui calme et déserté, mais au siècle dernier, l'ardoise était exploitée ici à plusieurs endroits. On peut encore voir les entrées de ces carrières dans la paroi rocheuse.

Sur votre route...



Toutes les informations pratiques

Zones de sensibilité environnementale

Le long de votre itinéraire, vous allez traverser des zones de sensibilité liées à la présence d'une espèce ou d'un milieu particulier. Dans ces zones, un comportement adapté permet de contribuer à leur préservation. Pour plus d'informations détaillées, des fiches spécifiques sont accessibles pour chaque zone.

Vallée du Ruisseau des Aleines

Période de sensibilité :

Contact :

[Biodiversité Wallonie](#)



Bois de Bertrifontaine au lieu-dit 'Frèneuse' (Paliseul; Bertrix)

Période de sensibilité :

Contact :

[Biodiversité Wallonie](#)

Site de grand intérêt biologique

Galleries de l'ardoisière Sainte-Adèle (Bertrix; Paliseul)

Période de sensibilité :

Contact :

[Biodiversité Wallonie](#)

Site de grand intérêt biologique

Haustroi - Scayire (Paliseul)

Période de sensibilité :

Contact :

[Biodiversité Wallonie](#)

Site de grand intérêt biologique

Ste Adele a Fays-les-Veneurs (Ardoisiere)

Période de sensibilité :

Contact :

[Biodiversité Wallonie](#)

Réserve naturelle domaniale

Ruisseau de Fays les Veneurs (Paliseul)

Période de sensibilité :

Contact :

[Biodiversité Wallonie](#)

Site de grand intérêt biologique

Ardoisière des Séhans (Bertrix)

Période de sensibilité :

Contact :

[Biodiversité Wallonie](#)

Site de grand intérêt biologique