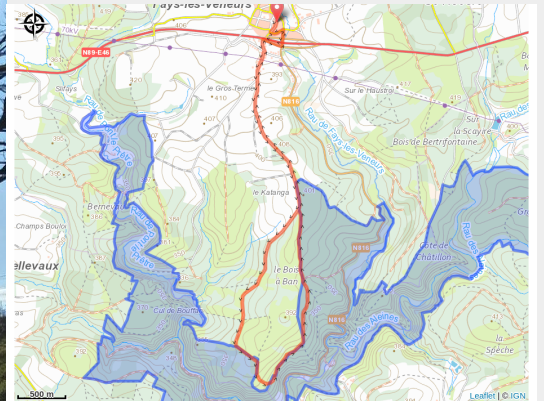


# Fays-les-Veneurs : Du Haut du Croc



(MTPBA)



## Infos pratiques

Pratique : Pédestre

Durée : 2 h

Longueur : 9.8 km

Dénivelé positif : 174 m

Difficulté : Facile

Type : Boucle

# Itinéraire

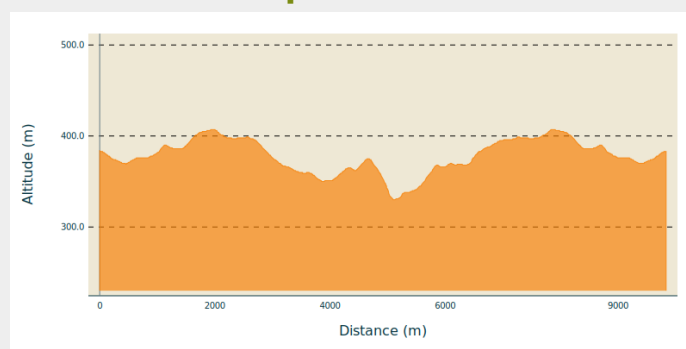
**Départ** : 6856 - Fays-les-Veneurs

**Arrivée** : 6850 - Paliseul

**Balisage** : ■ Piéton - Rectangle horizontal - Bleu

**Communes** : 1. Paliseul

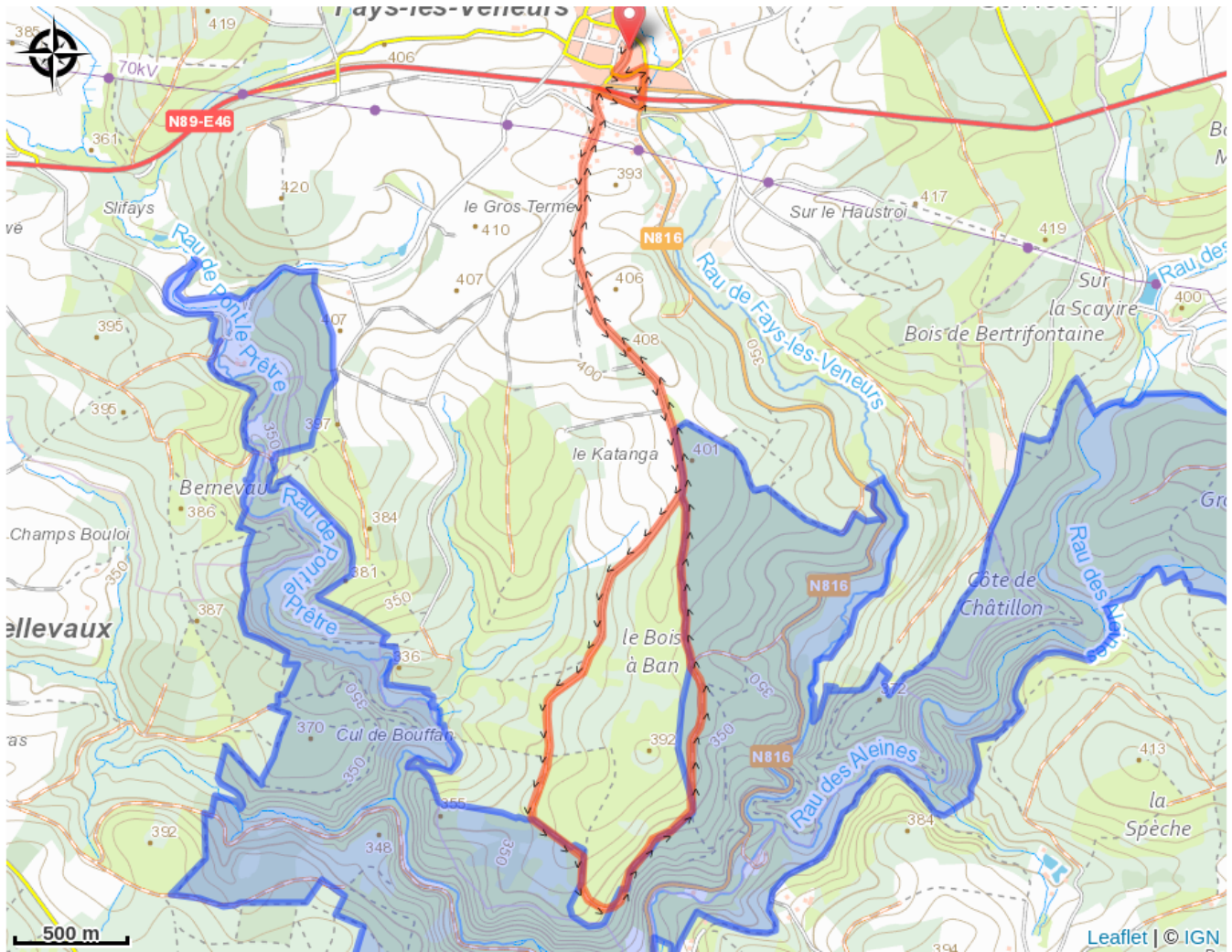
## Profil altimétrique



Altitude min 330 m Altitude max 407 m

Chouette promenade au départ du village de Fays-Les-Veneurs sinuant le village et les bois aux alentours de celui-ci.

# Sur votre route...



# Toutes les informations pratiques

# Zones de sensibilité environnementale

Le long de votre itinéraire, vous allez traverser des zones de sensibilité liées à la présence d'une espèce ou d'un milieu particulier. Dans ces zones, un comportement adapté permet de contribuer à leur préservation. Pour plus d'informations détaillées, des fiches spécifiques sont accessibles pour chaque zone.

## Vallée du Ruisseau des Aleines

Période de sensibilité :

Contact :

[Biodiversité Wallonie](#)

