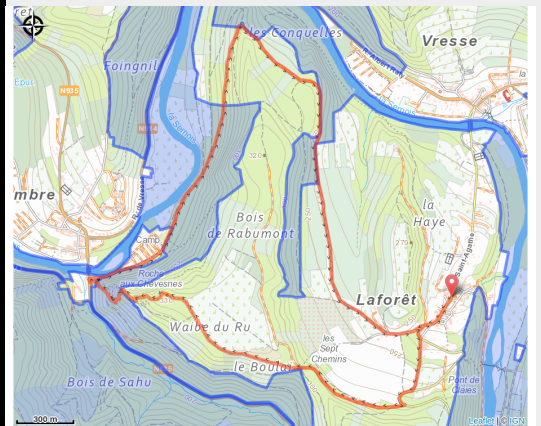


# La Roche à Saloru



No photo



## Infos pratiques

Pratique : Pédestre

Durée : 2 h

Longueur : 7.2 km

Dénivelé positif : 231 m

Difficulté : Moyen

Type : Boucle

# Itinéraire

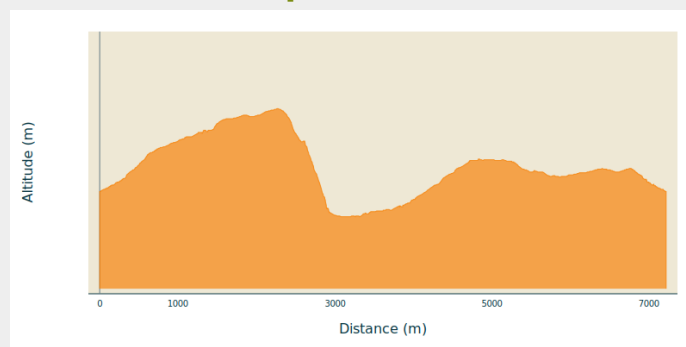
**Départ** : 5550 - Laforêt

**Arrivée** : 5550 - Laforêt

**Balisage** : ■ Rectangle horizontal - Vert

**Communes** : 1. Vresse-sur-Semois

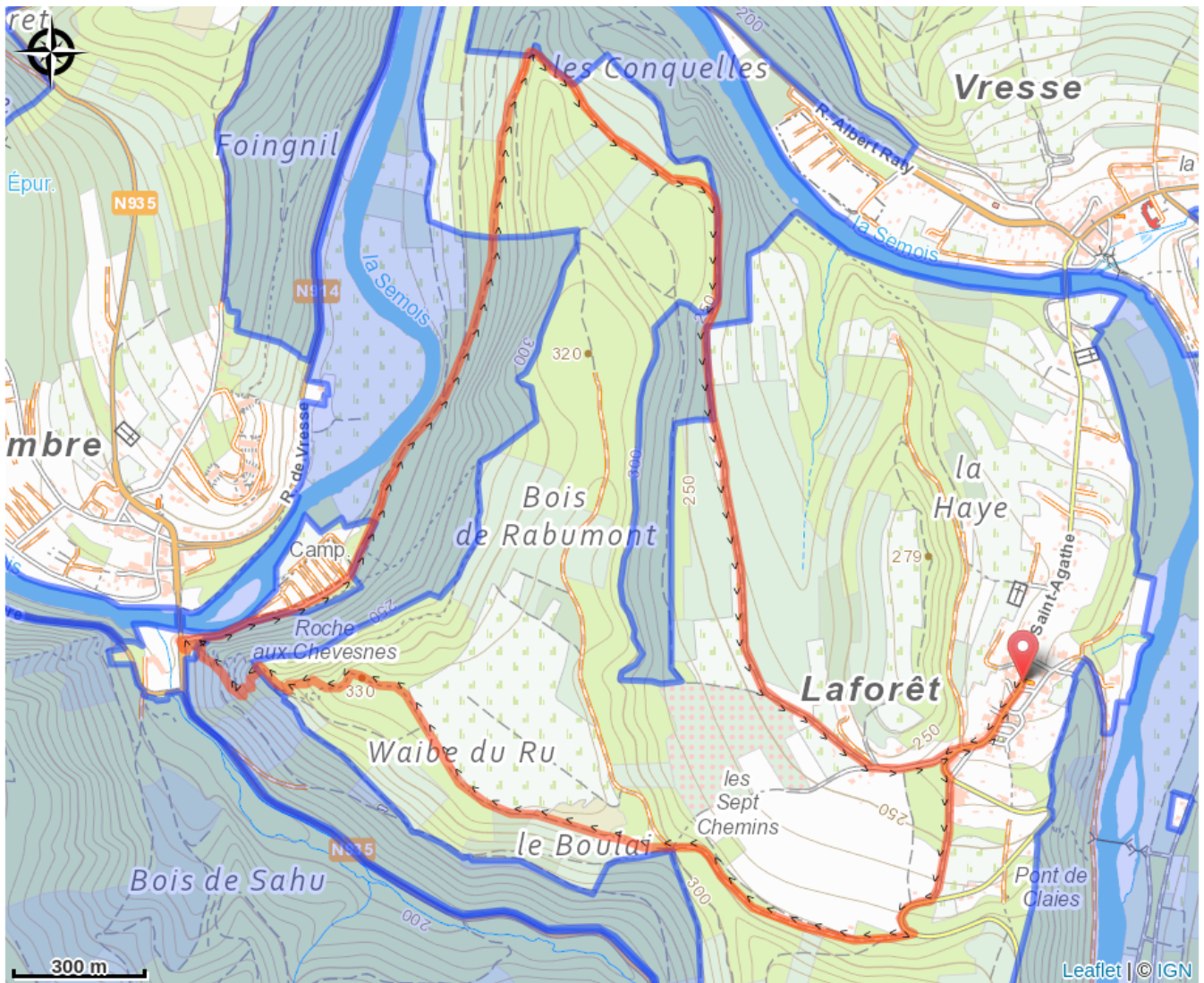
## Profil altimétrique



Altitude min 180 m Altitude max 330 m

Une promenade très variée passant par le magnifique point de vue de la Roche à Saloru. Descente assez brute avant le pont de Membre!

# Sur votre route...



# Toutes les informations pratiques

# Zones de sensibilité environnementale

Le long de votre itinéraire, vous allez traverser des zones de sensibilité liées à la présence d'une espèce ou d'un milieu particulier. Dans ces zones, un comportement adapté permet de contribuer à leur préservation. Pour plus d'informations détaillées, des fiches spécifiques sont accessibles pour chaque zone.

## Vallée de la Semois en aval d'Alle

Période de sensibilité :

Contact :

[Biodiversité Wallonie](#)



### Bohan-Membre (Vresse-sur-Semois)

Période de sensibilité :

Contact :

[Biodiversité Wallonie](#)

Site de grand intérêt biologique

## Forêt alluviale de Laforêt (Vresse-sur-Semois)

Période de sensibilité :

Contact :

[Biodiversité Wallonie](#)

Site de grand intérêt biologique

## Ile de la Roche aux Chevesnes (Vresse-sur-Semois)

Période de sensibilité :

Contact :

[Biodiversité Wallonie](#)

Site de grand intérêt biologique

## Ile de Membre (Vresse-sur-Semois)

Période de sensibilité :

Contact :

[Biodiversité Wallonie](#)

Site de grand intérêt biologique

### **Ile du Pont de Claies (Vresse-sur-Semois)**

Période de sensibilité :

Contact :

[Biodiversité Wallonie](#)

Site de grand intérêt biologique

### **Iles des Conquelles (Vresse-sur-Semois)**

Période de sensibilité :

Contact :

[Biodiversité Wallonie](#)

Site de grand intérêt biologique

### **Membre (Ile de)**

Période de sensibilité :

Contact :

[Biodiversité Wallonie](#)

Zone humide d'intérêt biologique

### **Vresse-sur- Semois**

Période de sensibilité :

Contact :

[Biodiversité Wallonie](#)

Réserve forestière