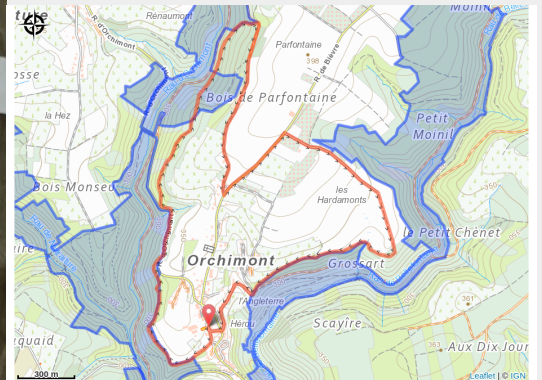


La Roche l'Ermite



(MTPBA)



Infos pratiques

Pratique : Pédestre

Durée : 1 h 30

Longueur : 6.4 km

Dénivelé positif : 198 m

Difficulté : Moyen

Type : Boucle

Itinéraire

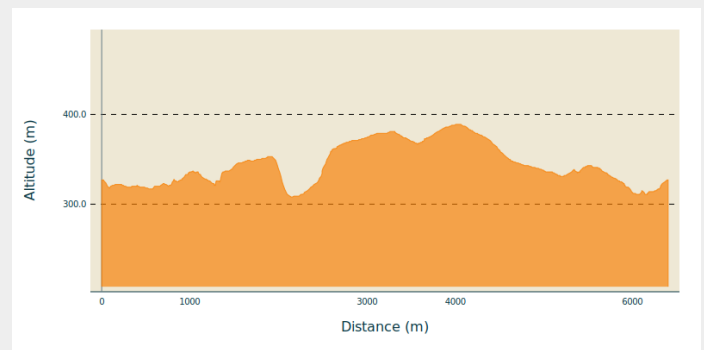
Départ : 5550 - Orchimont

Arrivée : 5550 - Orchimont

Balisage : ◆ Losange - Vert

Communes : 1. Vresse-sur-Semois

Profil altimétrique

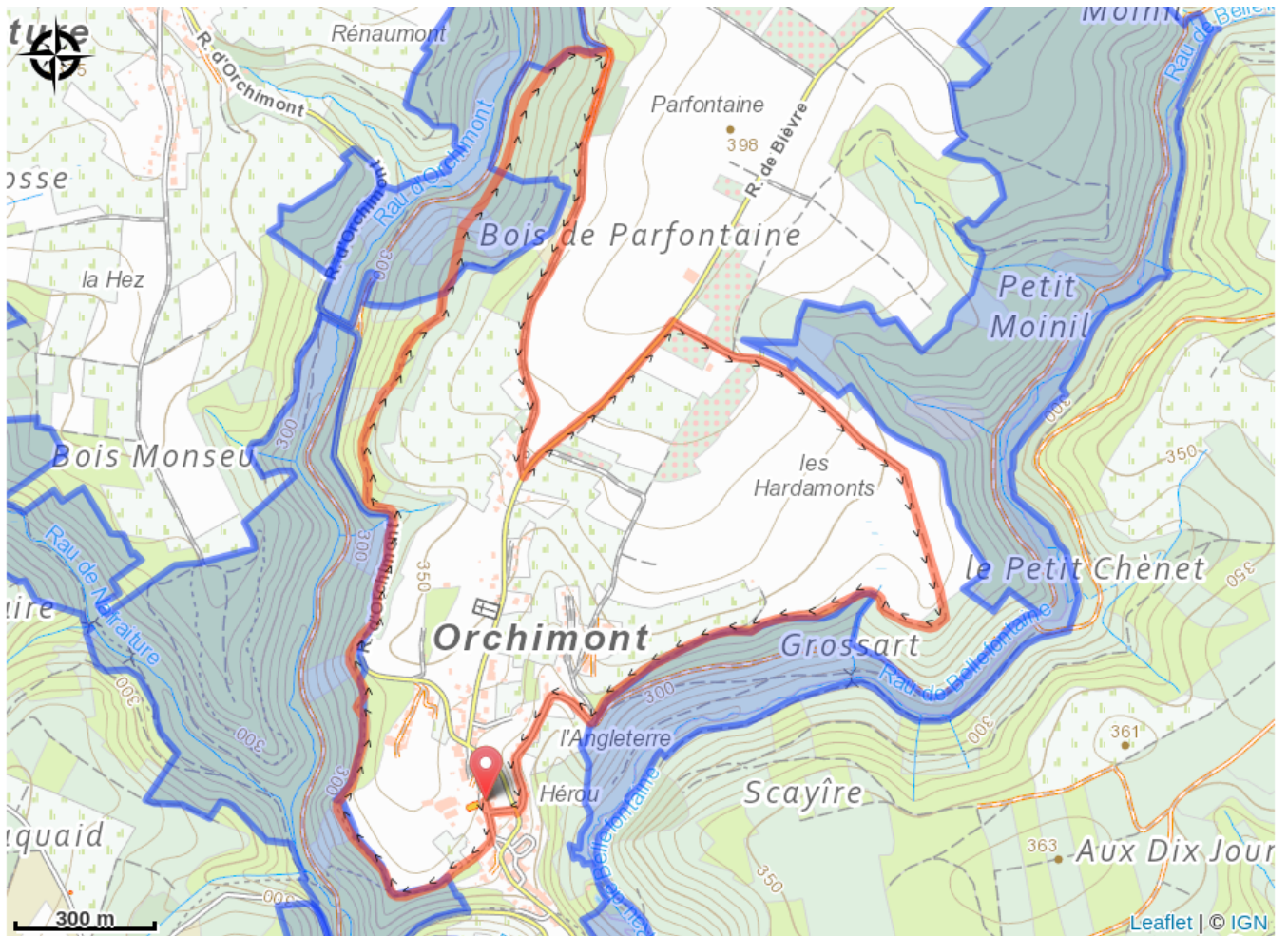


Altitude min 308 m Altitude max 389 m

La promenade quitte le village par un chemin étroit et monte rapidement à la Roche l'Ermitte. Arrivé au chemin empierré vous avez une belle vue sur le village voisin de Nafraiture sur votre droite. Lorsque vous arrivez à la route, suivez-la à gauche. (Vous pouvez raccourcir la promenade en revenant au village à droite).

Ensuite, une route de campagne tranquille vous mène à la forêt et vous suivez la vallée jusqu'au village. Si vous avez de la chance, vous pourrez voir les bisons dans la prairie du ranch Bison.

Sur votre route...



Toutes les informations pratiques

Zones de sensibilité environnementale

Le long de votre itinéraire, vous allez traverser des zones de sensibilité liées à la présence d'une espèce ou d'un milieu particulier. Dans ces zones, un comportement adapté permet de contribuer à leur préservation. Pour plus d'informations détaillées, des fiches spécifiques sont accessibles pour chaque zone.

Bassin du Ruisseau du Ru au Moulin

Période de sensibilité :

Contact :

[Biodiversité Wallonie](#)



Orchimont (Bièvre; Vresse-sur-Semois)

Période de sensibilité :

Contact :

[Biodiversité Wallonie](#)

Site de grand intérêt biologique