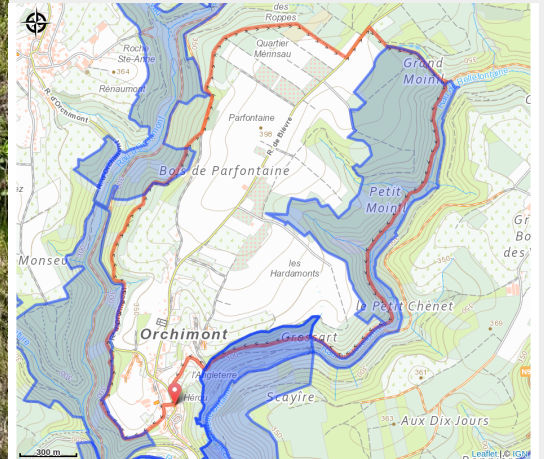


Les Moinils



(Libre de droit)



Infos pratiques

Pratique : Pédestre

Durée : 2 h 30

Longueur : 7.5 km

Dénivelé positif : 219 m

Difficulté : Moyen

Type : Boucle

Itinéraire

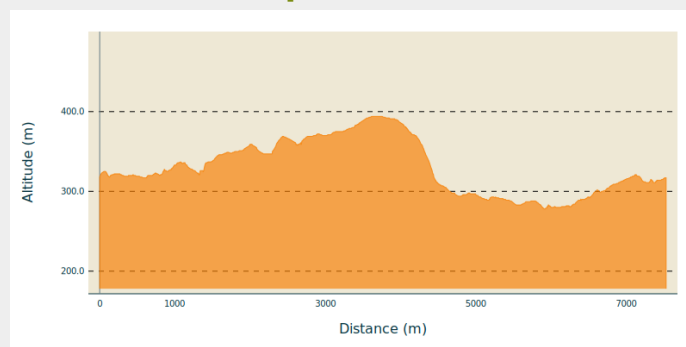
Départ : 5550 - Orchimont

Arrivée : 5550 - Orchimont

Balisage : ◆ Losange - Vert

Communes : 1. Vresse-sur-Semois

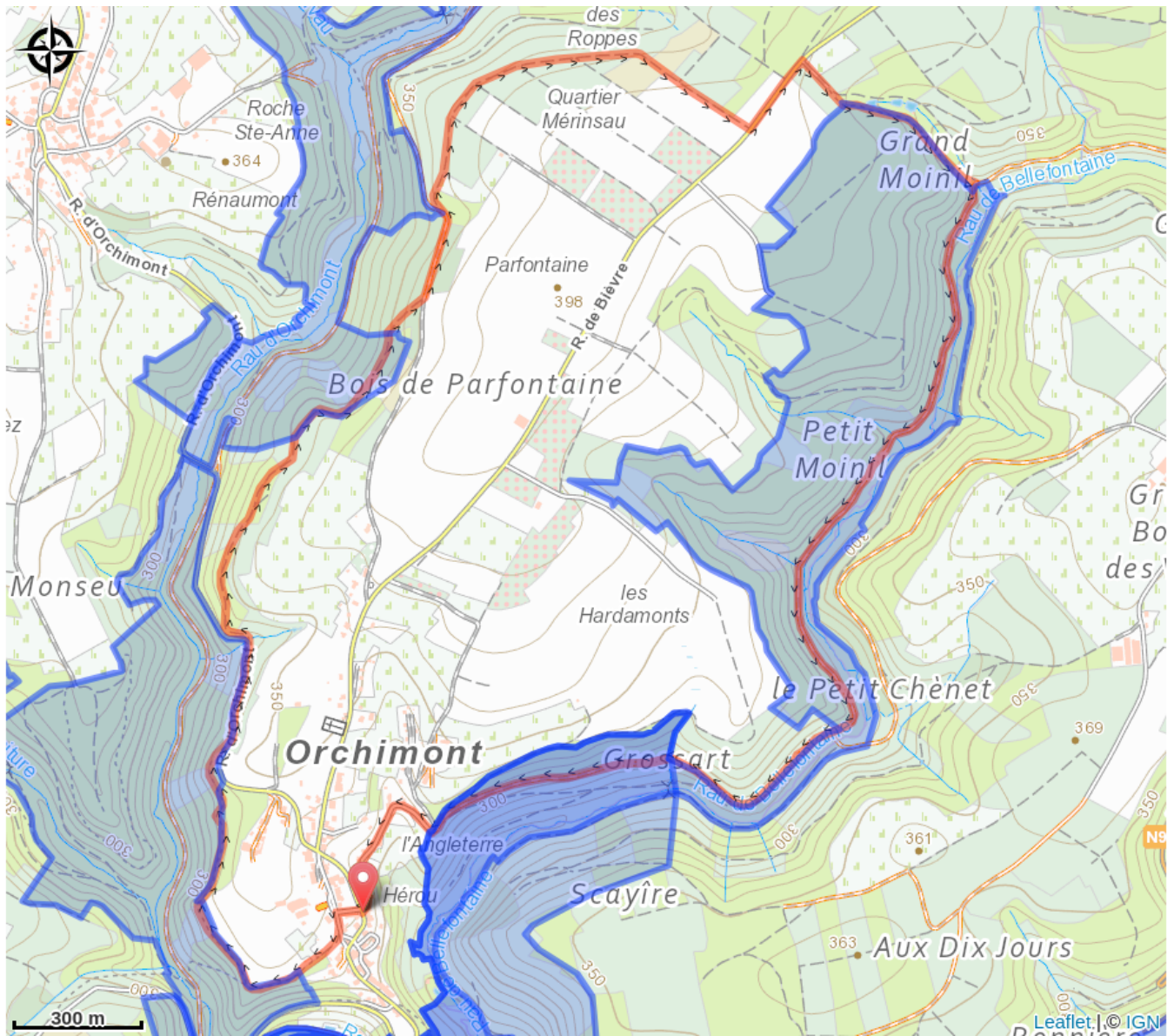
Profil altimétrique



Altitude min 278 m Altitude max 394 m

Belle promenade dans les environs d'Orchimont. La vallée du ruisseau de Bellefontaine vous conduit le long des formations rocheuses spectaculaires.

Sur votre route...



Toutes les informations pratiques

Zones de sensibilité environnementale

Le long de votre itinéraire, vous allez traverser des zones de sensibilité liées à la présence d'une espèce ou d'un milieu particulier. Dans ces zones, un comportement adapté permet de contribuer à leur préservation. Pour plus d'informations détaillées, des fiches spécifiques sont accessibles pour chaque zone.

Bassin du Ruisseau du Ru au Moulin

Période de sensibilité :

Contact :

[Biodiversité Wallonie](#)



Orchimont (Bièvre; Vresse-sur-Semois)

Période de sensibilité :

Contact :

[Biodiversité Wallonie](#)

Site de grand intérêt biologique