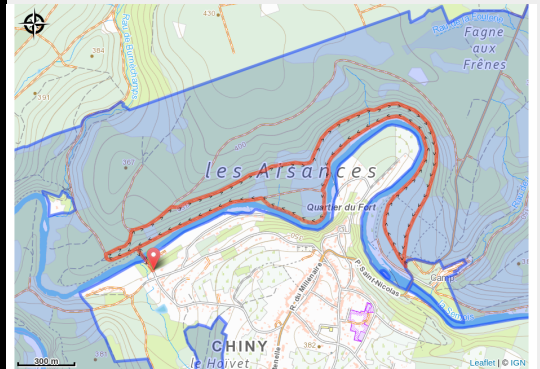


Roche du Corbeau



No photo



Useful information

Practice : On foot

Length : 6.3 km

Trek ascent : 108 m

Difficulty : Easy

Type : Loop

Trek

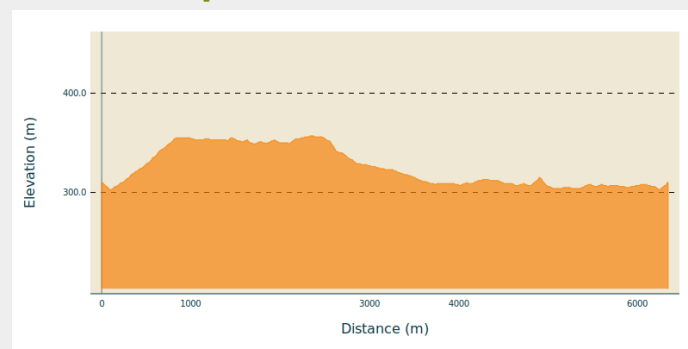
Departure : Rue de l'Embarcadère, 6810
- Chiny

Arrival : Rue de l'Embarcadère, 6810 -
Chiny

Markings : ■ N1 - Blue

Cities : 1. Chiny

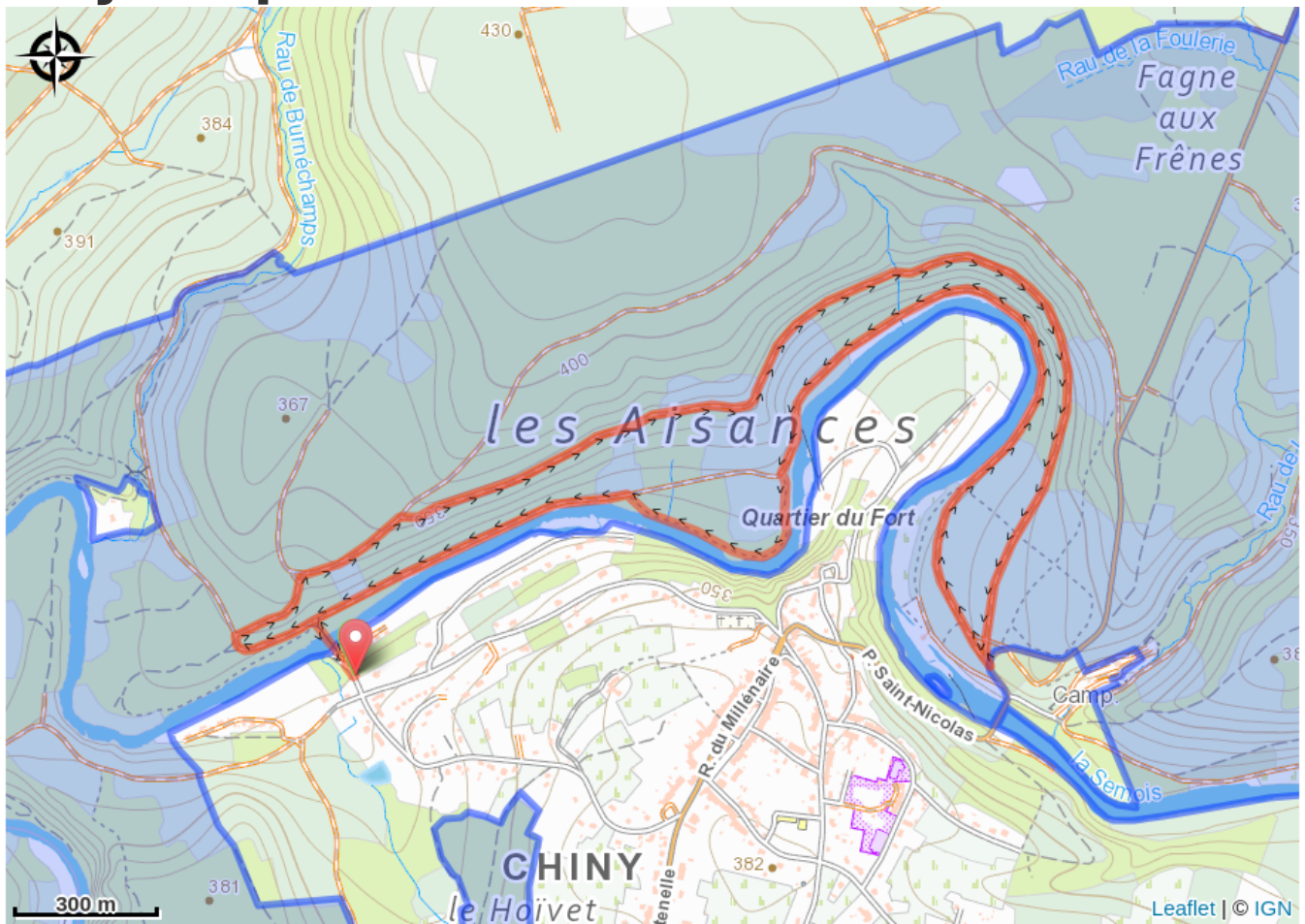
Altimetric profile



Min elevation 303 m Max elevation 357 m

Au départ de l'embarcadère de Chiny, cette balade de 6,3 km offre un cadre agréable entre forêt et rivière. Un arrêt restauration est possible à mi-parcours pour faire une pause.

On your path...



All useful information

Environmental sensitive areas

Along your trek, you will go through sensitive areas related to the presence of a specific species or environment. In these areas, an appropriate behaviour allows to contribute to their preservation. For detailed information, specific forms are accessible for each area.

Bassin de la Semois de Jamoigne à Chiny

Sensitivity period:

Contact:

[Biodiversité Wallonie](#)



Ile du Pont Saint-Nicolas (Chiny)

Sensitivity period:

Contact:

[Biodiversité Wallonie](#)

Site of high biological interest