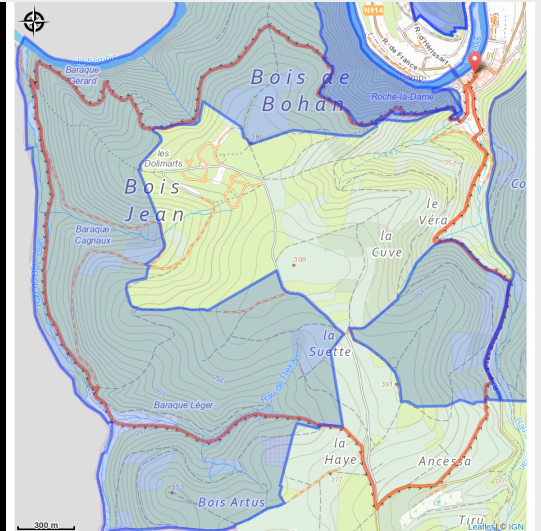


La Vallée des baraques



Useful information

Practice : On foot

Duration : 4 h

Length : 11.2 km

Trek ascent : 444 m

Difficulty : Difficult

Type : Loop

Trek

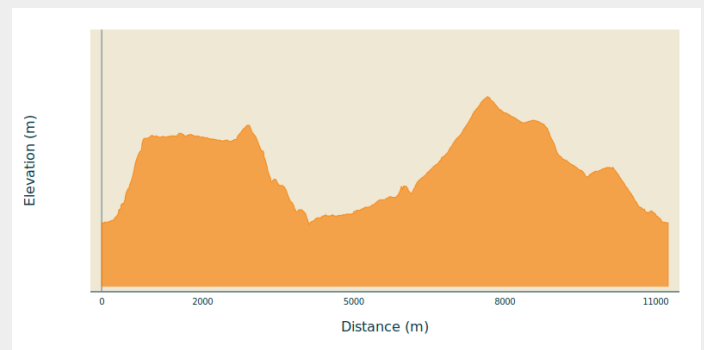
Departure : 5550 - Bohan

Arrival : 5550 - Bohan

Markings : ■ Vertical rectangle - Red

Cities : 1. Vresse-sur-Semois

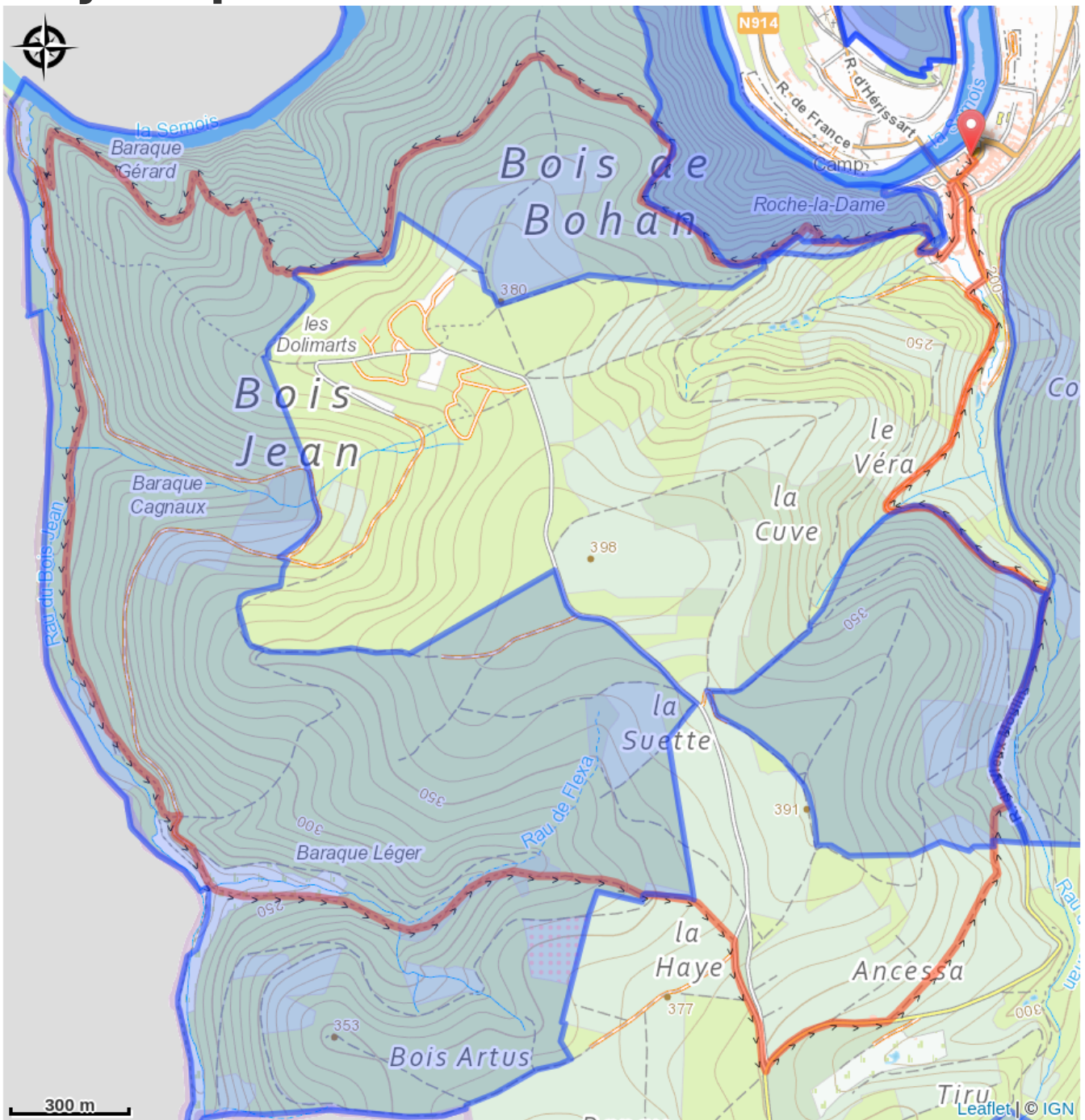
Altimetric profile



Min elevation 168 m Max elevation 374 m

Cette promenade très variée vous emmène, par de petits sentiers, vers la vallée des baraques, en passant par de très beaux points de vue. Des maisons, maintenant couvertes de lierre, étaient les points de rencontre des contrebandiers. Plus haut, la vallée est maintenant l'habitat des castors dont vous apercevrez les constructions. Une partie de la promenade passe dans le lit d'un ruisseau, elle est donc déconseillée en période de grosses pluies.

On your path...



All useful information

Environmental sensitive areas

Along your trek, you will go through sensitive areas related to the presence of a specific species or environment. In these areas, an appropriate behaviour allows to contribute to their preservation. For detailed information, specific forms are accessible for each area.

Vallée de la Semois en aval d'Alle

Sensitivity period:

Contact:

[Biodiversité Wallonie](#)



Bohan-Membre (Vresse-sur-Semois)

Sensitivity period:

Contact:

[Biodiversité Wallonie](#)

Site of high biological interest

Source du Ruisseau de Bohan (Vresse-sur-Semois)

Sensitivity period:

Contact:

[Biodiversité Wallonie](#)

Site of high biological interest