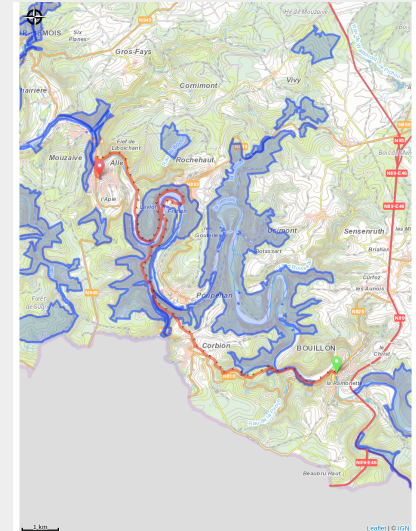
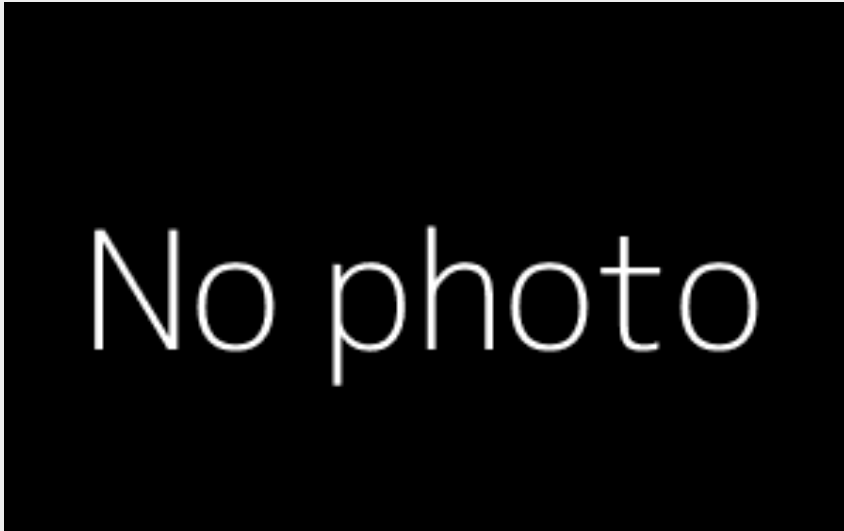


Grande promenade Bouillon-Alle 1



Useful information

Practice : On foot

Duration : 7 h

Length : 17.8 km

Trek ascent : 448 m

Difficulty : Difficult

Type : Linear

Trek

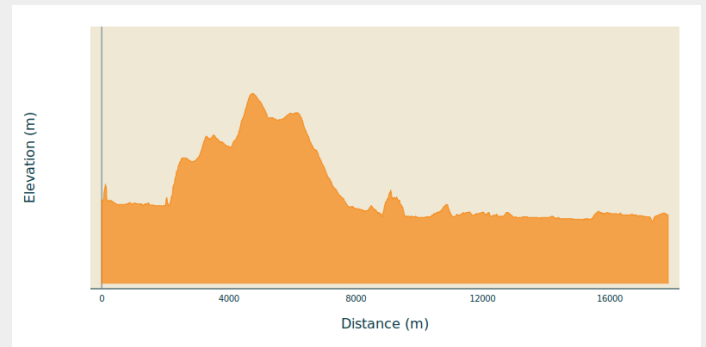
Departure : 6830 - Bouillon

Arrival : 5550 - Alle

Markings : ■ Horizontal rectangle - red

Cities : 1. Bouillon
2. Vresse-sur-Semois

Altimetric profile



Min elevation 187 m Max elevation 394 m

Superbe balade en rive gauche de la Semois vers Corbion et Frahan, puis en rive droite après Frahan vers Laviot et Alle. Passage par les magnifiques points de vue de légende du rocher du Pendu et de la Chaire à Prêcher. Passage possible par la promenade des Crêtes de Frahan, très prisées par le tourisme. Belles forêts de fonds de vallées.

Description :

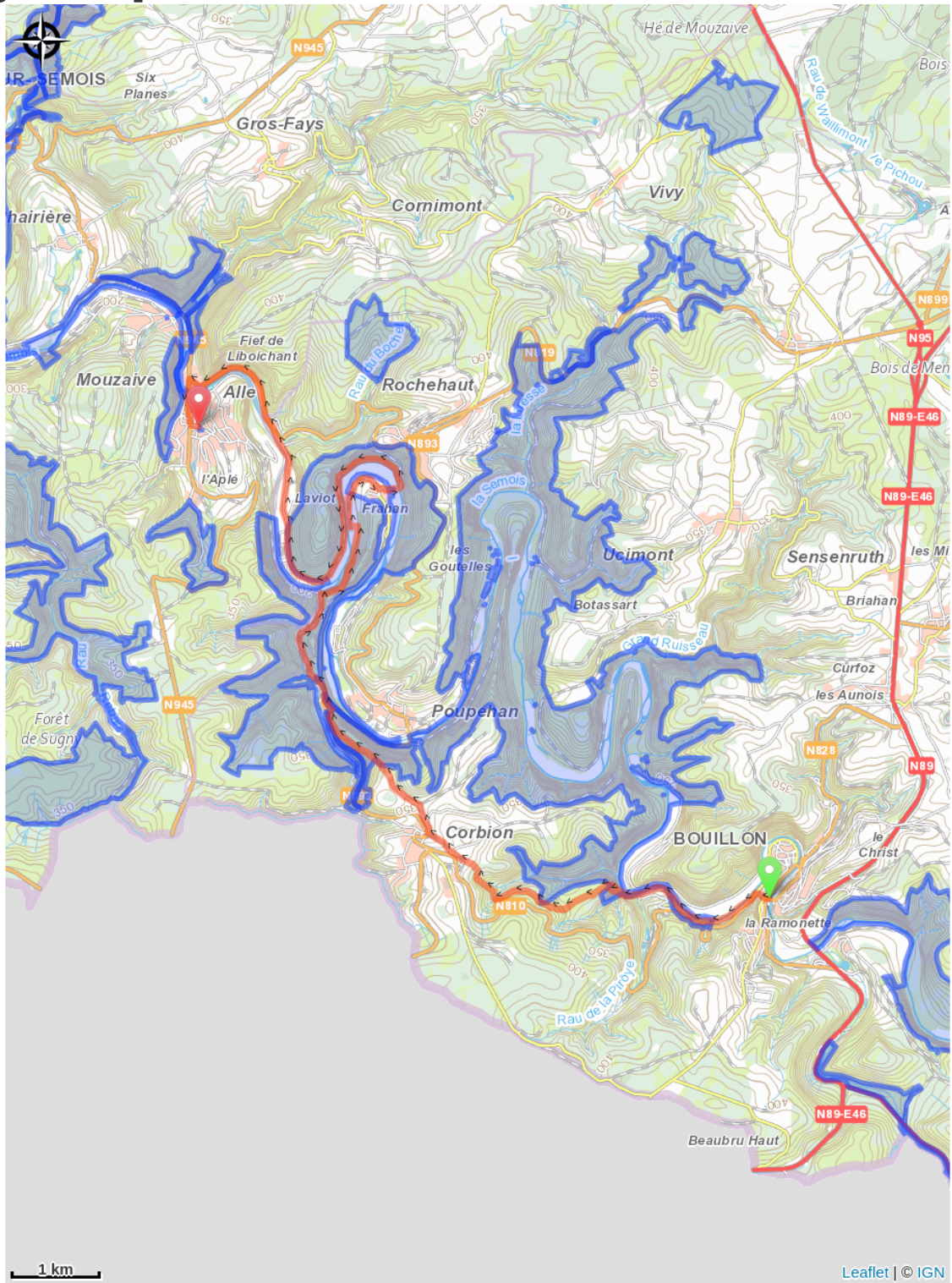
A la sortie du tunnel, prendre à gauche la route de Corbion et sitôt à droite le sentier Admirant passant par le camping Halliru en longeant la Semois. Grimper le sentier du Rocher du Pendu et suivre à gauche le chemin forestier en plateau rejoignant le sentier de Corbion que l'on prend à droite et amène au plateau dominant le village de Corbion. On traverse celui-ci en direction de Poupehan et la Croix de Poupehan où l'on prend à gauche la route menant au point de vue de la Chaire à Prêcher. Descente du vieux chemin de Frahan vers les Croisettes, puis à gauche le chemin de Bonru, longeant le ruisseau éponyme.

2 Possibilités, indiquées par une balise directionnelle complète :

- Au Beauchenet, on rejoint le GR et l'on franchit les Crêtes de Frahan qui nous amènent au village de Frahan.
- Passage possible à coté du gué de Laviot, champs de tabac, hangar (panneau explicatif) et village.

Franchir la passerelle, puis aussitôt à gauche le sentier de Notre Dame longeant la Semois vers les ardoisières des Corbeaux et l'abri-barbecue. Continuer le chemin empierré le long de la Semois et traverser les campings de Laviot. La route continue par Hour et son ancien passage d'eau, puis rejoint la route de l'Etat menant à Alle en passant devant Récréalle et les Pierres du Diable, sous le Hamais de Chairière. Au carrefour, prendre à gauche la direction du pont d'Alle et prendre à gauche le deuxième croisement vers la place de l'église d'Alle. Retour possible par le GR 16.

On your path...



All useful information

Environmental sensitive areas

Along your trek, you will go through sensitive areas related to the presence of a specific species or environment. In these areas, an appropriate behaviour allows to contribute to their preservation. For detailed information, specific forms are accessible for each area.

Vallée de la Semois en aval d'Alle

Sensitivity period:

Contact:

[Biodiversité Wallonie](#)



Ardoisière de Laplet [siège oriental] (Vresse-sur-Semois)

Sensitivity period:

Contact:

[Biodiversité Wallonie](#)

Site of high biological interest

Bassin de la Semois de Bouillon à Alle

Sensitivity period:

Contact:

[Biodiversité Wallonie](#)



Ile de Alle (Vresse-sur-Semois)

Sensitivity period:

Contact:

[Biodiversité Wallonie](#)

Site of high biological interest

Iles de Mouzaive (Vresse-sur-Semois)

Sensitivity period:

Contact:

[Biodiversité Wallonie](#)

Site of high biological interest

Laplet (Ardoisiere de) a Alle

Sensitivity period:

Contact:

[Biodiversité Wallonie](#)

Underground cavities of scientific interest

Ruisseau de Gros Fays (Bièvre; Vresse-sur-Semois)

Sensitivity period:

Contact:

[Biodiversité Wallonie](#)

Site of high biological interest

Vallée de la Semois de Poupehan à Alle (Bouillon; Vresse-sur-Semois)

Sensitivity period:

Contact:

[Biodiversité Wallonie](#)

Site of high biological interest

Basse Semois

Sensitivity period:

Contact:

[Biodiversité Wallonie](#)

Accredited nature reserve

Vresse-sur- Semois

Sensitivity period:

Contact:

[Biodiversité Wallonie](#)

Forest reserve

Galeries souterraines de l'ardoisière de Laviot (Bouillon)

Sensitivity period:

Contact:

[Biodiversité Wallonie](#)

Site of high biological interest

Château-fort de Bouillon (Bouillon)

Sensitivity period:

Contact:

[Biodiversité Wallonie](#)

Site of high biological interest

Ile des Beaux Chênais (Bouillon)

Sensitivity period:

Contact:

[Biodiversité Wallonie](#)

Site of high biological interest

Ile du Ban de Laviot (Bouillon)

Sensitivity period:

Contact:

[Biodiversité Wallonie](#)

Site of high biological interest

Ile du camping du Vieux Moulin (Bouillon)

Sensitivity period:

Contact:

[Biodiversité Wallonie](#)

Site of high biological interest

Noüe de Morsehan (Bouillon)

Sensitivity period:

Contact:

[Biodiversité Wallonie](#)

Site of high biological interest

Laviot (Ardoisiere de)

Sensitivity period:

Contact:

[Biodiversité Wallonie](#)

State-owned nature reserve