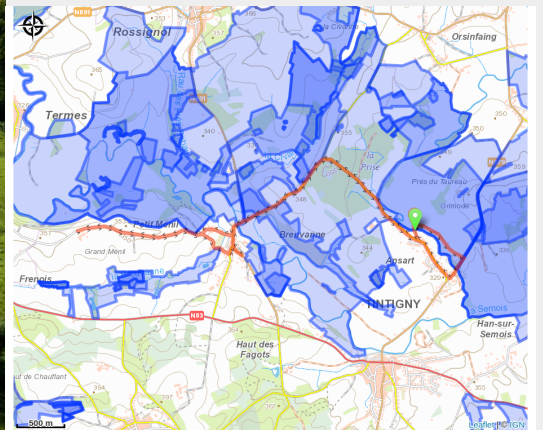


Vue sur Chiny



(Tr.skydroner)



Useful information

Practice : On foot

Length : 11.4 km

Trek ascent : 111 m

Difficulty : Easy

Type : Loop

Trek

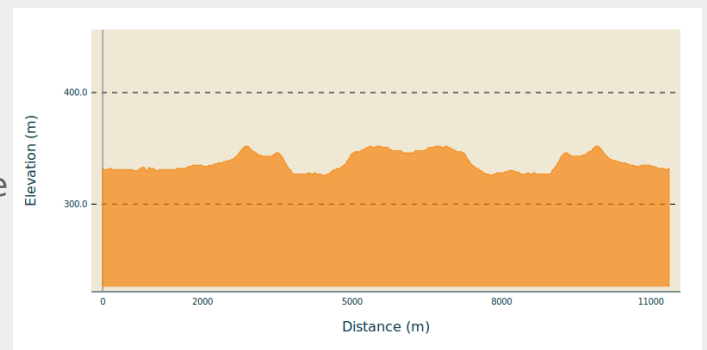
Departure : Rue du Centenaire, 6730 - Ansart

Arrival : Rue du Centenaire, 6730 - Ansart

Markings :  Right-angled triangle - Blue

Cities : 1. Tintigny

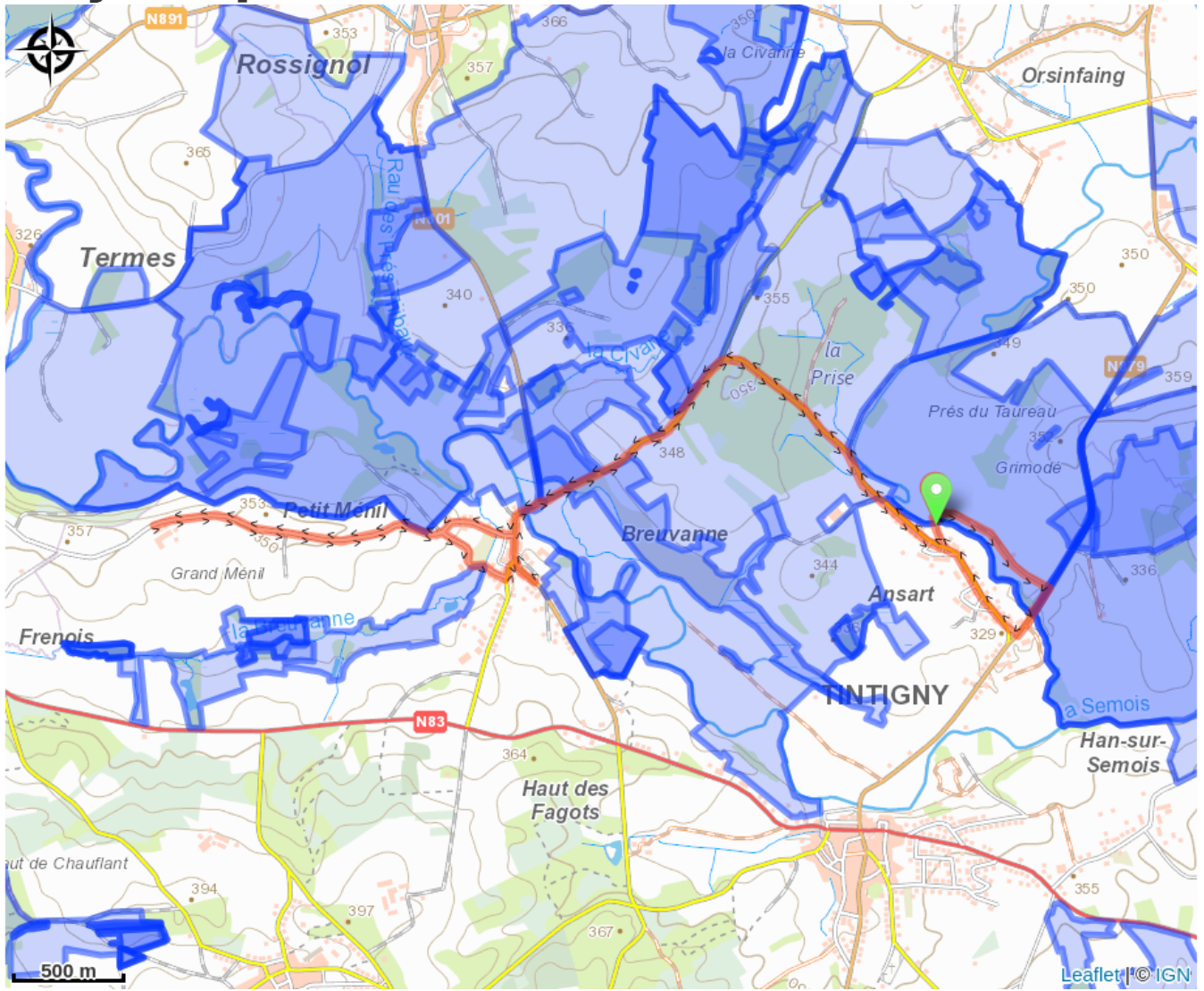
Altimetric profile



Min elevation 326 m Max elevation 352 m

Cette promenade a la caractéristique de traverser successivement quatre vallées : la vallée de la Rulles, de la Civanne, de la Semois et de la Breuvanne.

On your path...



All useful information

Environmental sensitive areas

Along your trek, you will go through sensitive areas related to the presence of a specific species or environment. In these areas, an appropriate behaviour allows to contribute to their preservation. For detailed information, specific forms are accessible for each area.

Bassin de la Semois entre Tintigny et Jamoigne

Sensitivity period:

Contact:

[Biodiversité Wallonie](#)



Vallée du Ruisseau de Breuvanne

Sensitivity period:

Contact:

[Biodiversité Wallonie](#)



Bassin de la Semois de Etalle à Tintigny

Sensitivity period:

Contact:

[Biodiversité Wallonie](#)



Prés Thibaut (Chiny; Tintigny)

Sensitivity period:

Contact:

[Biodiversité Wallonie](#)

Site of high biological interest

Bassin de la Semois

Sensitivity period:

Contact:

[Biodiversité Wallonie](#)

State-owned nature reserve

Breuvanne

Sensitivity period:

Contact:

[Biodiversité Wallonie](#)

Accredited nature reserve

Bras-mort du Gué des Oies (Tintigny)

Sensitivity period:

Contact:

[Biodiversité Wallonie](#)

Site of high biological interest

Devant le Pont (Tintigny)

Sensitivity period:

Contact:

[Biodiversité Wallonie](#)

Site of high biological interest

La Civanne autour de Rossignol (Habay; Légglise; Tintigny)

Sensitivity period:

Contact:

[Biodiversité Wallonie](#)

Site of high biological interest

La Plate-Dessous-les-Monts (Etalle; Habay; Tintigny;)

Sensitivity period:

Contact:

[Biodiversité Wallonie](#)

Site of high biological interest

La Semois entre Tintigny et Breuvanne (Tintigny)

Sensitivity period:

Contact:

[Biodiversité Wallonie](#)

Site of high biological interest

Le long de la Breuvanne (Tintigny)

Sensitivity period:

Contact:

[Biodiversité Wallonie](#)

Site of high biological interest

Mardelles de la route d'Orsinfain (Tintigny)

Sensitivity period:

Contact:

[Biodiversité Wallonie](#)

Site of high biological interest

Marnière d'Ansart (Tintigny)

Sensitivity period:

Contact:

[Biodiversité Wallonie](#)

Site of high biological interest

La Plate dessous les Monts

Sensitivity period:

Contact:

[Biodiversité Wallonie](#)

Accredited nature reserve