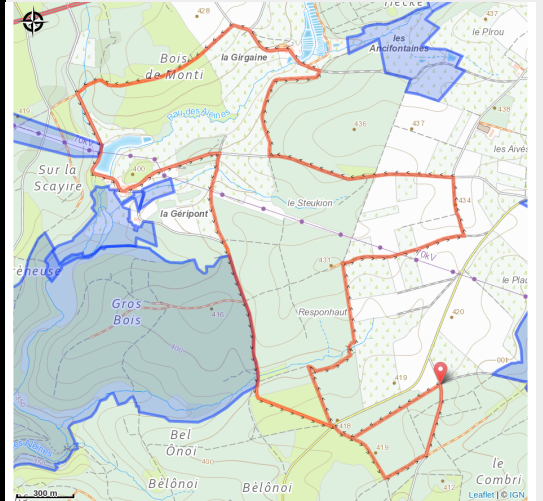
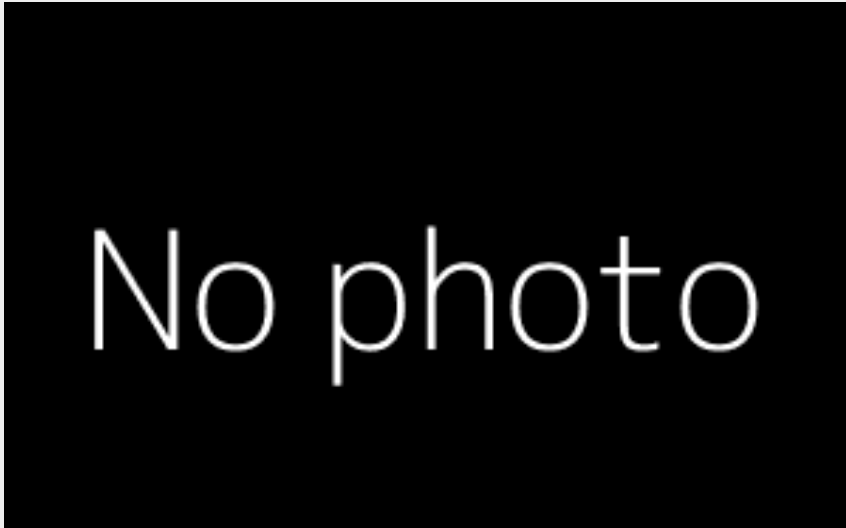


## Cornichai 02



### Useful information

Practice : On foot

Length : 10.3 km

Trek ascent : 169 m

Difficulty : Easy

Type : Loop

# Trek

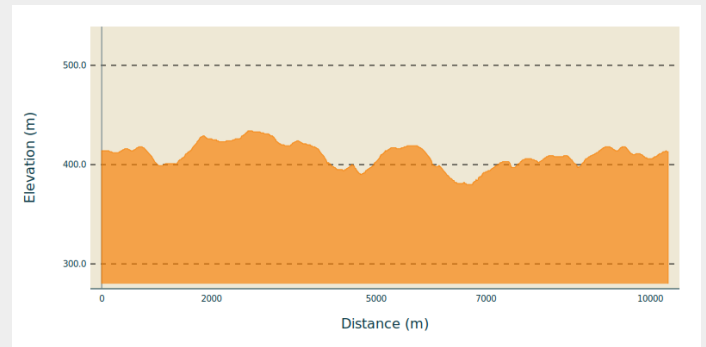
**Departure** : Rue de la Bonne-Fontaine,  
6880 - Bertrix

**Arrival** : Rue de la Bonne-Fontaine, 6880  
- Bertrix

**Markings** : ■ N1 - Red

**Cities** : 1. Bertrix

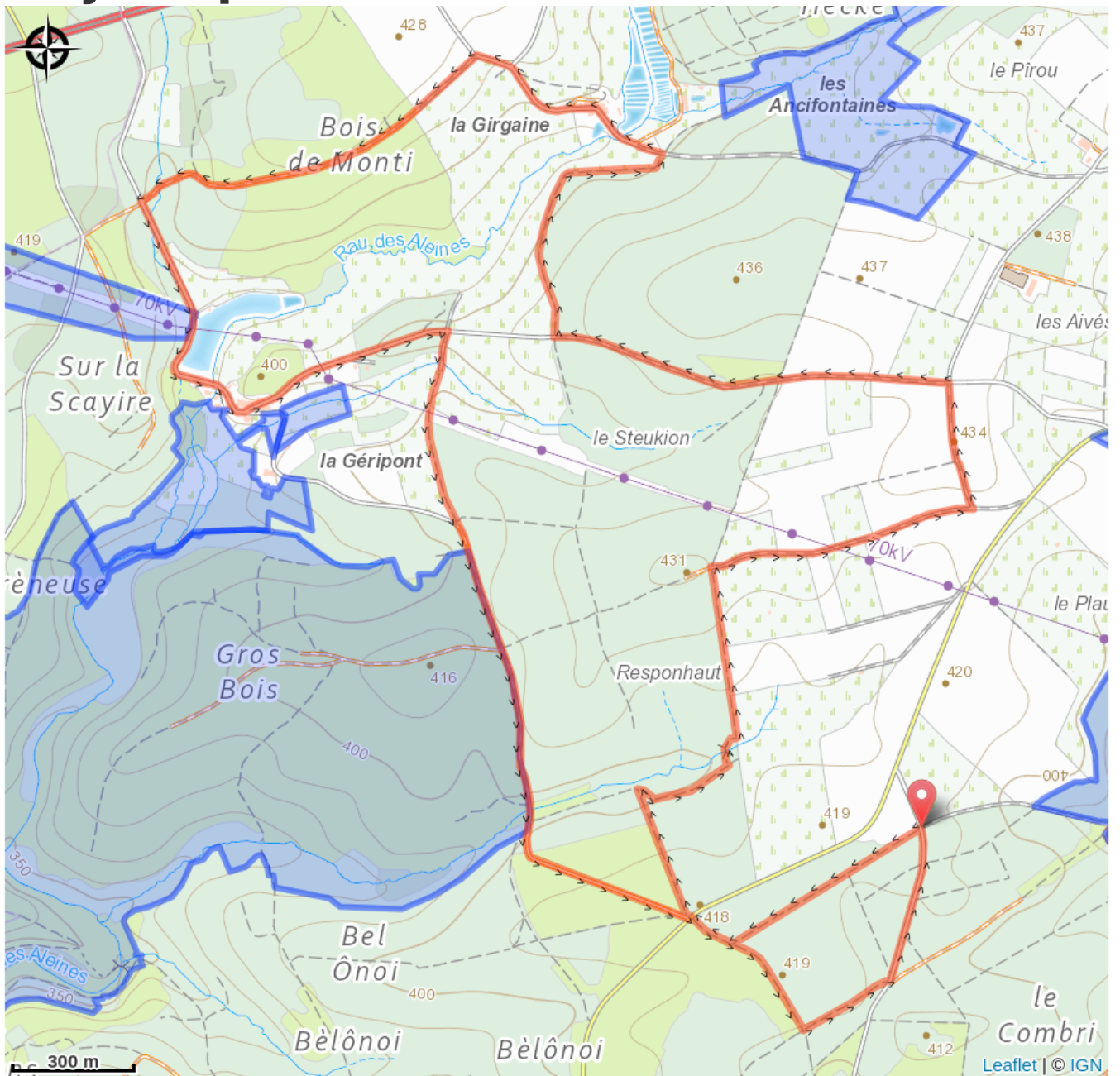
## Altimetric profile



Min elevation 380 m Max elevation 434 m

Cette longue promenade jouit d'un dénivelé modeste. Elle vous ravira par la diversité des paysages que vous allez y rencontrer. Au départ du Cornichai, vous partirez par le lieu-dit de la Croix Husson pour vous enfoncer dans la forêt et aborder par un chemin très herbacé le hameau de La Géripont. Après avoir longé son superbe étang, vous prendrez la direction d'un plus petit hameau encore : La Girgaine. Vous repartirez ensuite vers le lieu-dit "Le Steukion" où vous longerez un potager citoyen. Sur la fin de la promenade, un passage a été spécialement aménagé pour enjamber un tout petit ruisseau, c'est le seul endroit un peu "délicat" de cette riche promenade qui vous ramènera à bon port. Comptez trois heures pour de bons marcheurs, une heure de plus si vous aimez flâner. (source SI Bertrix)

# On your path...



# All useful information

# Environmental sensitive areas

Along your trek, you will go through sensitive areas related to the presence of a specific species or environment. In these areas, an appropriate behaviour allows to contribute to their preservation. For detailed information, specific forms are accessible for each area.

## Vallée du Ruisseau des Aleines

Sensitivity period:

Contact:

[Biodiversité Wallonie](#)



### **Haustroi - Scayire (Paliseul)**

Sensitivity period:

Contact:

[Biodiversité Wallonie](#)

Site of high biological interest

## **La Flèche (Bertrix)**

Sensitivity period:

Contact:

[Biodiversité Wallonie](#)

Site of high biological interest

## **La Géripont (Bertrix)**

Sensitivity period:

Contact:

[Biodiversité Wallonie](#)

Site of high biological interest

## **Ruisseau de la Bonne Fontaine (Bertrix)**

Sensitivity period:

Contact:

[Biodiversité Wallonie](#)

Site of high biological interest