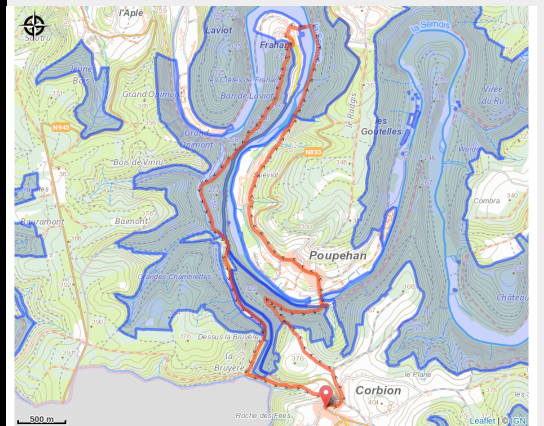


# Promenade des 3 légendes



No photo



## Useful information

Practice : On foot

Duration : 3 h 49

Length : 12.2 km

Trek ascent : 393 m

Difficulty : Difficult

Type : Loop

# Trek

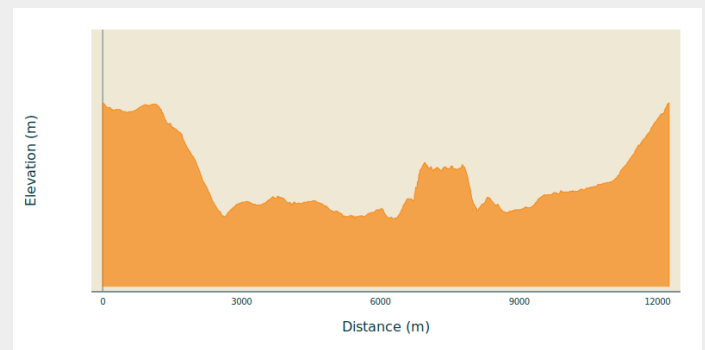
**Departure** : 6838 - Corbion

**Arrival** : 6838 - Corbion

**Markings** : ■ N1 - Red

**Cities** : 1. Bouillon

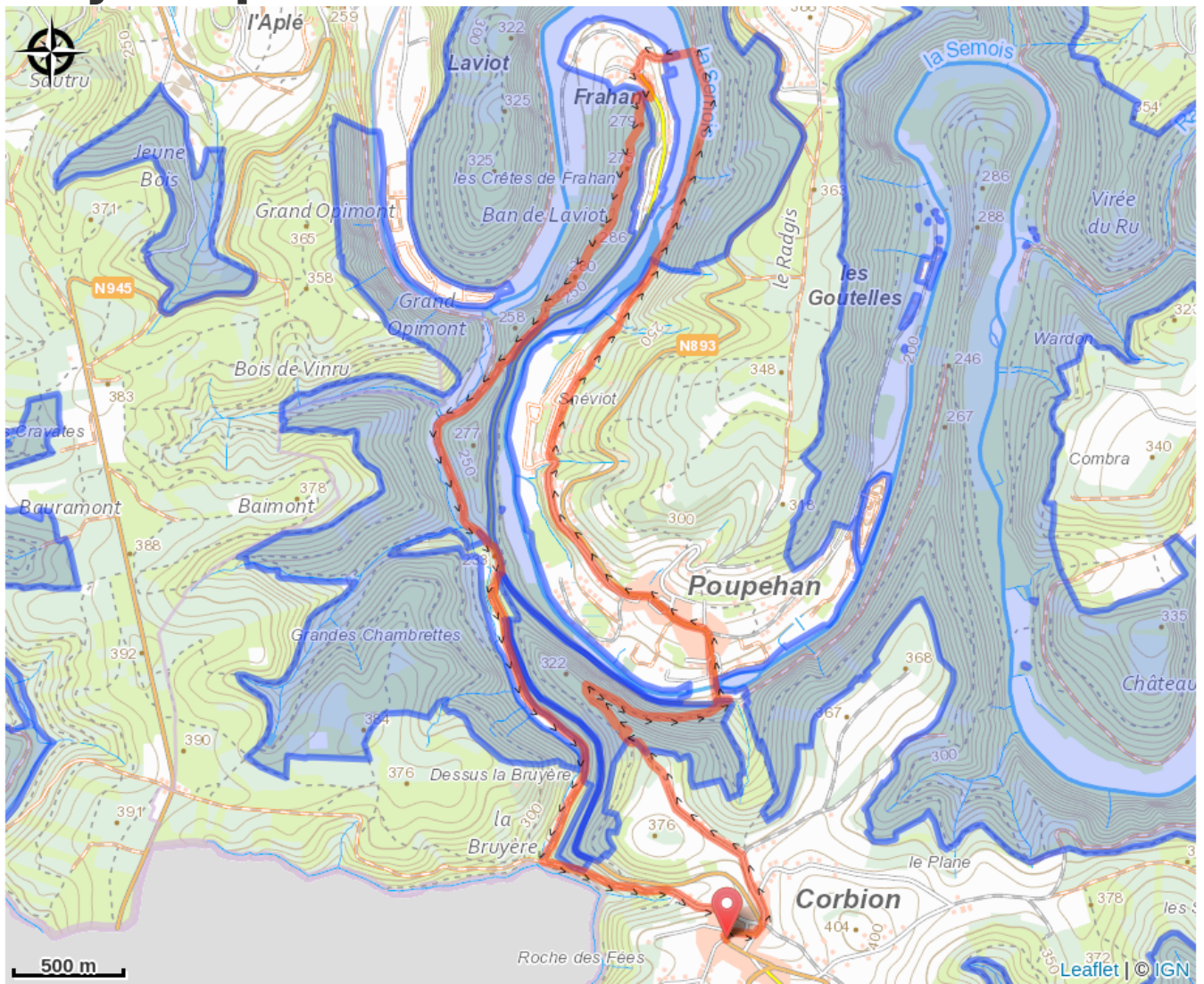
## Altimetric profile



Min elevation 195 m Max elevation 365 m

Cette magnifique balade pittoresque vous propose de découvrir trois légendes ardennaises, racontées par les élèves de l'école de Corbion. Des paysages variés se succéderont et vous pourrez tantôt contempler de jolis points de vue, tantôt vous balader au fil de l'eau.

# On your path...



# All useful information

# Environmental sensitive areas

Along your trek, you will go through sensitive areas related to the presence of a specific species or environment. In these areas, an appropriate behaviour allows to contribute to their preservation. For detailed information, specific forms are accessible for each area.

## **Bassin de la Semois de Bouillon à Alle**

Sensitivity period:

Contact:

[Biodiversité Wallonie](#)



## **Vallée de la Semois de Poupehan à Alle (Bouillon; Vresse-sur-Semois)**

Sensitivity period:

Contact:

[Biodiversité Wallonie](#)

Site of high biological interest

## **Vresse-sur- Semois**

Sensitivity period:

Contact:

[Biodiversité Wallonie](#)

Forest reserve

## **Galeries souterraines de l'ardoisière de Laviot (Bouillon)**

Sensitivity period:

Contact:

[Biodiversité Wallonie](#)

Site of high biological interest

## **Ile des Beaux Chênais (Bouillon)**

Sensitivity period:

Contact:

[Biodiversité Wallonie](#)

Site of high biological interest

### **Ile du Ban de Laviot (Bouillon)**

Sensitivity period:

Contact:

[Biodiversité Wallonie](#)

Site of high biological interest

### **Ile du camping du Vieux Moulin (Bouillon)**

Sensitivity period:

Contact:

[Biodiversité Wallonie](#)

Site of high biological interest