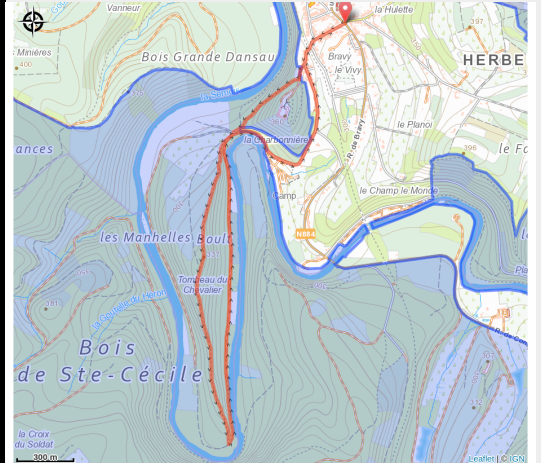
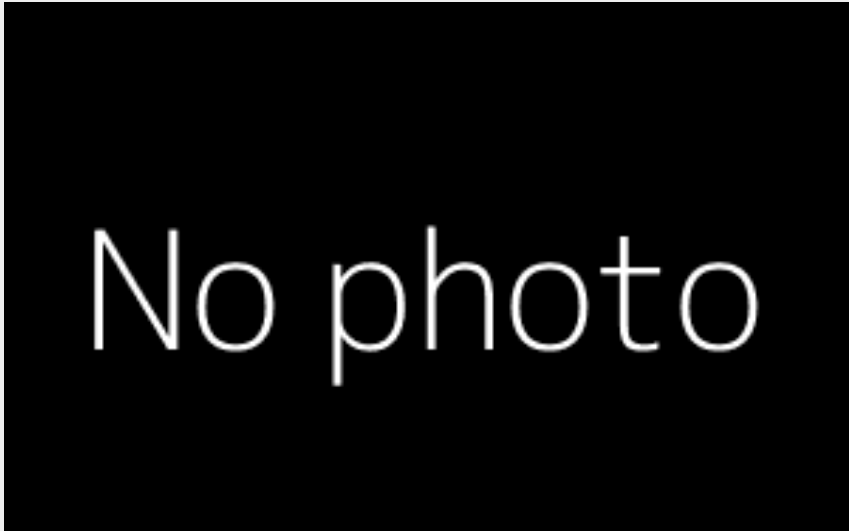


# Les Crêtes



## Useful information

Practice : On foot

Duration : 1 h 30

Length : 5.8 km

Trek ascent : 186 m

Difficulty : Easy

Type : Loop

# Trek

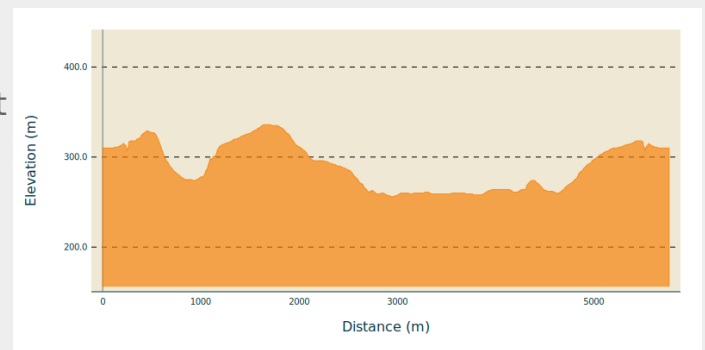
**Departure** : 1 Grand Place, 6887 - Herbeumont

**Arrival** : Grand Place, 6887 - Herbeumont

**Markings** : ■ N1 - Green

**Cities** : 1. Herbeumont

## Altimetric profile



Min elevation 256 m Max elevation 336 m

La promenade débute au pied du château et vous emmènera, par un joli sentier, au-dessus

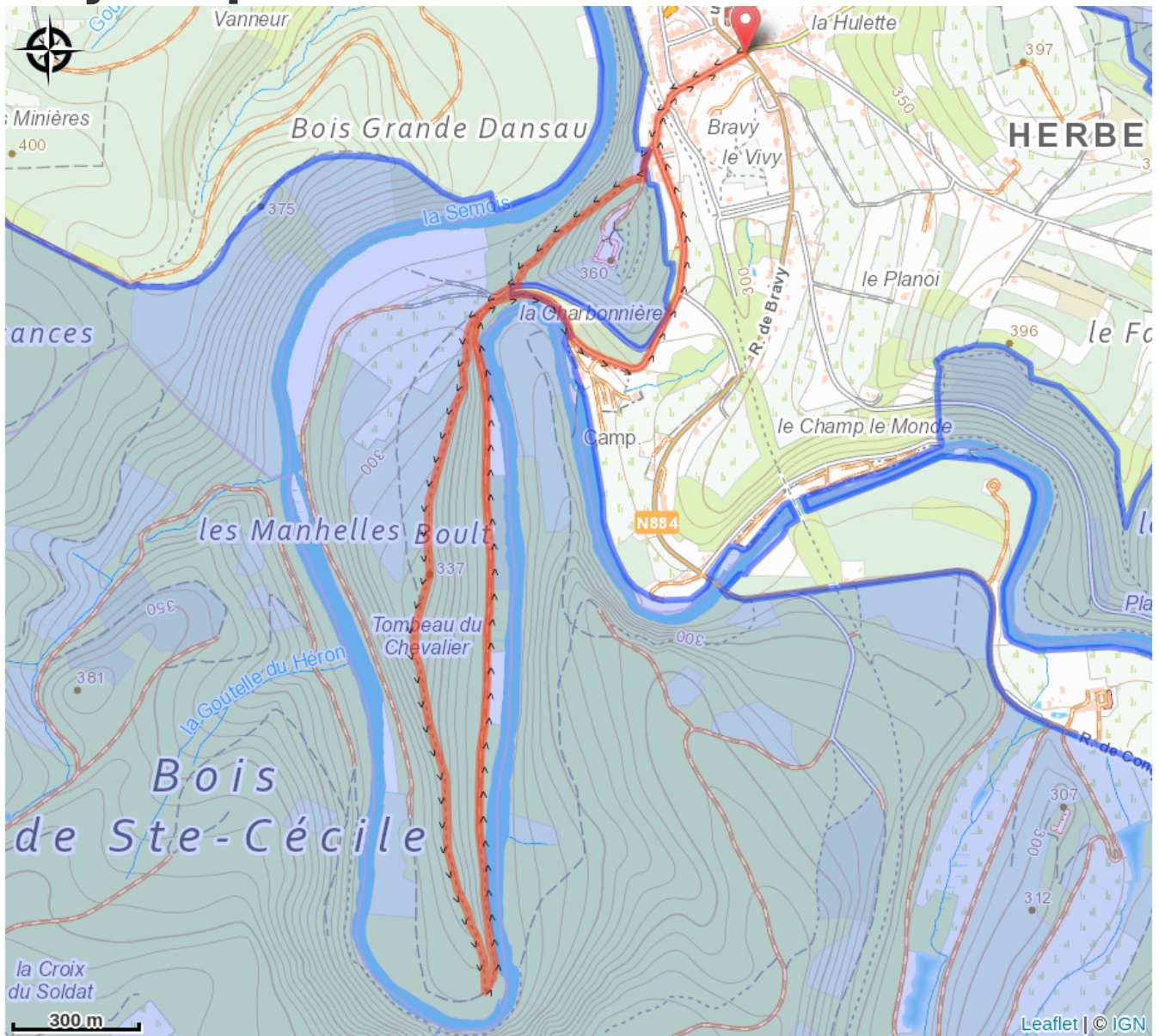
de la crête du Tombeau du Chevalier, la presque île formée par le méandre de la Semois.

Le magnifique point de vue sur le château et la proximité de la rivière tout au long de la

promenade, lui donnent un charme tout particulier.

Attention ! Cette promenade n'est pas possible quand la Semois est en crue.

# On your path...



# All useful information

# Environmental sensitive areas

Along your trek, you will go through sensitive areas related to the presence of a specific species or environment. In these areas, an appropriate behaviour allows to contribute to their preservation. For detailed information, specific forms are accessible for each area.

## **Bassin de la Semois de Florenville à Auby**

Sensitivity period:

Contact:

[Biodiversité Wallonie](#)



### **Château d'Herbeumont (Herbeumont)**

Sensitivity period:

Contact:

[Biodiversité Wallonie](#)

Site of high biological interest

### **Méandre du Tombeau du Chevalier (Herbeumont)**

Sensitivity period:

Contact:

[Biodiversité Wallonie](#)

Site of high biological interest

### **Chateau d'Herbeumont**

Sensitivity period:

Contact:

[Biodiversité Wallonie](#)

State-owned nature reserve