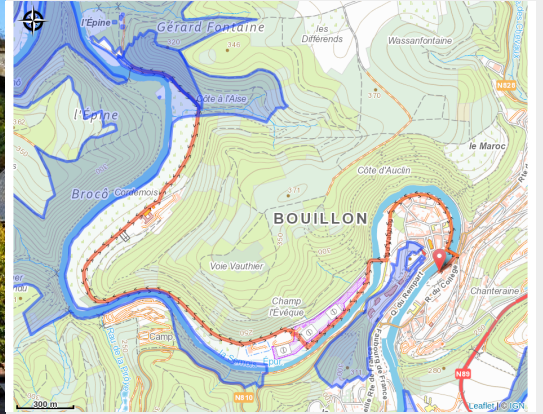


Sentier becasine n° 3 La patrimoine bouillonnais



(DENIS CLOSON)



Useful information

Practice : On foot

Length : 9.8 km

Trek ascent : 115 m

Type : Loop

Accessibility : PRM

Trek

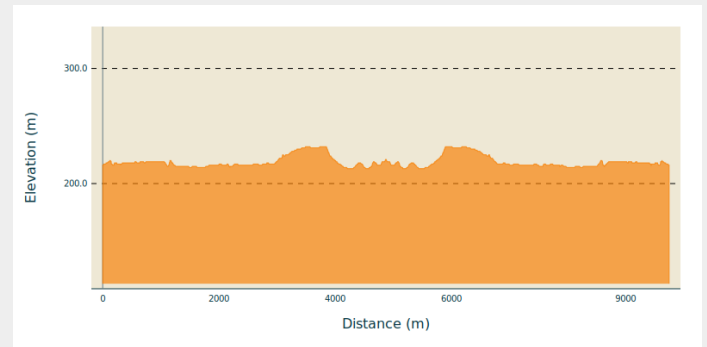
Departure : 6830 - Bouillon

Arrival : 6830 - Bouillon

Markings : No signage

Cities : 1. Bouillon

Altimetric profile



Min elevation 213 m Max elevation 232 m

Débutant à la Maison du Tourisme du Pays de Bouillon, cette balade vous permettra de longer la Semois en divers endroits et d'apercevoir la passerelle de l'Épine qui l'enjambe.

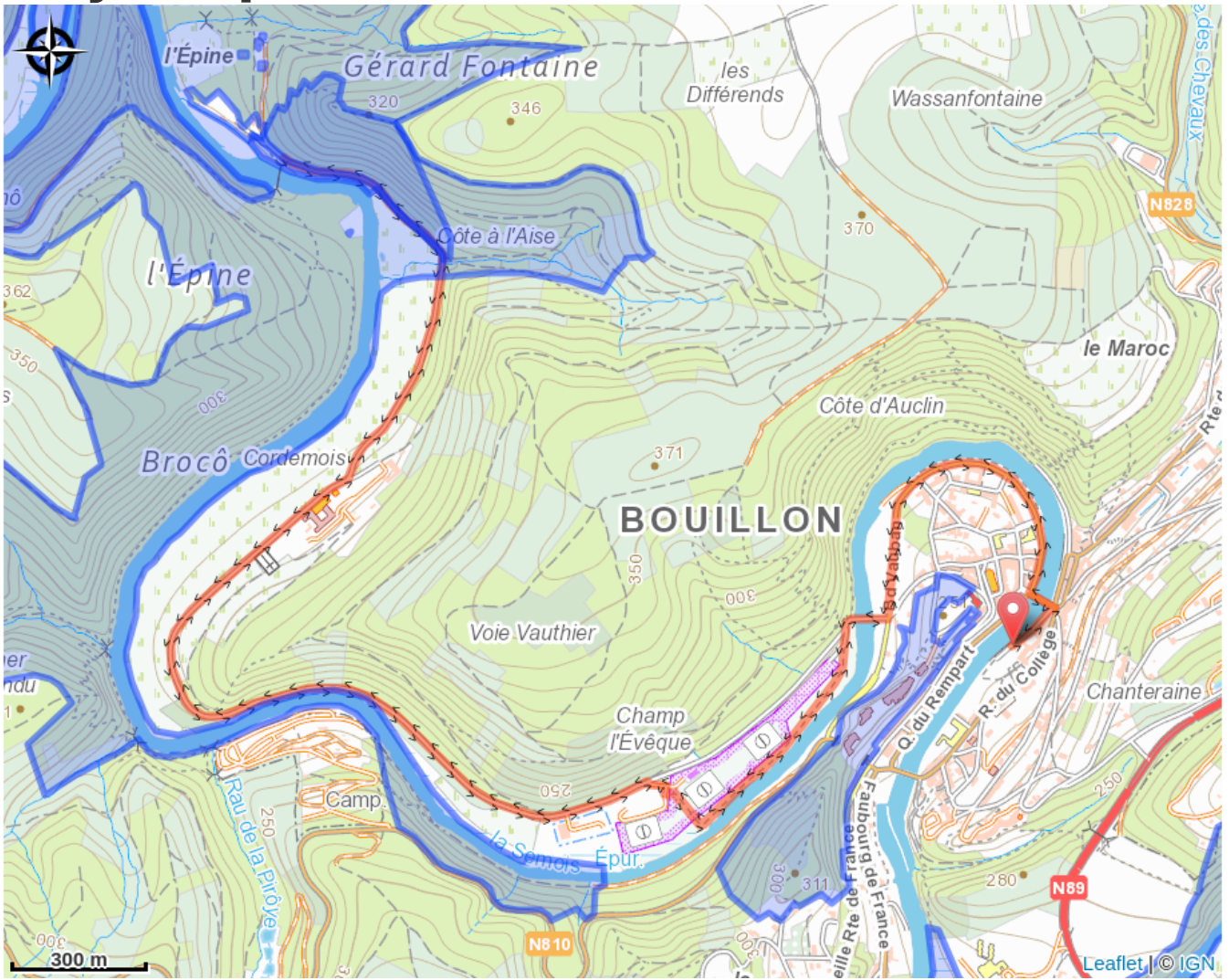
Le parcours vous offrira aussi l'opportunité de découvrir le pont de Cordemois,

l'abbaye Notre-Dame de Clairefontaine ainsi qu'une jolie vue sur le château fort.

En chemin, deux zones de repos vous seront proposées : une aire de pique-nique et de jeux à proximité du pont de Cordemois et une aire de pique-nique et de barbecue un peu avant la passerelle de l'Épine.

Il est important de bien se référer aux informations et points d'attention présents dans les brochures avant de se lancer sur un circuit. Retrouvez-les brochures sur le site du parc naturel de l'Ardenne Méridionale.

On your path...



All useful information

Accessibility



Environmental sensitive areas

Along your trek, you will go through sensitive areas related to the presence of a specific species or environment. In these areas, an appropriate behaviour allows to contribute to their preservation. For detailed information, specific forms are accessible for each area.

Bassin de la Semois de Bouillon à Alle

Sensitivity period:

Contact:

[Biodiversité Wallonie](#)



Château-fort de Bouillon (Bouillon)

Sensitivity period:

Contact:

[Biodiversité Wallonie](#)

Site of high biological interest

Le Tombeau du Géant (Bouillon)

Sensitivity period:

Contact:

[Biodiversité Wallonie](#)

Site of high biological interest