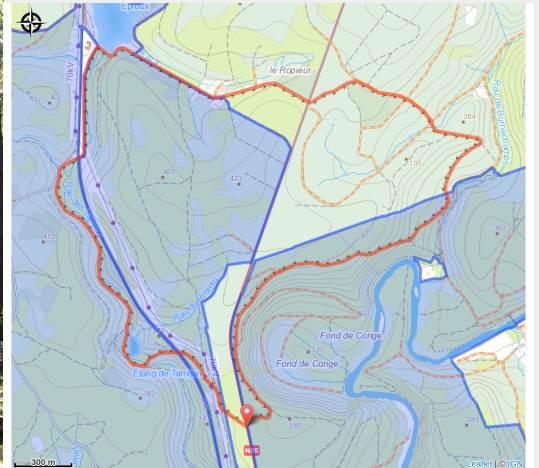


# Roche de l'écureuil



(Michel Laurent/La Lorraine Gaumaise)



## Useful information

Practice : On foot

Length : 7.9 km

Trek ascent : 209 m

Difficulty : Difficult

Type : Loop

# Trek

**Departure** : 6821 - Lacuisine

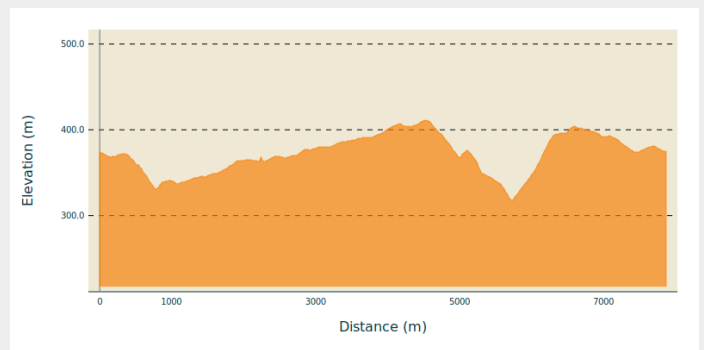
**Arrival** : 6821 - Lacuisine

**Markings** : ■ N1 - Red

**Cities** : 1. Florenville

2. Chiny

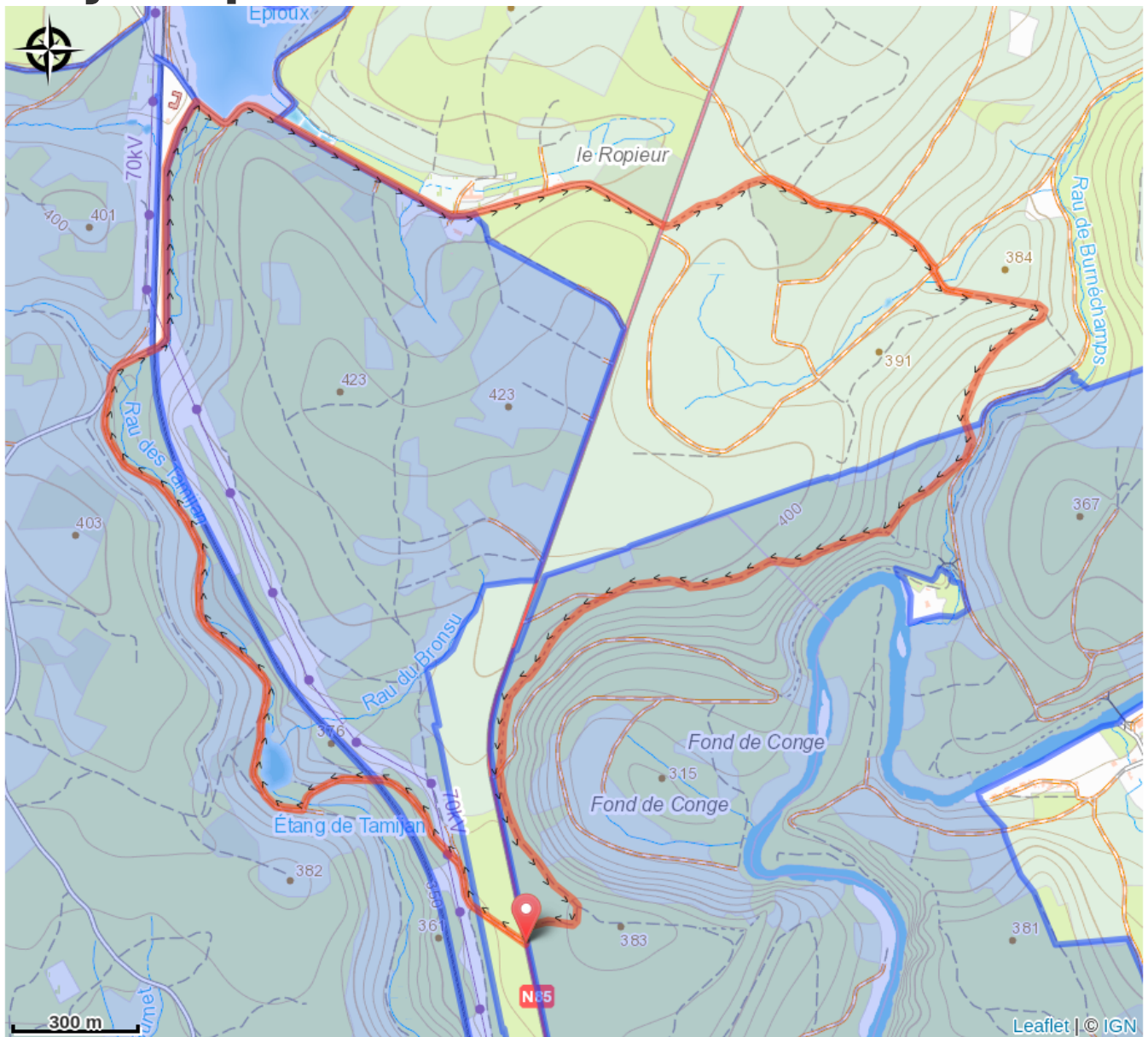
## Altimetric profile



Min elevation 317 m Max elevation 411 m

Au départ de Lacuisine (Rue devant le bois) ou de l'embarcadère à Chiny, cette balade de 7,9 km traverse des forêts de conifères et de feuillus. Le parcours passe par le Domaine des Epioux, offrant un cadre naturel préservé et apaisant. Au point de vue de l'Écureuil, vous profitez d'un superbe panorama sur la vallée et la Semois.

# On your path...



# All useful information

# Environmental sensitive areas

Along your trek, you will go through sensitive areas related to the presence of a specific species or environment. In these areas, an appropriate behaviour allows to contribute to their preservation. For detailed information, specific forms are accessible for each area.

## **Bassin de la Semois de Jamoigne à Chiny**

Sensitivity period:

Contact:

[Biodiversité Wallonie](#)



## **Bassin de la Semois de Florenville à Auby**

Sensitivity period:

Contact:

[Biodiversité Wallonie](#)



## **Grand étang des Épioux (Florenville)**

Sensitivity period:

Contact:

[Biodiversité Wallonie](#)

Site of high biological interest