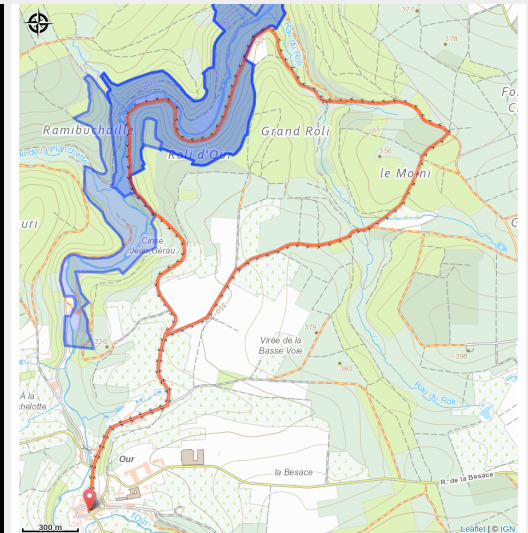


Our : Grand Rôly



No photo



Useful information

Practice : On foot

Duration : 2 h

Length : 8.8 km

Trek ascent : 185 m


Difficulty : Medium

Type : Loop

Trek

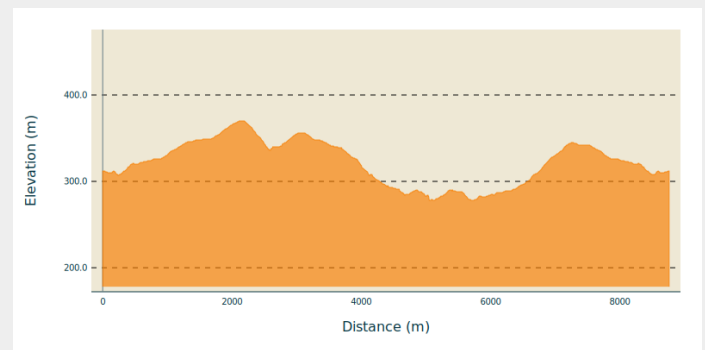
Departure : rue de Porcheresse, 6850 - Our

Arrival : Rue de Porcheresse, 6850 - Our

Markings :  Rectangle with inlay - Red

Cities : 1. Paliseul

Altimetric profile

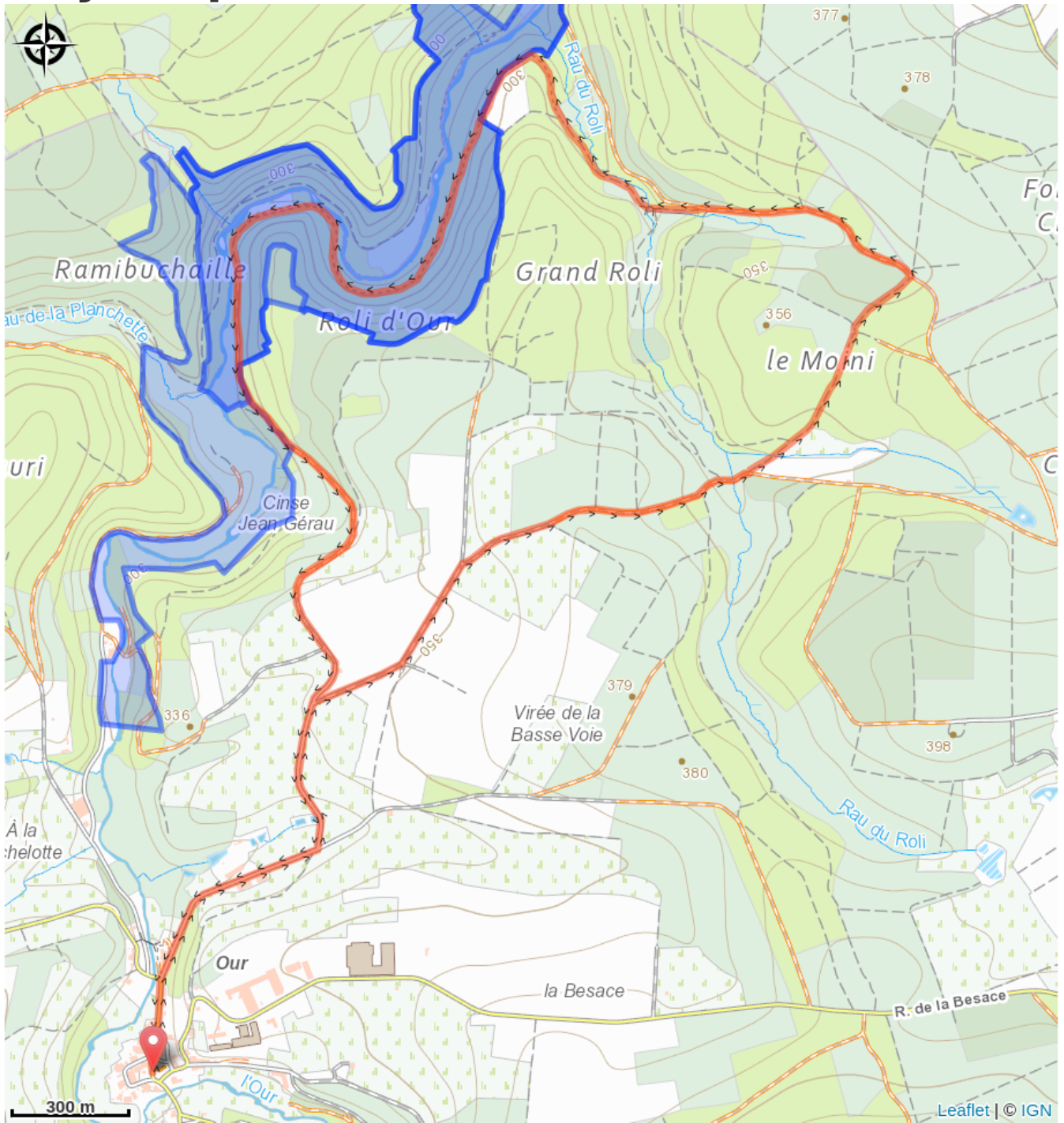


Min elevation 278 m Max elevation 370 m

Partant du village, cette promenade offre une vue dégagée sur un paysage champêtre. En compagnie d'un ruisseau, vous descendez lentement à travers une sapinière. Prévoyez des chaussures imperméables : pendant un court instant, vous marcherez dans le lit de ce ruisseau.

A partir de la vallée vous suivrez à contre-courant l'Our, une magnifique rivière sauvage, avant de rejoindre la route pour retourner vers votre point de départ.

On your path...



All useful information

Environmental sensitive areas

Along your trek, you will go through sensitive areas related to the presence of a specific species or environment. In these areas, an appropriate behaviour allows to contribute to their preservation. For detailed information, specific forms are accessible for each area.

Haute-Lesse

Sensitivity period:

Contact:

[Biodiversité Wallonie](#)



Vallée de la Lesse ardennaise de Recogne à Halma (Daverdisse; Libin; Paliseul)

Sensitivity period:

Contact:

[Biodiversité Wallonie](#)

Site of high biological interest