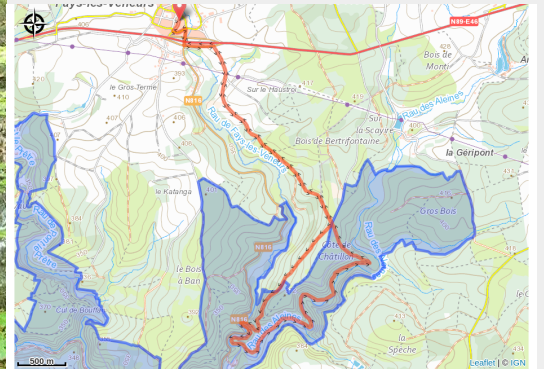


# Fays-les-Veneurs : Du ruisseau des Aleines



(MTPBA)



## Useful information

Practice : On foot

Duration : 2 h 30

Length : 11.9 km

Trek ascent : 261 m

Difficulty : Easy

Type : Loop

# Trek

**Departure** : 6856 - Fays-les-Veneurs

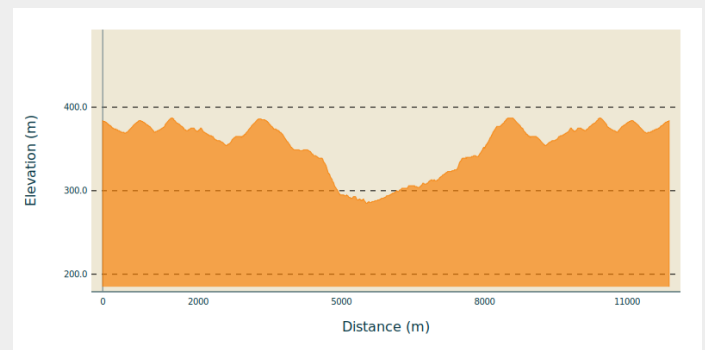
**Arrival** : 6856 - Fays-les-Veneurs

**Markings** : ■ Vertical rectangle - Yellow

**Cities** : 1. Paliseul

2. Bertrix

## Altimetric profile

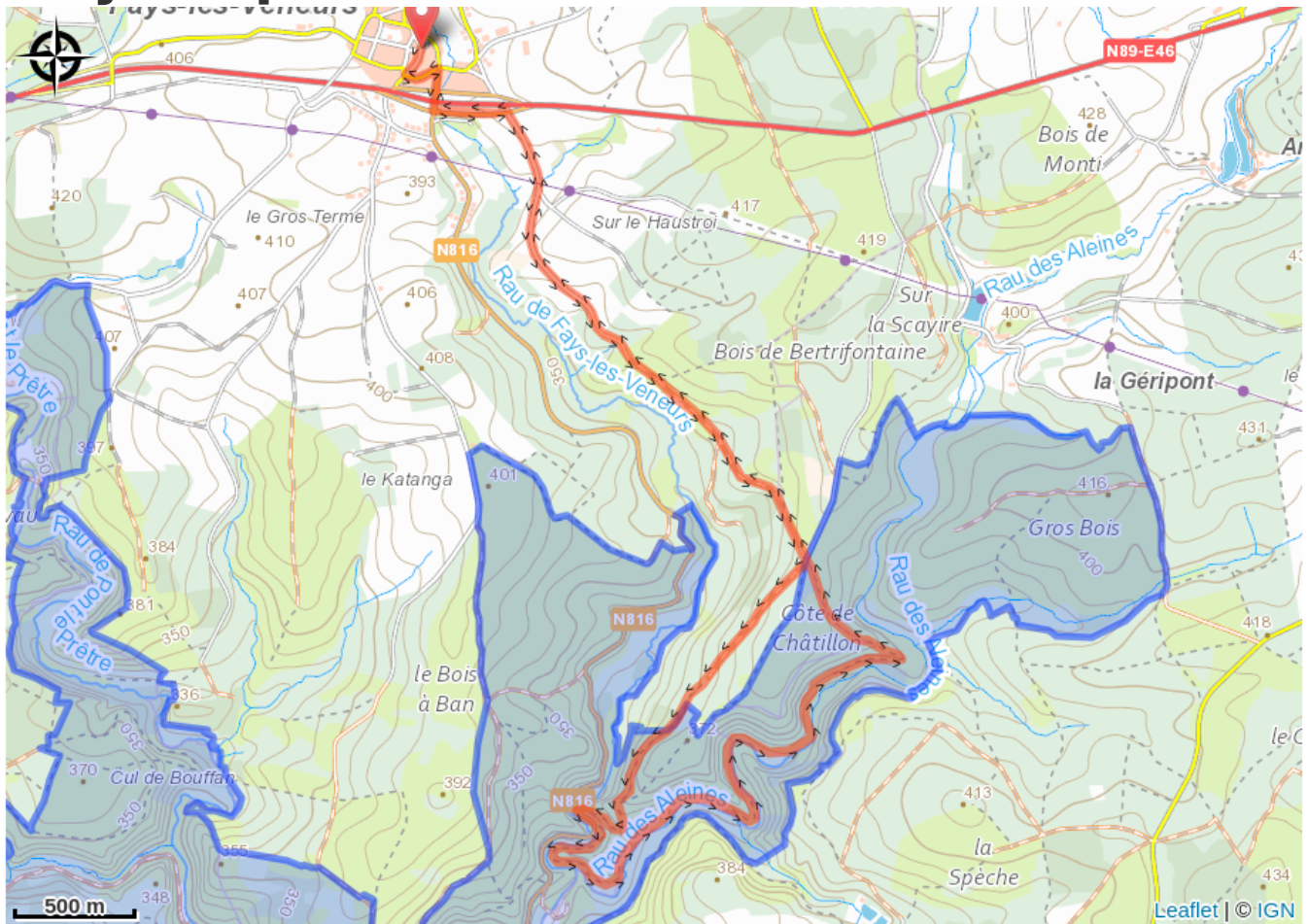


Min elevation 285 m Max elevation 387 m

Le départ dans le village ne laisse pas présager que cette promenade offre une toute autre ambiance un peu plus loin.

La vallée des Aleines est un coin caché de la nature sauvage. Aujourd'hui calme et déserté, mais au siècle dernier, l'ardoise était exploitée ici à plusieurs endroits. On peut encore voir les entrées de ces carrières dans la paroi rocheuse.

# On your path...



# All useful information

# Environmental sensitive areas

Along your trek, you will go through sensitive areas related to the presence of a specific species or environment. In these areas, an appropriate behaviour allows to contribute to their preservation. For detailed information, specific forms are accessible for each area.

## Vallée du Ruisseau des Aleines

Sensitivity period:

Contact:

[Biodiversité Wallonie](#)



### **Bois de Bertrifontaine au lieu-dit 'Frèneuse' (Paliseul; Bertrix)**

Sensitivity period:

Contact:

[Biodiversité Wallonie](#)

Site of high biological interest

## **Galleries de l'ardoisière Sainte-Adèle (Bertrix; Paliseul)**

Sensitivity period:

Contact:

[Biodiversité Wallonie](#)

Site of high biological interest

## **Haustroi - Scayire (Paliseul)**

Sensitivity period:

Contact:

[Biodiversité Wallonie](#)

Site of high biological interest

## **Ste Adele a Fays-les-Veneurs (Ardoisiere)**

Sensitivity period:

Contact:

[Biodiversité Wallonie](#)

State-owned nature reserve

### **Ruisseau de Fays les Veneurs (Paliseul)**

Sensitivity period:

Contact:

[Biodiversité Wallonie](#)

Site of high biological interest

### **Ardoisière des Séhans (Bertrix)**

Sensitivity period:

Contact:

[Biodiversité Wallonie](#)

Site of high biological interest