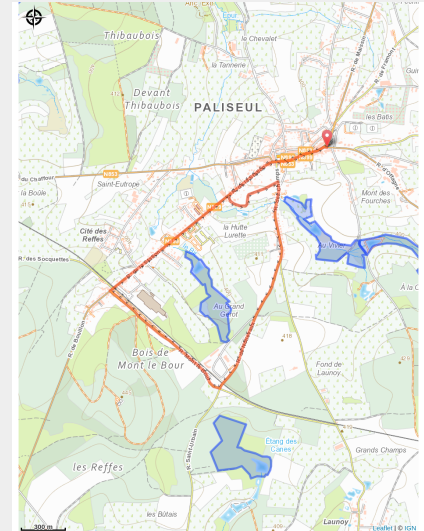
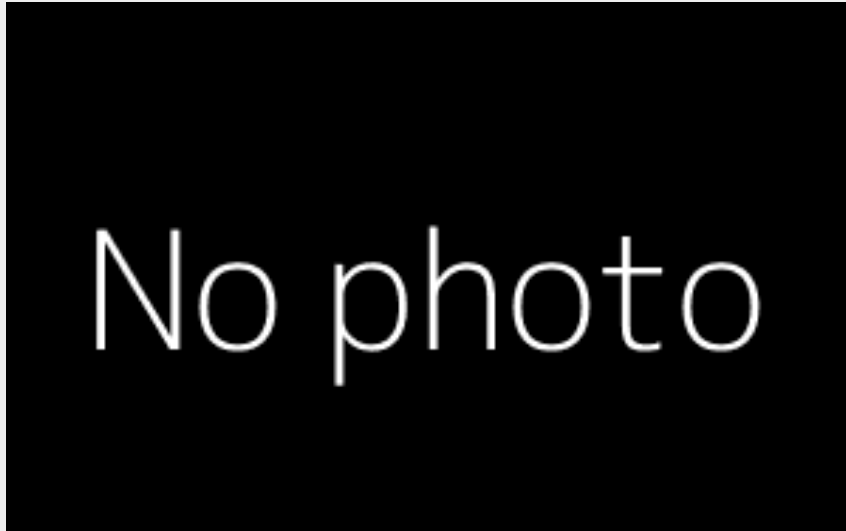


Paliseul : La Sauvianaïse



Useful information

Practice : On foot

Duration : 1 h 15

Length : 5.7 km

Trek ascent : 77 m

Difficulty : Easy

Type : Loop

Accessibility : PRM, Pushchair

Trek

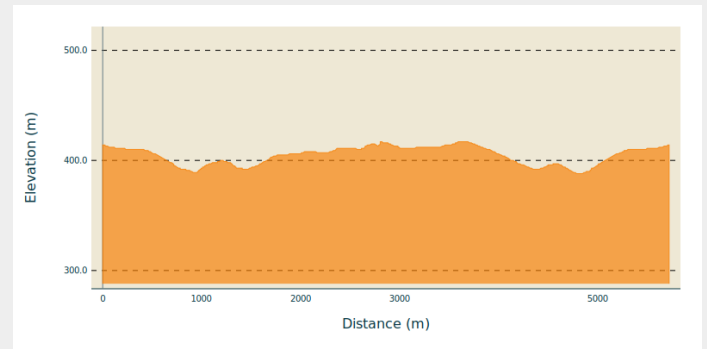
Departure : 6850 - Paliseul

Arrival : 6850 - Paliseul

Markings : ■ Vertical rectangle - Green

Cities : 1. Paliseul

Altimetric profile



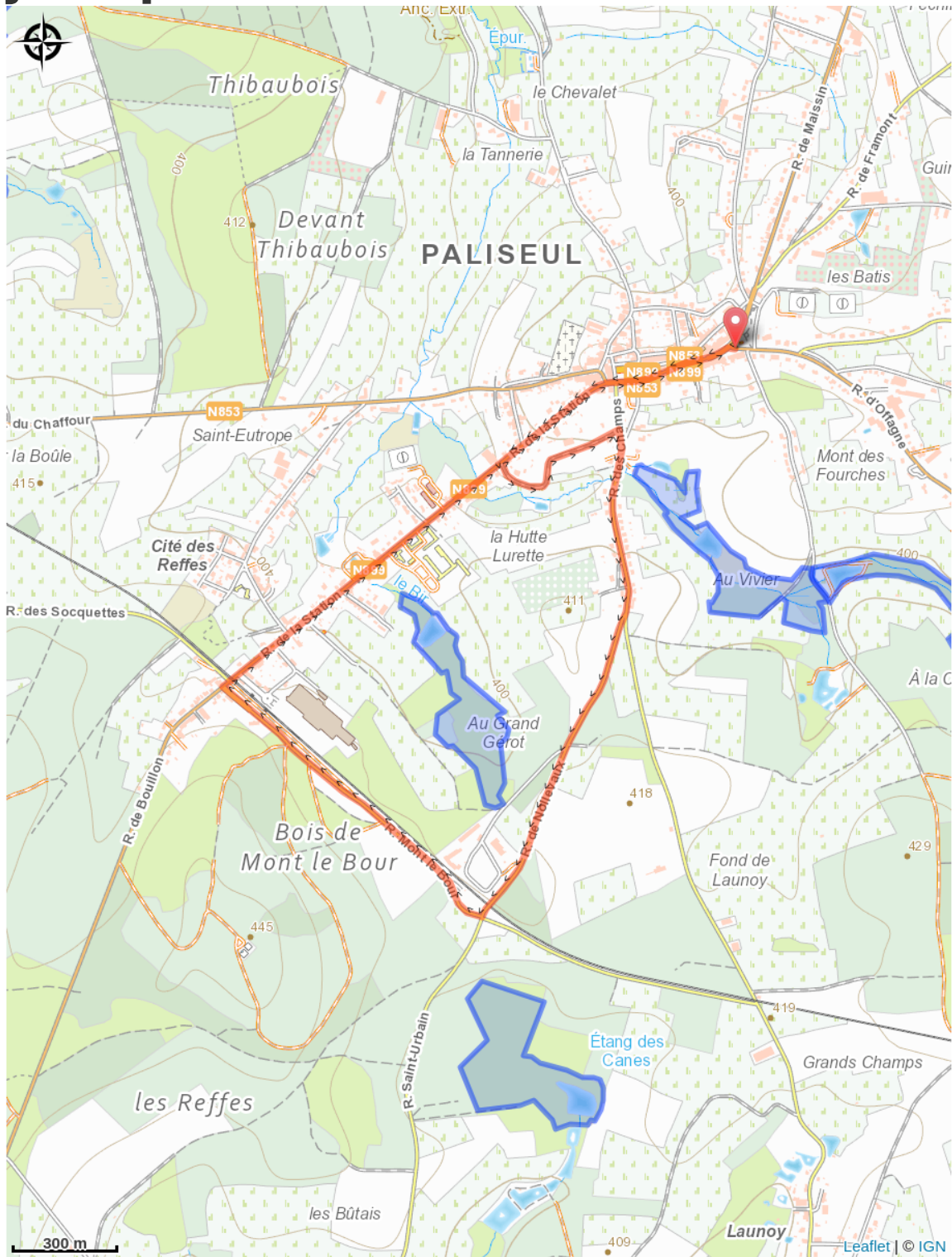
Min elevation 388 m Max elevation 417 m

Cette balade est idéale pour une poussette ou une chaise roulante. La promenade se fait entièrement sur route asphaltée avec une petite portion (500m) sur un chemin empierré.

Certaines parties de la promenade ne sont pas équipées de trottoirs. En prenant la route en direction du village de Nollevaux, vous rejoignez la gare de Paliseul puis revenez au point de départ par la N899.

La balade ne contient pas de zones d'ombres, elle est donc déconseillée par fortes chaleurs.

On your path...



All useful information

Accessibility



PRM Pushchair

Environmental sensitive areas

Along your trek, you will go through sensitive areas related to the presence of a specific species or environment. In these areas, an appropriate behaviour allows to contribute to their preservation. For detailed information, specific forms are accessible for each area.

Au Grand Gérot (Paliseul)

Sensitivity period:

Contact:

[Biodiversité Wallonie](#)

Site of high biological interest

Etang des Canes (Paliseul)

Sensitivity period:

Contact:

[Biodiversité Wallonie](#)

Site of high biological interest

Ru de l'Entrope Fontaine (Paliseul)

Sensitivity period:

Contact:

[Biodiversité Wallonie](#)

Site of high biological interest