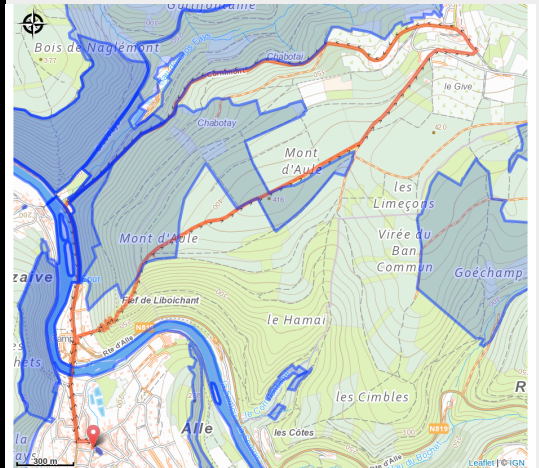


# Cornimont



No photo



## Useful information

---

Practice : On foot

---

Length : 7.9 km

---

Trek ascent : 257 m

---

Difficulty : Medium

---

Type : Loop

# Trek

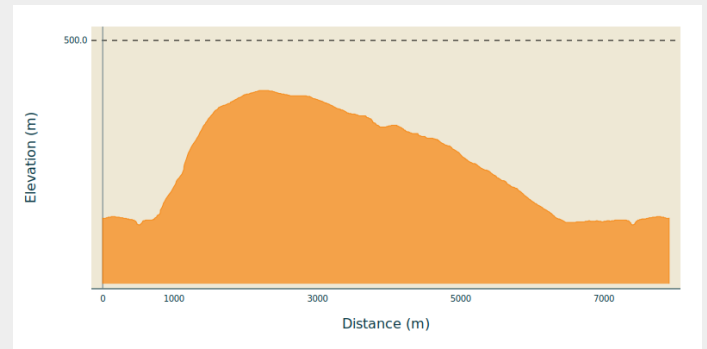
**Departure** : 5550 - Alle

**Arrival** : 5550 - Alle

**Markings** : ◆ Diamond - Green

**Cities** : 1. Vresse-sur-Semois

## Altimetric profile



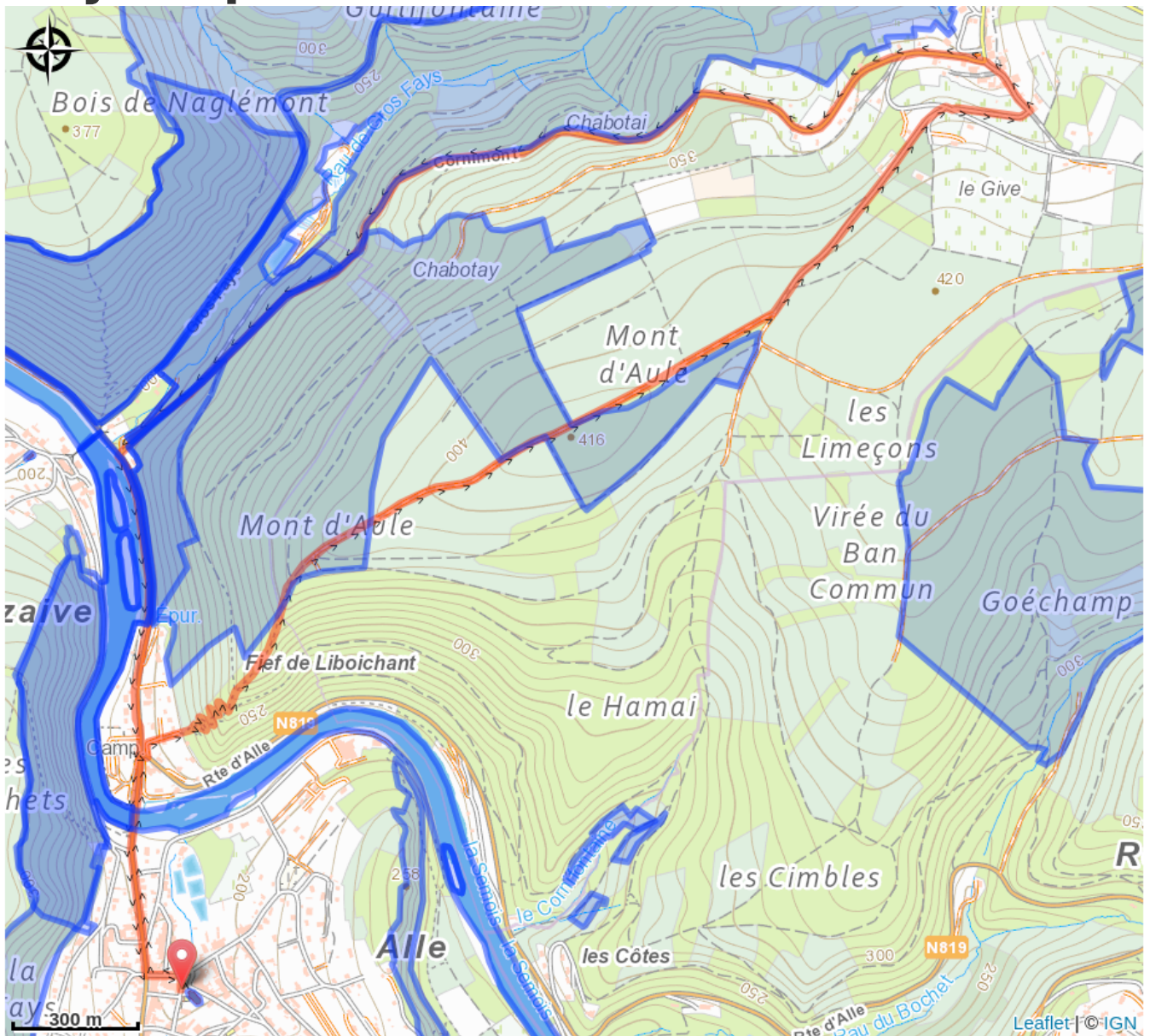
Min elevation 187 m Max elevation 415 m

Le point de départ de la promenade se situe dans le centre d'Alle, mais vous pouvez également commencer la boucle au pont.

La promenade commence par une montée raide le long d'un très beau sentier. Plusieurs points de vue impressionnants sur la vallée autour d'Alle-sur-Semois permettent aux randonneurs de faire une pause et de profiter de l'environnement. Un large chemin forestier mène progressivement à Cornimont, un authentique village tranquille.

Le retour se fait par la route qui mène à la rivière et au point de départ.

# On your path...



# All useful information

# Environmental sensitive areas

Along your trek, you will go through sensitive areas related to the presence of a specific species or environment. In these areas, an appropriate behaviour allows to contribute to their preservation. For detailed information, specific forms are accessible for each area.

## Vallée de la Semois en aval d'Alle

Sensitivity period:

Contact:

[Biodiversité Wallonie](#)



### **Bassin de la Semois de Bouillon à Alle**

Sensitivity period:

Contact:

[Biodiversité Wallonie](#)



### **Iles de Mouzaive (Vresse-sur-Semois)**

Sensitivity period:

Contact:

[Biodiversité Wallonie](#)

Site of high biological interest

### **Ruisseau de Gros Fays (Bièvre; Vresse-sur-Semois)**

Sensitivity period:

Contact:

[Biodiversité Wallonie](#)

Site of high biological interest

### **Vallée de la Semois de Poupehan à Alle (Bouillon; Vresse-sur-Semois)**

Sensitivity period:

Contact:

[Biodiversité Wallonie](#)

Site of high biological interest

## **Source du Ruisseau du Bochet (Bouillon)**

Sensitivity period:

Contact:

[Biodiversité Wallonie](#)

Site of high biological interest