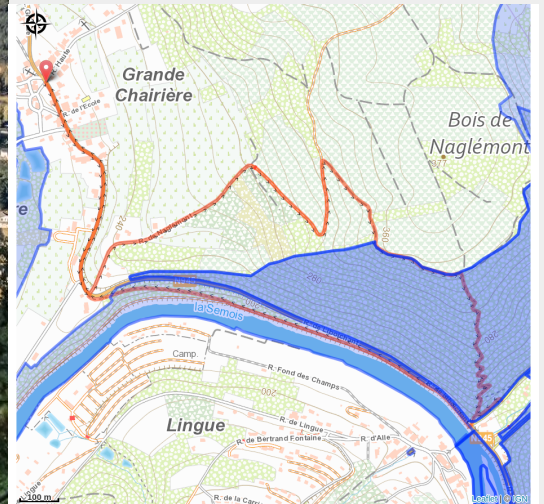


Naglémont



(Libre de droit)



Useful information

Practice : On foot

Duration : 1 h 30

Length : 4.8 km

Trek ascent : 191 m


Difficulty : Medium

Type : Loop

Trek

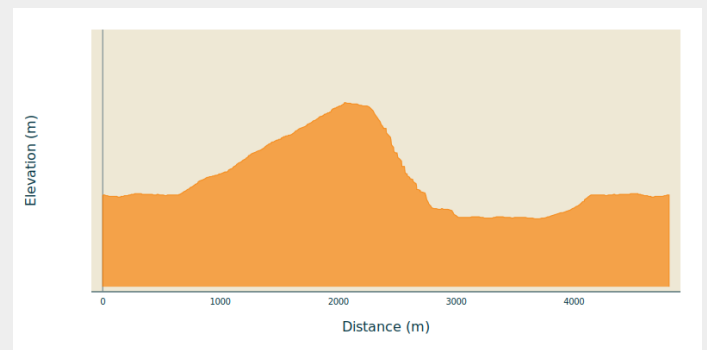
Departure : 5550 - Chairière

Arrival : 5550 - Chairière

Markings :  Rectangle with inlay - Blue

Cities : 1. Vresse-sur-Semois

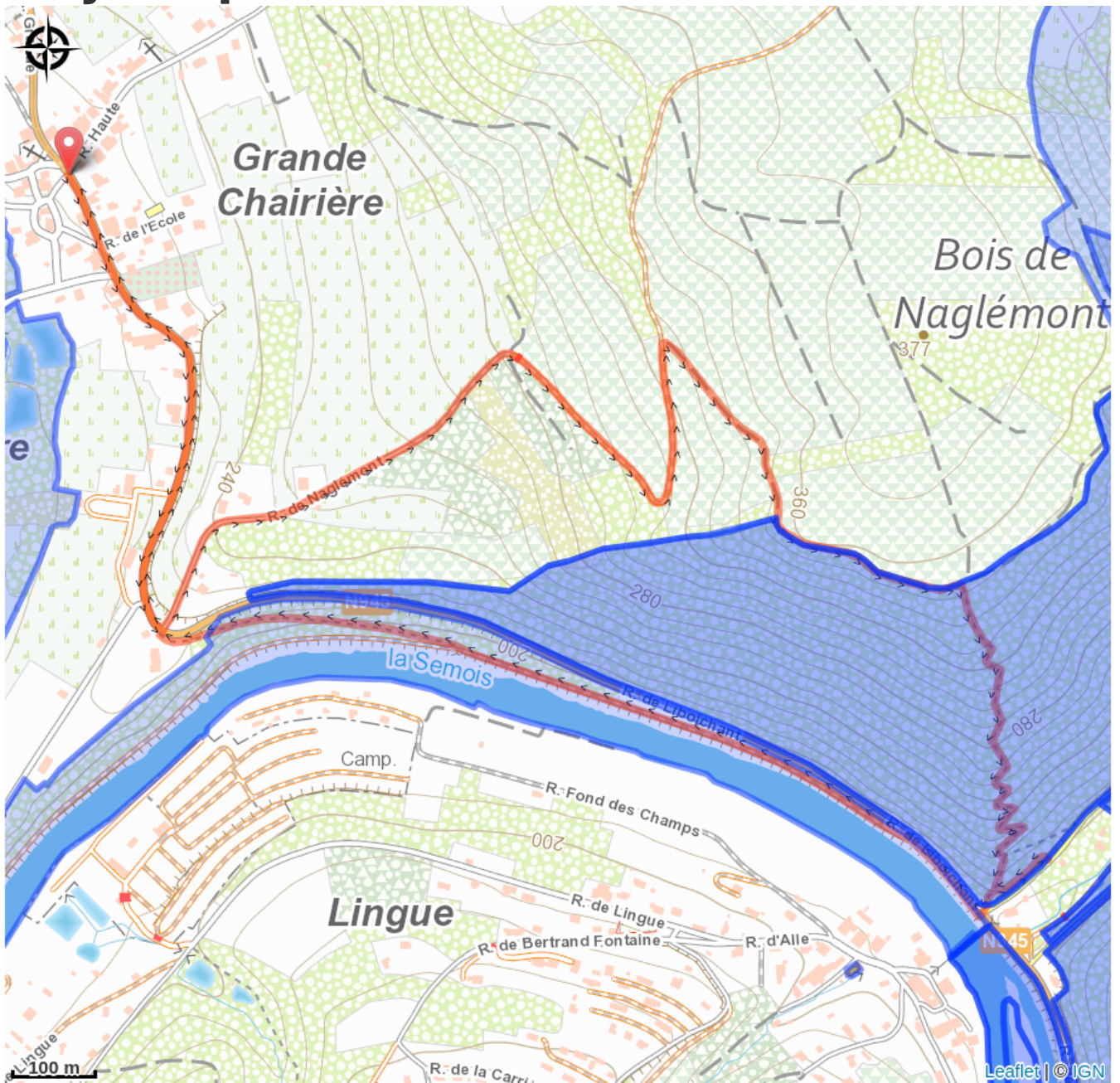
Altimetric profile



Min elevation 188 m Max elevation 359 m

La promenade commence à l'aire de pique-nique de la Chairière et suit la route en direction d'Alle. Au château Lacrou, une route goudronnée monte sur la gauche et se transforme progressivement en une large route goudronnée. Après une lente montée, vous atteignez le point de vue de Naglémont avec une large vue sur Alle et Mouzaive. La descente se fait par un chemin escarpé. Vous suivez ensuite la rivière en aval le long de l'ancienne voie ferrée.

On your path...



All useful information

Environmental sensitive areas

Along your trek, you will go through sensitive areas related to the presence of a specific species or environment. In these areas, an appropriate behaviour allows to contribute to their preservation. For detailed information, specific forms are accessible for each area.

Vallée de la Semois en aval d'Alle

Sensitivity period:

Contact:

[Biodiversité Wallonie](#)



Chairière (Vresse-sur-Semois)

Sensitivity period:

Contact:

[Biodiversité Wallonie](#)

Site of high biological interest

Iles de Mouzaive (Vresse-sur-Semois)

Sensitivity period:

Contact:

[Biodiversité Wallonie](#)

Site of high biological interest

Ruisseau de Gros Fays (Bièvre; Vresse-sur-Semois)

Sensitivity period:

Contact:

[Biodiversité Wallonie](#)

Site of high biological interest

Vallée de la Semois de Poupehan à Alle (Bouillon; Vresse-sur-Semois)

Sensitivity period:

Contact:

[Biodiversité Wallonie](#)

Site of high biological interest