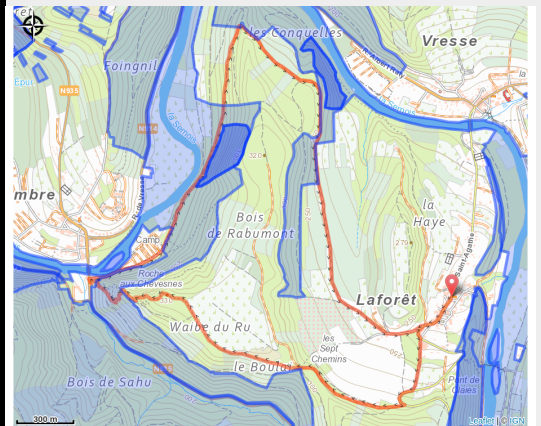


Roche de Saloru



Useful information

Practice : On foot

Duration : 2 h

Length : 7.2 km

Trek ascent : 231 m

Difficulty : Medium

Type : Loop

Trek

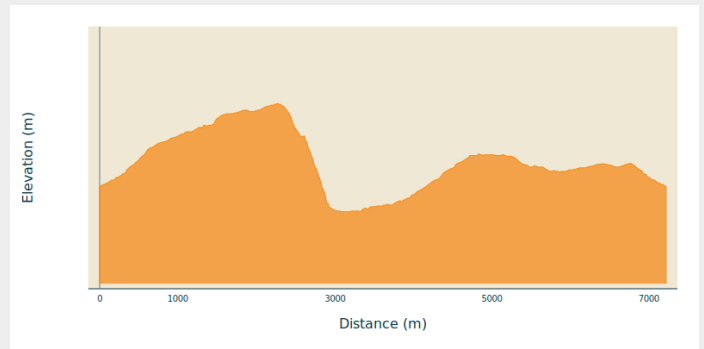
Departure : 5550 - Laforêt

Arrival : 5550 - Laforêt

Markings : ■ Horizontal rectangle - Green

Cities : 1. Vresse-sur-Semois

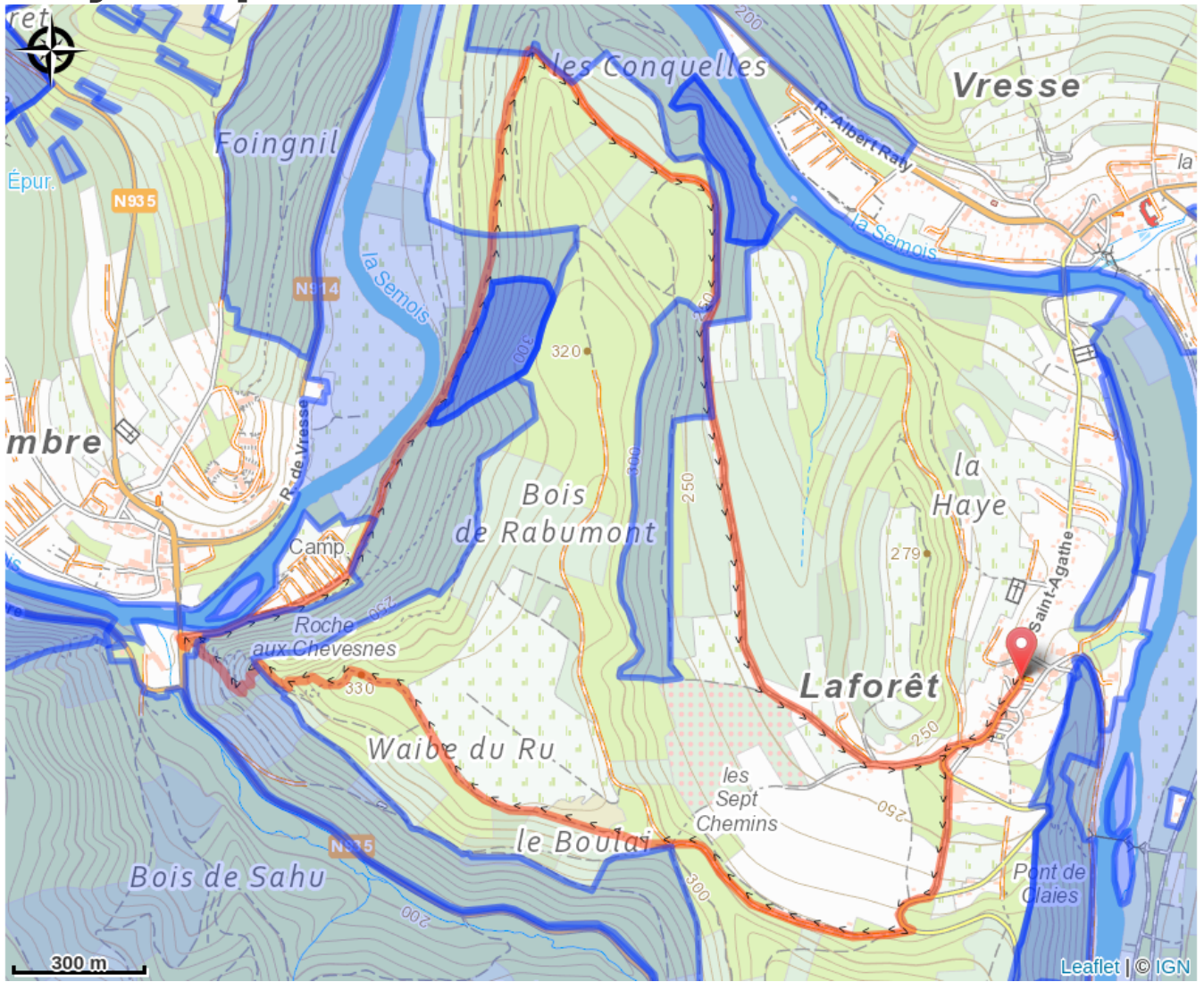
Altimetric profile



Min elevation 180 m Max elevation 330 m

Une promenade très variée passant par le magnifique point de vue de la Roche à Saloru. Descente assez brute avant le pont de Membre!

On your path...



All useful information

Environmental sensitive areas

Along your trek, you will go through sensitive areas related to the presence of a specific species or environment. In these areas, an appropriate behaviour allows to contribute to their preservation. For detailed information, specific forms are accessible for each area.

Vallée de la Semois en aval d'Alle

Sensitivity period:

Contact:

[Biodiversité Wallonie](#)



Bohan-Membre (Vresse-sur-Semois)

Sensitivity period:

Contact:

[Biodiversité Wallonie](#)

Site of high biological interest

Forêt alluviale de Laforêt (Vresse-sur-Semois)

Sensitivity period:

Contact:

[Biodiversité Wallonie](#)

Site of high biological interest

Ile de la Roche aux Chevesnes (Vresse-sur-Semois)

Sensitivity period:

Contact:

[Biodiversité Wallonie](#)

Site of high biological interest

Ile de Membre (Vresse-sur-Semois)

Sensitivity period:

Contact:

[Biodiversité Wallonie](#)

Site of high biological interest

Ile du Pont de Claies (Vresse-sur-Semois)

Sensitivity period:

Contact:

[Biodiversité Wallonie](#)

Site of high biological interest

Iles des Conquelles (Vresse-sur-Semois)

Sensitivity period:

Contact:

[Biodiversité Wallonie](#)

Site of high biological interest

Membre (Ile de)

Sensitivity period:

Contact:

[Biodiversité Wallonie](#)

Wetland of biological interest

Vresse-sur- Semois

Sensitivity period:

Contact:

[Biodiversité Wallonie](#)

Forest reserve