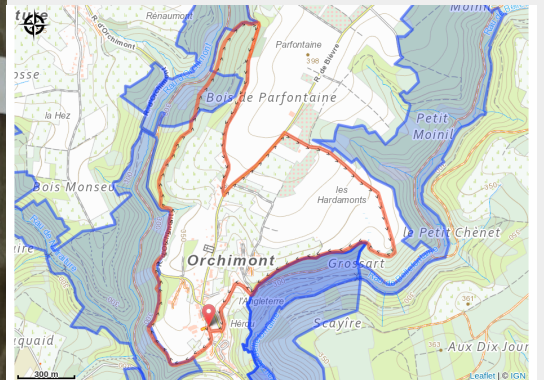


La roche l'ermite



(MTPBA)



Useful information

Practice : On foot

Duration : 1 h 30

Length : 6.4 km

Trek ascent : 198 m

Difficulty : Medium

Type : Loop

Trek

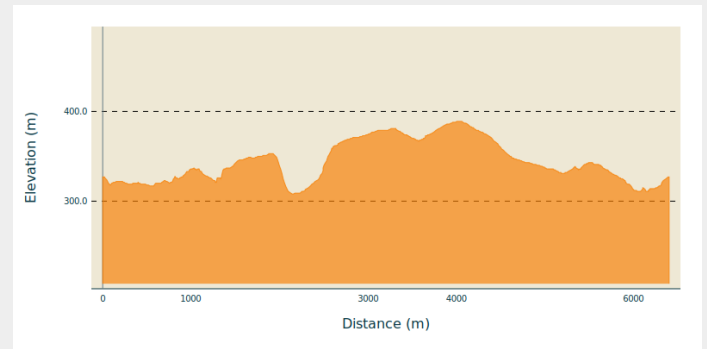
Departure : 5550 - Orchimont

Arrival : 5550 - Orchimont

Markings : ◆ Diamond - Green

Cities : 1. Vresse-sur-Semois

Altimetric profile

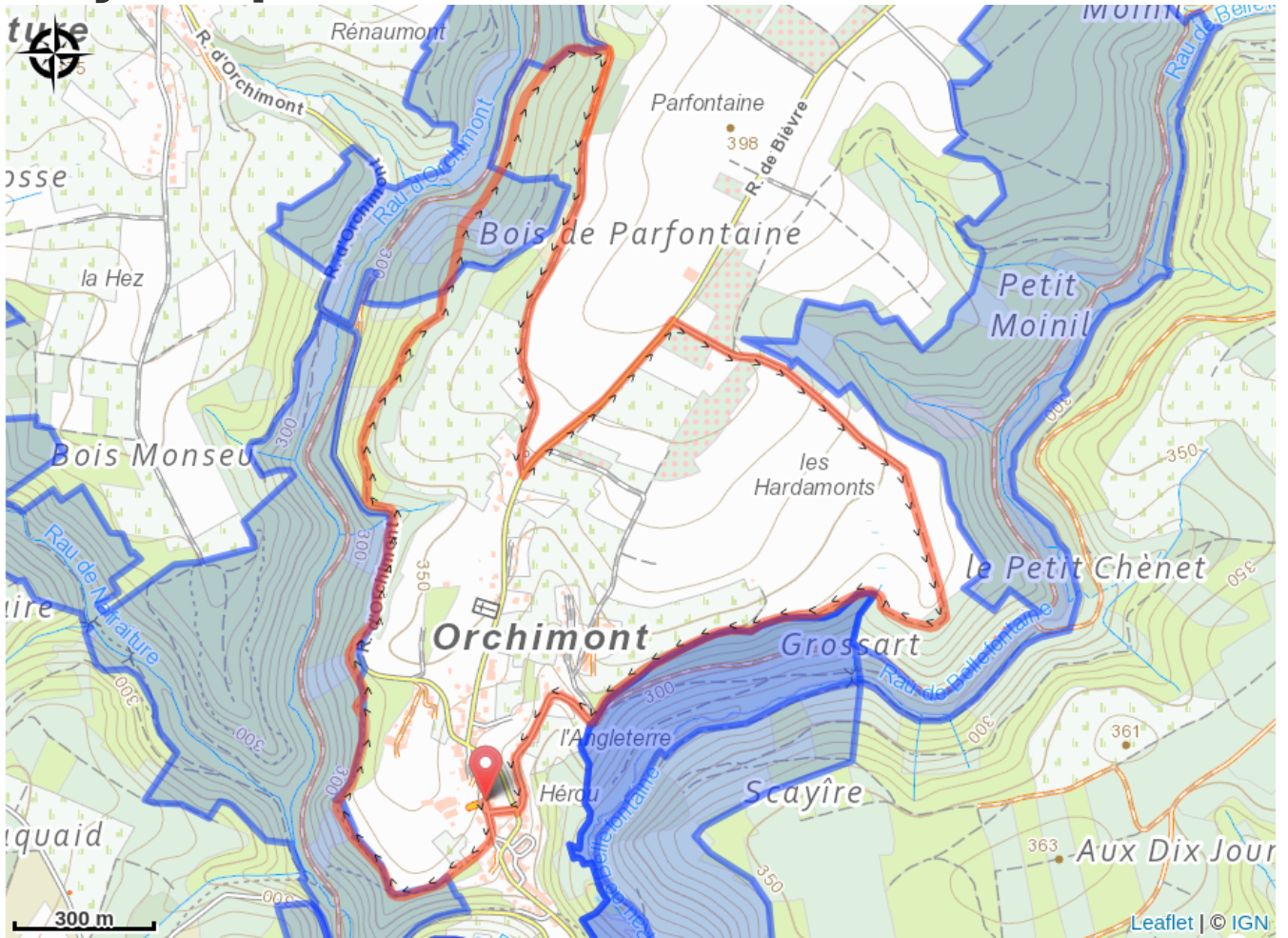


Min elevation 308 m Max elevation 389 m

La promenade quitte le village par un chemin étroit et monte rapidement à la Roche l'Ermite. Arrivé au chemin empierré vous avez une belle vue sur le village voisin de Nafraiture sur votre droite. Lorsque vous arrivez à la route, suivez-la à gauche. (Vous pouvez raccourcir la promenade en revenant au village à droite).

Ensuite, une route de campagne tranquille vous mène à la forêt et vous suivez la vallée jusqu'au village. Si vous avez de la chance, vous pourrez voir les bisons dans la prairie du ranch Bison.

On your path...



All useful information

Environmental sensitive areas

Along your trek, you will go through sensitive areas related to the presence of a specific species or environment. In these areas, an appropriate behaviour allows to contribute to their preservation. For detailed information, specific forms are accessible for each area.

Bassin du Ruisseau du Ru au Moulin

Sensitivity period:

Contact:

[Biodiversité Wallonie](#)



Orchimont (Bièvre; Vresse-sur-Semois)

Sensitivity period:

Contact:

[Biodiversité Wallonie](#)

Site of high biological interest